

UM ESTILO
DE VIDA

unico

BARRA



IMAGENS MERAMENTE ILUSTRATIVAS*

O PRIVILÉGIO DE MORAR
EM UM DOS ENDEREÇOS
MAIS REQUISITADOS DA BAHIA.



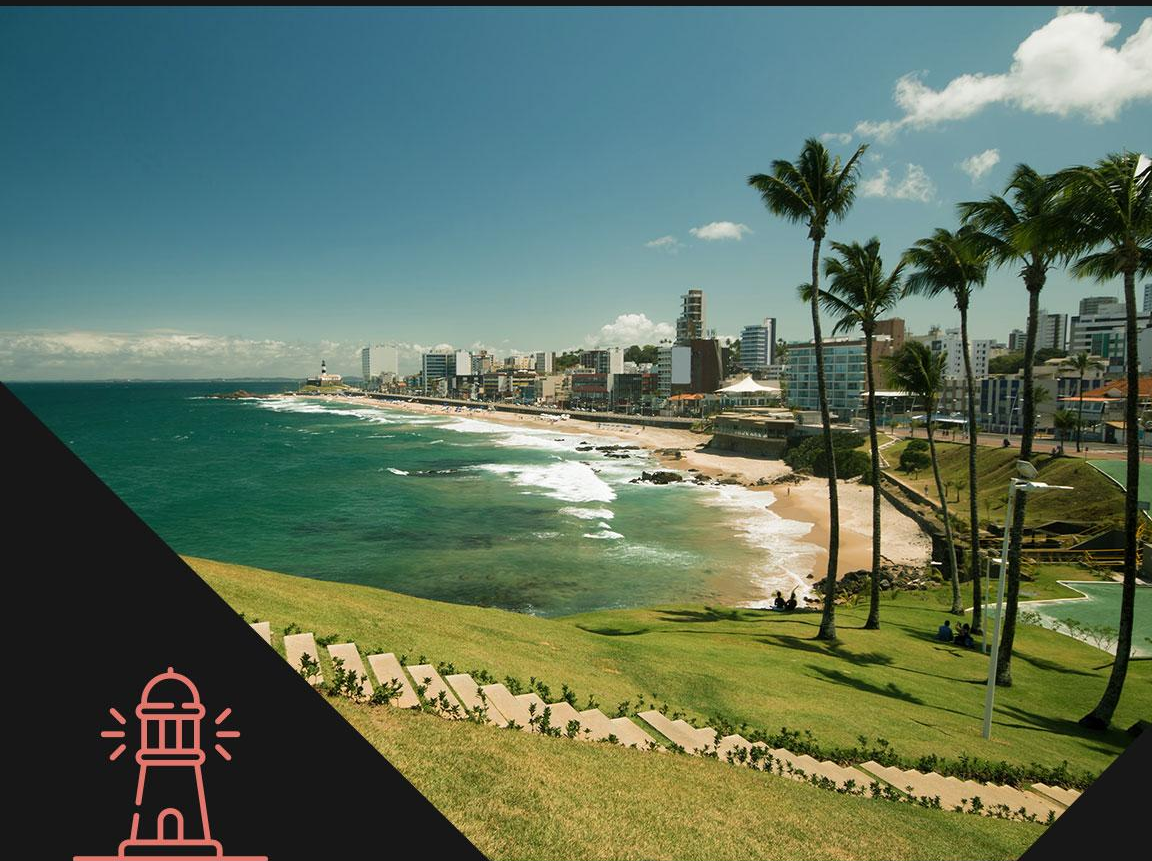


A BARRA POSSUI UMA LOCALIZAÇÃO
GEOGRÁFICA ÚNICA NO MUNDO, ONDE
É POSSÍVEL VER TANTO O NASCER QUANTO
O PÔR-DO-SOL NO MAR.

PRESERVA EM SUA PAISAGEM UM ACERVO
HISTÓRICO E ARQUITETÔNICO VALIOSO PARA
O BRASIL, SENDO O FAROL DA BARRA
SEU ÍCONE MAIS FAMOSO.



BARRA



SUAS PRAIAS, O PORTO DA BARRA E O FAROL, SE DESDOBRAM EM SUAS AREIAS E ÁGUAS CALMAS E CRISTALINAS. A BARRA TEM UMA GRANDE DISTRIBUIÇÃO DE LOJAS, CAFÉS, PRAÇAS, RESTAURANTES, BARES, EDIFÍCIOS RESIDENCIAIS E COMERCIAIS. TUDO QUE VOCÊ BUSCA EM UM DOS ENDEREÇOS MAIS COBIÇADOS DA CAPITAL BAIANA.

-
-  SHOPPING BARRA (03MIN)
 -  FARMÁCIAS
 -  HIPERMERCADOS
 -  HORTIFRUTIS
 -  PRAIA DO FAROL (05MIN)
 -  PRINCIPAIS BANCOS



QUALIDADE DE VIDA
INCOMPARÁVEL.

LOCALIZAÇÃO
PRIVILEGIADA
E ESTRUTURA
COMPLETA.

SEJA UNICO.



JARDIM BRASIL
BARRA, SALVADOR



IMAGENS MERAMENTE ILUSTRATIVAS*

ATENDENDO UMA TENDÊNCIA MUNDIAL,
APRESENTAMOS O UNICO BARRA, COM TUDO
QUE VOCÊ PRECISA AO SEU ALCANCE.

PARA MORAR OU INVESTIR

O UNICO AINDA OFERECE O CONFORTO E A
COMODIDADE QUE SÓ A BARRA PODE OFERECER.



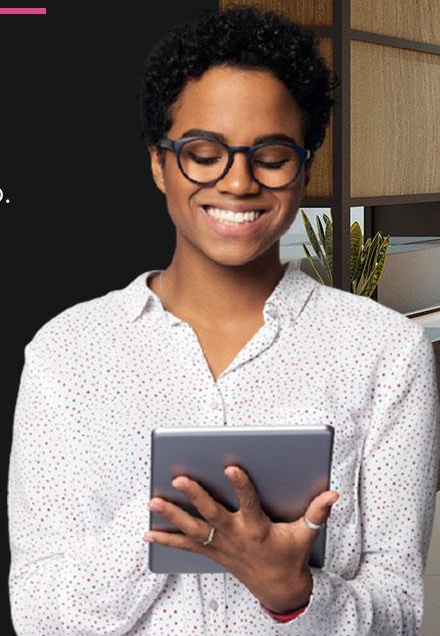
UM EMPREENDIMENTO PROJETADO PARA
VALORIZAR O USO CONSCIENTE DE
RECURSOS NATURAIS, RECEBEDO ASSIM
O SELO IPTU VERDE, PROGRAMA DA
PREFEITURA QUE DISPONIBILIZA
DESCONTOS NO IPTU.





COWORKING

Espaço colaborativo que conta com toda estrutura necessária para os dias de trabalho.



VIVER COM
UM NOVO
SIGNIFICADO.





BICICLETÁRIO

ESTRUTURA COMPLETA
PARA QUEM AMA PEDALAR NA
MAIS BELA ORLA DA CIDADE.

IMAGENS MERAMENTE ILUSTRATIVAS*

BIKE
YOUR WAY
LET'S
RIDE





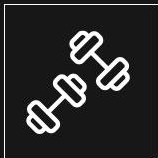
LOBBY

Quanticadesign



LAVANDERIA

Quanticadesign

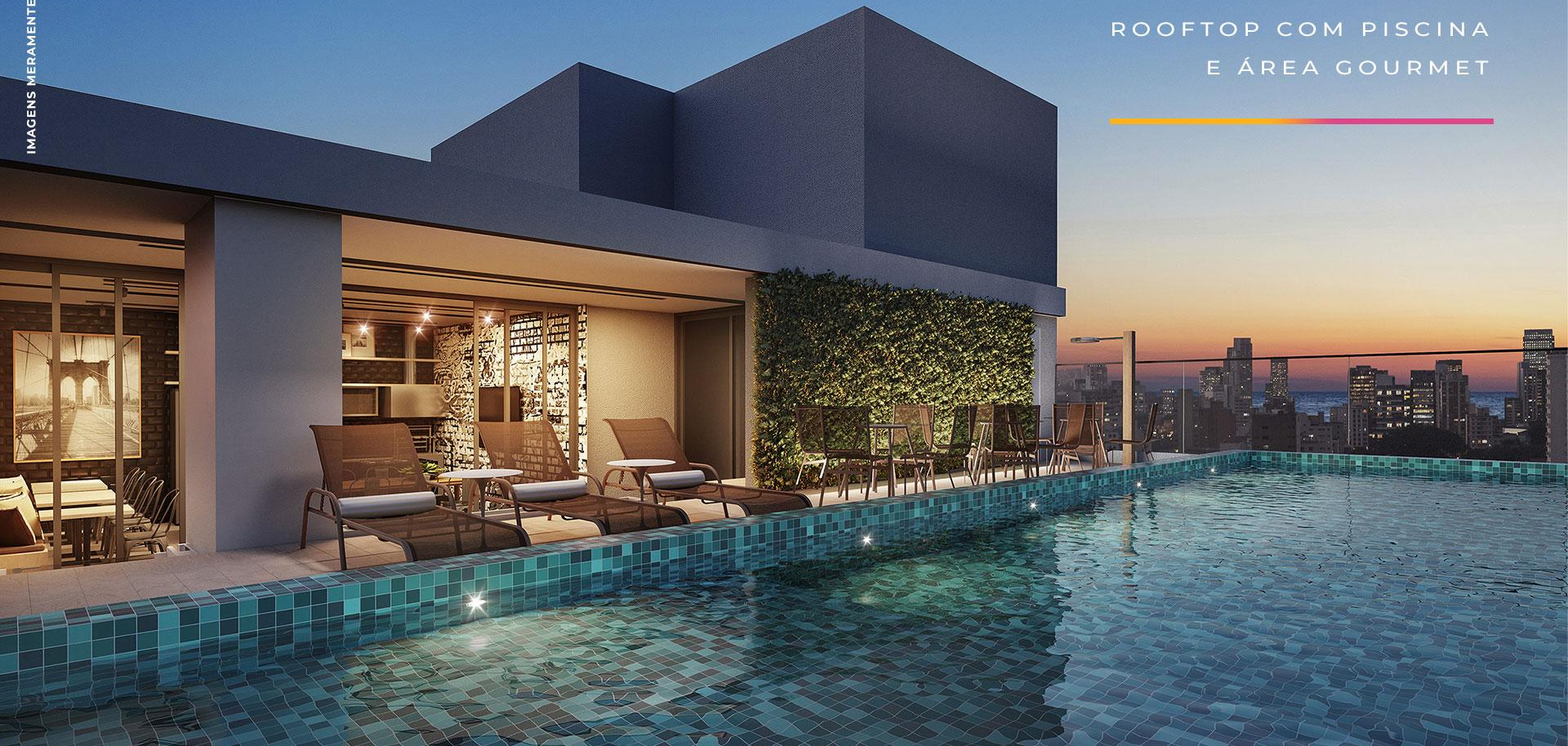


ACADEMIA COM ESCADA FITNESS

Estrutura completa para
quem ama cuidar da
saúde e bem-estar.



ROOFTOP COM PISCINA
E ÁREA GOURMET

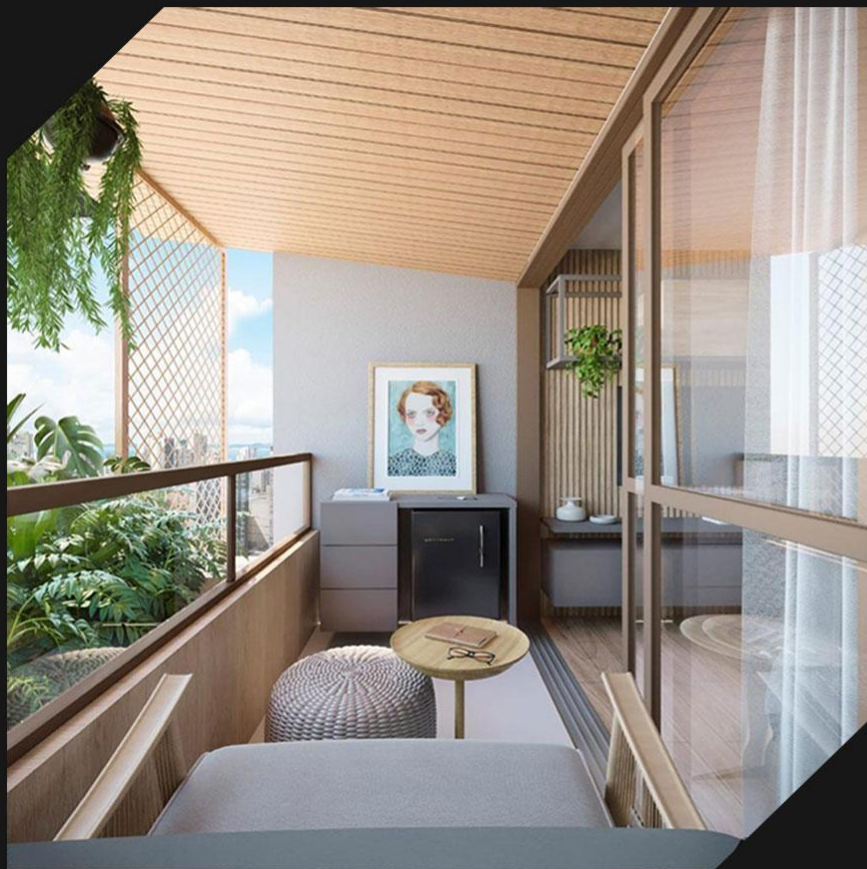


ÁREA
GOURMET
NO ROOFTOP



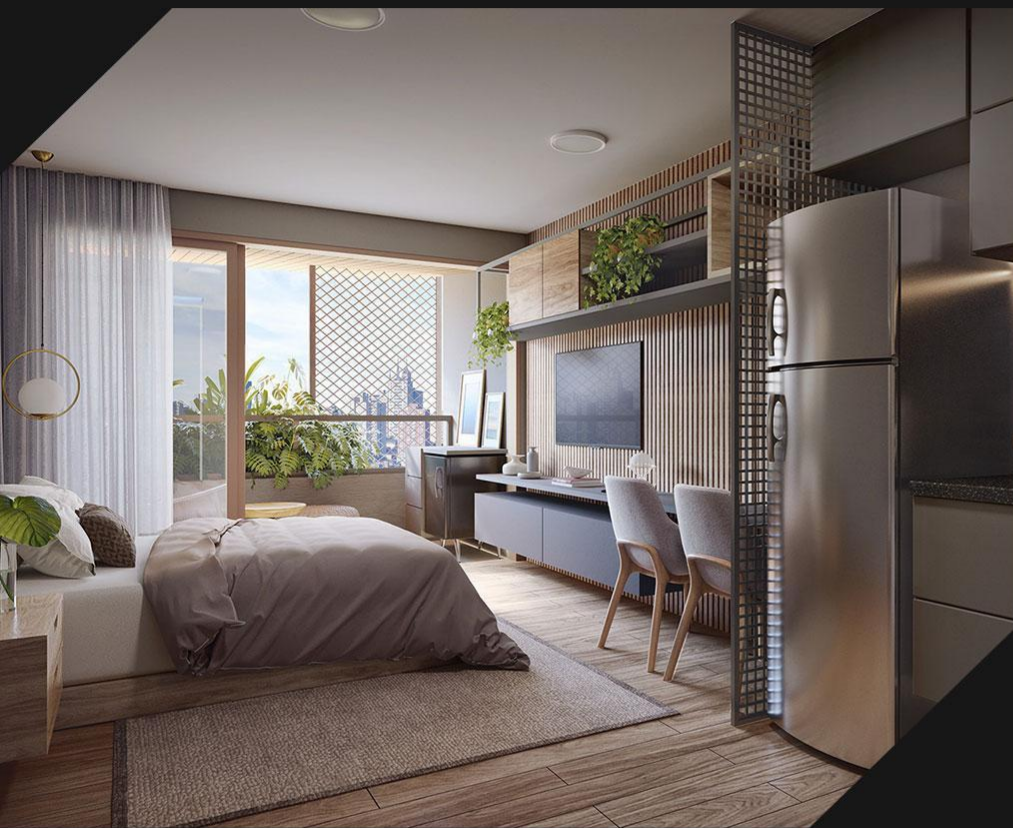
PLANTA PLAY





PLANTA TIPO A

A PARTIR DE **23,78M²**



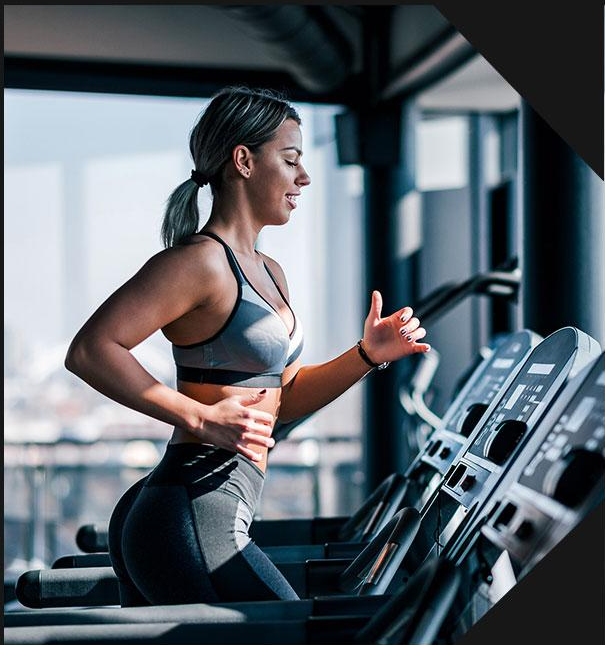
PLANTA TIPO B

A PARTIR DE **25,68M2**

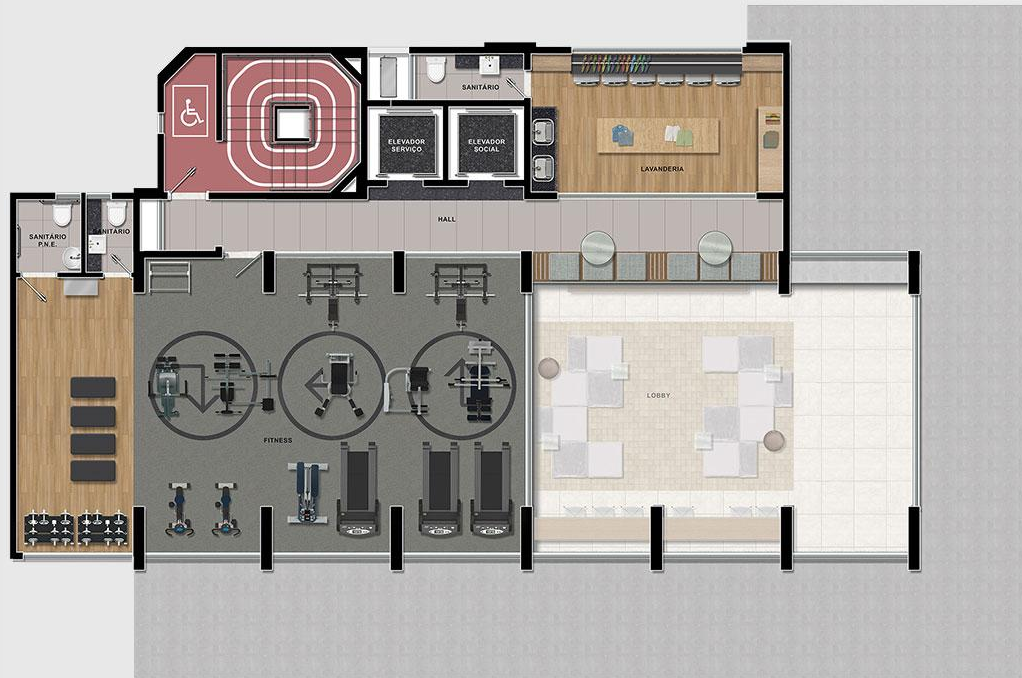


PLANTA ROOFTOP





PLANTA MEZANINO



ANC

AZINUNES CONSTRUÇÕES & INCORPORAÇÕES LTDA

AZINUNES É UMA EMPRESA BAIANA COM MAIS DE 10 ANOS ATUANDO NO MERCADO DA CONSTRUÇÃO CIVIL, SEMPRE FOCADA NA QUALIDADE E NO COMPROMISSO COM SEUS INVESTIDORES.



Residencial Maison
Cotê D'azur



Residencial
Varandas do Imbuí



Residencial Yves
Palermo



Residencial José
da Silva Azi



Empresarial Alto
do Parque



Mamont Lounge
Itacimirim



Absolut Ville
Itacimirim



Imperial Morro Ipiranga



REALIZAÇÃO



VENDAS:



AS IMAGENS APRESENTADAS NESTE MATERIAL SÃO MERAMENTE ILUSTRATIVAS*