



PARQUE DAS
PALMEIRAS

MD
moura dubeux



Faz tempo que a
vida te pede coisas.

Aproveitar mais a brisa.
Valorizar mais o verde.





Ouvir o que os
pássaros têm a dizer.

Estar pronto pra
acelerar na segunda.






E apertar o freio na sexta.

Faz tempo que a vida te pede pra respirar.



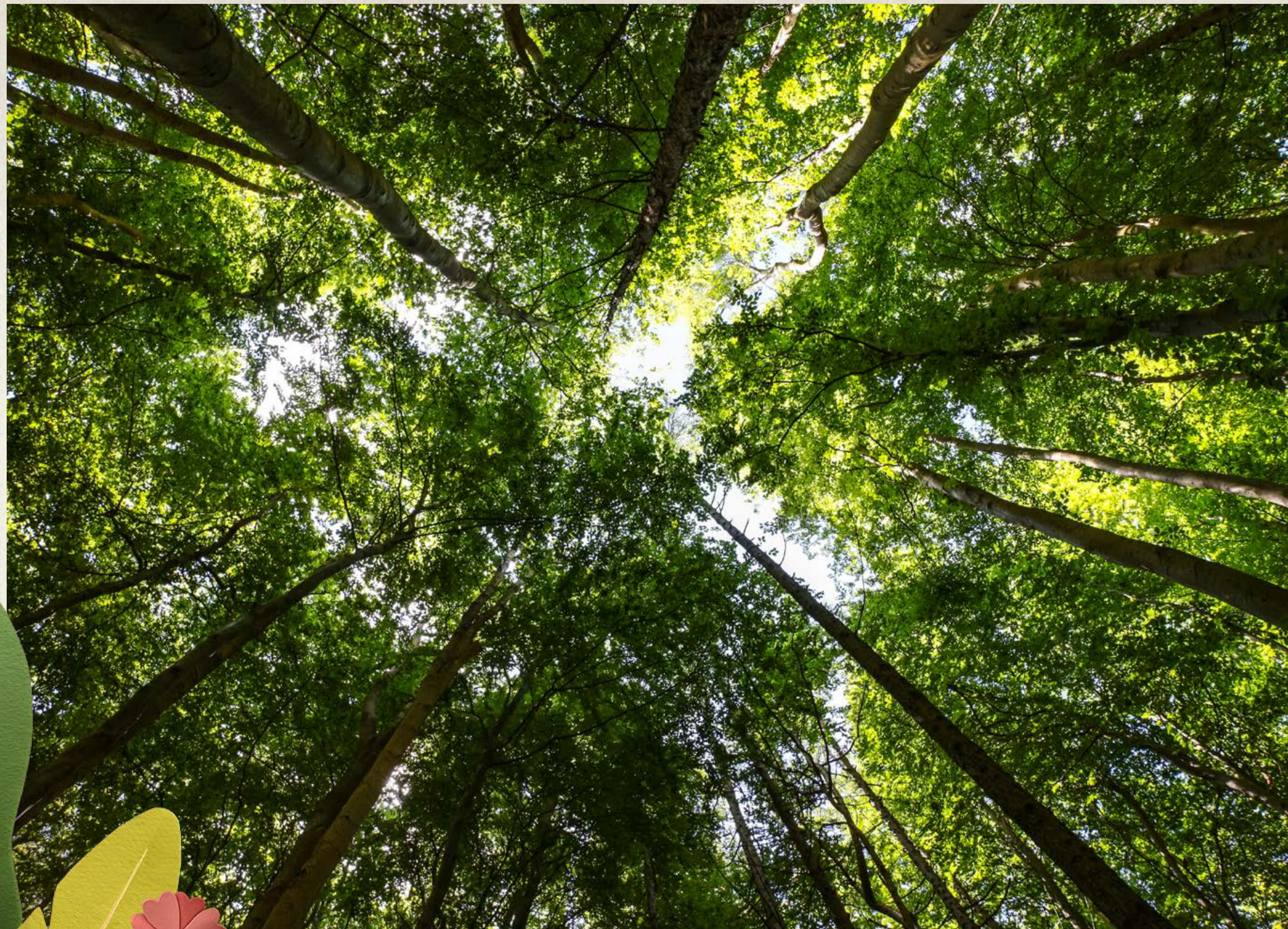


**Estar perto do que
realmente importa
e saber aproveitar
todos os momentos.**



Seja bem-vindo a
um novo estilo de vida.

Perto da natureza e da
tranquilidade.



**SEU LUGAR
PARA RESPIRAR**



**PARQUE DAS
PALMEIRAS**

**2 OU 3
QUARTOS**

**53 A
70 M²**

MILHARES DE ÁRVORES ESPERAM PRA TE DAR BOM DIA NA JANELA

Uma vista incrível e permanente. Diversidade de fauna e flora. Localizado em frente às **25 mil árvores do Caxangá Golf & Country Club** e ao lado da Av. Caxangá. Um grande corredor viário, de fácil acesso a toda cidade, ao comércio e serviços.



AV. CAXANGÁ


PARQUE DAS
PALMEIRAS

RUA ENGENHO POETA


CAXANGÁ GOLF &
COUNTRY CLUB

LOCALIZAÇÃO ÚNICA:
CONECTADO À CIDADE E À
NATUREZA NA MEDIDA CERTA.





NATUREZA, BEM-ESTAR E PRATICIDADE CONECTADOS AO TEU RITMO.



O Parque das Palmeiras tem uma estrutura de lazer completa e sintonizada com os novos tempos. Tempo de ressignificar os dias e aproveitar cada momento. O lugar perfeito para você se divertir, trabalhar, treinar, cuidar do pet e retomar o fôlego.





A MAIOR E MAIS
COMPLETA ÁREA DE
LAZER DA REGIÃO.



PISCINAS ADULTO
E INFANTIL

QUADRA



PLAYGROUND



PET PLACE





NATUREZA EM TODA PARTE

Áreas sociais internas com
vista privilegiada para o verde



TERRAÇO PISCINA





LOUNGE EXTERNO





SALÃO DE FESTAS



FITNESS



BRINQUEDOTECA





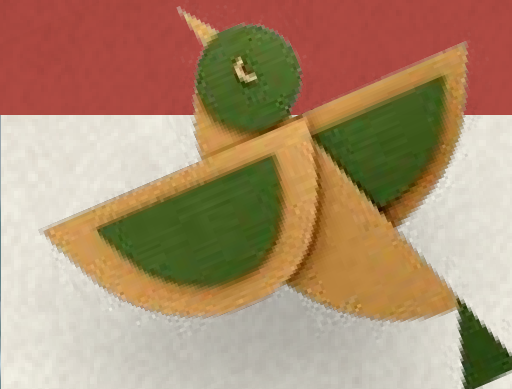
HALL DE ENTRADA

COWORKING



PET WASH

Pet Wash



DELIVERY





AMBIENTES COMUNS
DECORADOS, EQUIPADOS
E CONECTADOS COM
A NATUREZA.

PAVIMENTO LAZER
(TÉRREO)

- 1 Piscina adulto
- 2 Piscina infantil
- 3 Pet Place
- 4 Terraço
- 5 Hall de entrada
- 6 Brinquedoteca
- 7 Playground
- 8 Acesso para pedestre



PAVIMENTO COLIVING (VAZADO 1)

- 1 Academia
- 2 Espaço Gourmet
- 3 Coworking



PAVIMENTO VERDE (VAZADO 2)

- 1 Lounge externo
- 2 Deck
- 3 Espaço de jogos
- 4 Praça Central
- 5 Espaço Zen
- 6 Estar externo
- 7 Quadra
- 8 Praça Esporte
- 9 Salão de festas





UM APARTAMENTO QUE JÁ VEM COM O CANTO DOS PÁSSAROS

Um verdadeiro refúgio urbano com a natureza na janela. O Parque das Palmeiras prova que é possível ter mais verde sem abrir mão das facilidades da cidade. Um empreendimento com o padrão da Moura Dubeux, com todo o conforto que você precisa.





APARTAMENTOS
DE 53 A 70 M²

2 OU 3 QUARTOS,
SENDO 1 SUÍTE

VARANDA
GOURMET*

1 OU 2 VAGAS DE
GARAGEM

*EXCETO NOS
APARTAMENTOS COM
TERMINAÇÃO 5



SALA E COZINHA INTEGRADAS COM A VARANDA GOURMET

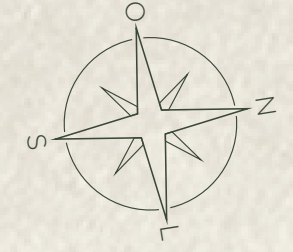
O peitoril da varanda em vidro é um capricho dos apartamentos para ampliar e valorizar a vista, trazendo a natureza para dentro dos ambientes.



SUÍTE

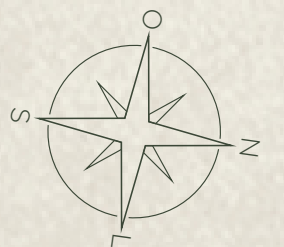


PLANTA DE IMPLANTAÇÃO





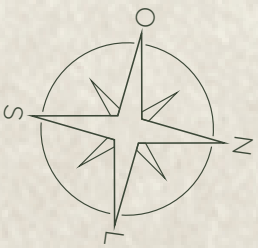
PAVIMENTO-TIPO





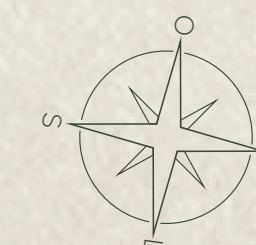
APARTAMENTO

70 M²



APARTAMENTO

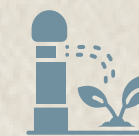
53 M²



DIFERENCIAIS



OPÇÕES COM 1 OU 2 VAGAS DE GARAGEM POR APARTAMENTO.



IRRIGAÇÃO INTELIGENTE.



ÁREAS COMUNS MOBILIADAS E EQUIPADAS.



FECHADURA ELETRÔNICA NAS PORTAS SOCIAIS DOS APARTAMENTOS.



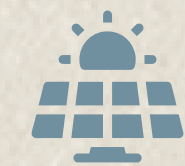
VARANDA GOURMET COM VISTA PARA O GOLF CLUB NAS TERMINAÇÕES 1 A 4.



2 ESTAÇÕES PARA CARRO ELÉTRICO.



TODOS OS APARTAMENTOS SERÃO ENTREGUES COM PORCELANATO NO PISO.

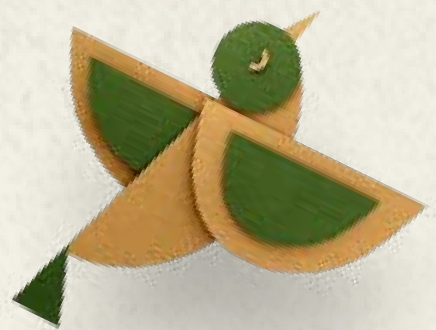


PLACA SOLAR PARA ALIMENTAÇÃO DE ÁREAS COMUNS.



TELHADO VERDE.





**PROJETO DE AMBIENTAÇÃO
PORTO NEVES
ARQUITETURA**



**PROJETO DE ARQUITETURA
PONTUAL
ARQUITETOS**



**PROJETO DE PAISAGISMO
ML ARQUITETURA
E PAISAGISMO**



The image features a central logo for 'moura dubeux' in white text on a dark green background. The logo consists of the letters 'MD' in a stylized, bold font. The entire scene is framed by a decorative border of layered paper cutouts, including green leaves, pink and yellow flowers, and two stylized birds in flight. The background is a gradient of blue and green.

MD
moura dubeux

Em atenção à lei federal nº 4.591/64, informamos que todas as características e imagens do empreendimento inseridas nesta peça publicitária têm caráter meramente ilustrativo e promocional. Todas as ilustrações são representações artísticas podendo sofrer alterações de cor, textura, acabamento e composição. Os móveis, utensílios, equipamentos e decorações ilustrados aqui não são parte integrante do contrato nem dos apartamentos à venda. Memorial de Incorporação registrado sob o R-20/445, Livro 2-RG, perante o 7º Cartório de Registro Geral de Imóveis do Recife-PE.