

# PARQUE *do Cais*



# UM PROJETO PARA O HOJE, AMANHÃ E SEMPRE.

Quando o olhar para o novo e o respeito  
à história convivem lado a lado. Um projeto  
inovador que vem revitalizar e trazer novas  
perspectivas à região.



# PONTOS COMERCIAIS

Área destinada ao uso comercial,  
no térreo do empreendimento,  
integrando-o aos espaços comuns  
e movimentando a região.



# ESPAÇOS VERDES



# IMPLANTAÇÃO

CERCADO PELO  
MELHOR DO RECIFE  
POR TODOS OS LADOS.



## TRABALHO

- 1 - RioMar Trade Center
- 2 - Polo Empresarial do Pina
- 3 - Polo Empresarial da Ilha do Leite
- 4 - Fórum Des. Rodolfo Aureliano
- 5 - Porto Digital

## CULTURA

- 6 - Forte das Cinco Pontas - Museu da Cidade do Recife
- 7 - Marco Zero
- 8 - Casa da Cultura
- 9 - Igreja Matriz de São José
- 10 - Igreja Madre de Deus
- 11 - Centro Cultural do Recife

## LAZER

- 12 - Cabanga late Clube
- 13 - late Clube do Recife
- 14 - Restaurante Bargação
- 15 - Restaurante Catamarã
- 16 - Porto Novo Recife
- 17 - Boulevard Rio Branco

## SERVIÇO

- 18 - Shopping RioMar
- 19 - Shopping Paço Alfândega
- 20 - Polo Médico da Ilha do Leite
- 21 - Mercado de São José
- 22 - Comércio do bairro de São José
- 23 - Estação Central do Recife
- 24 - Terminal de Integração Joana Bezerra

# PONTOS DE REFERÊNCIA



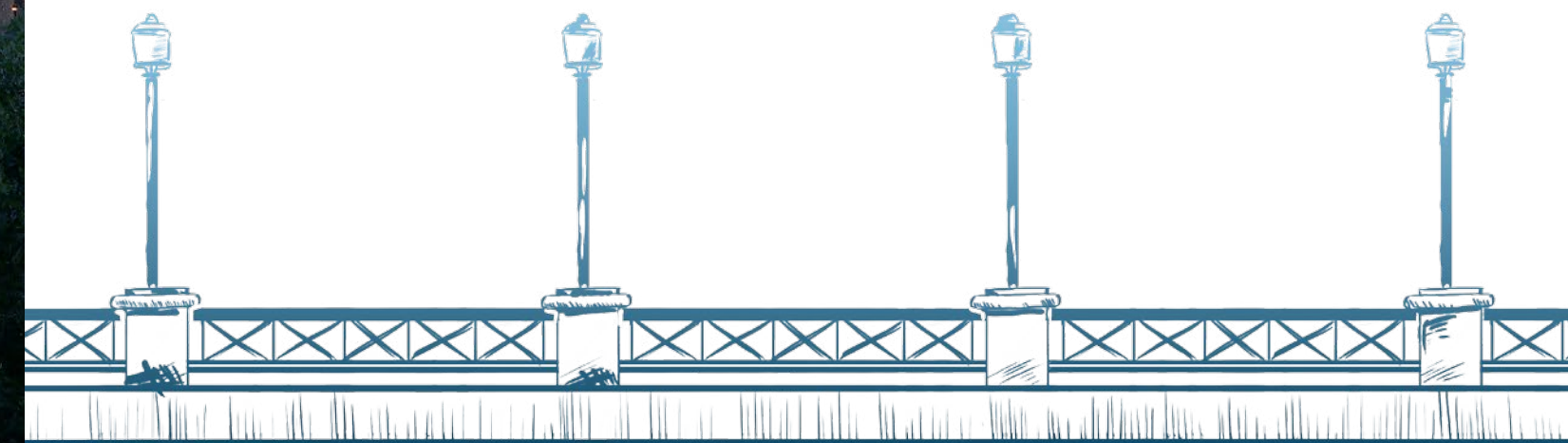


MIRANTE  
*do Cais*  
• MIRANTE NORTE •

MIRANTE  
*do Cais*  
• MIRANTE SUL •

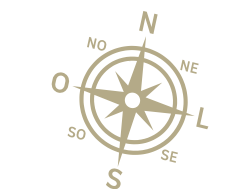
PARQUE  
*do Cais*

NOVOS  
CONCEITOS,  
NOVAS IDEIAS  
E INÚMERAS  
POSSIBILIDADES.  
ASSIM COMO A SUA VIDA.





# PAVIMENTO TÉRREO



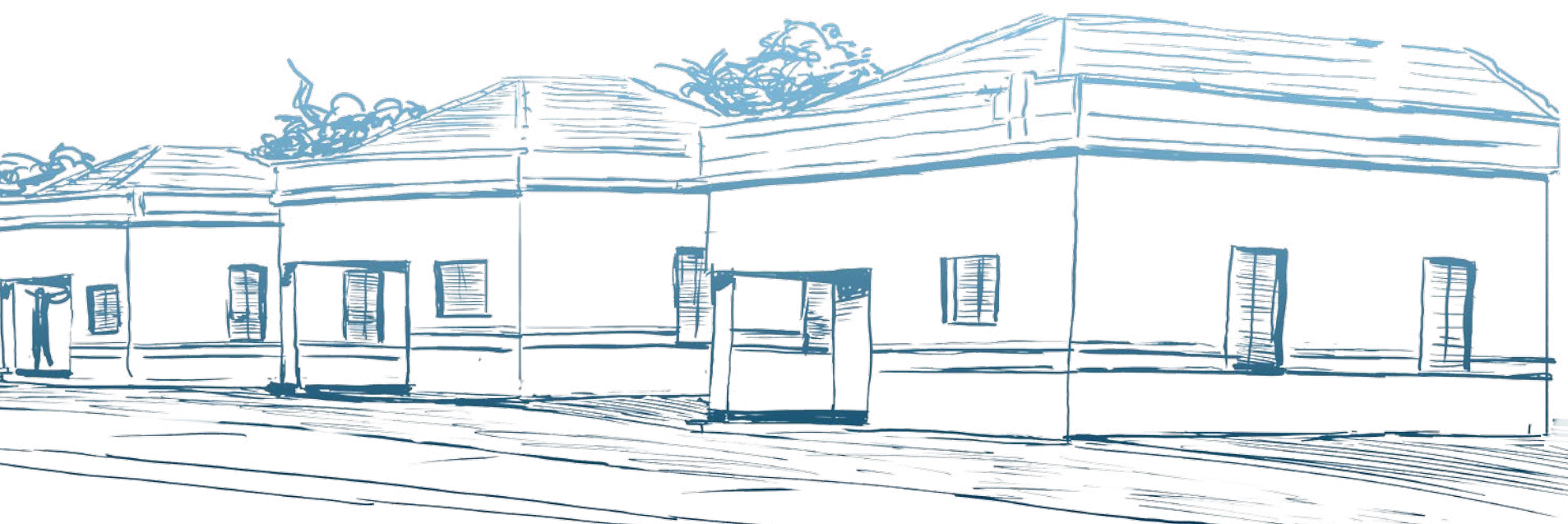
- 1 - Desembarque de pedestres
- 2 - Praça
- 3 - Hall social
- 4 - Lojas
- 5 - Acesso de veículos - Parque do Cais
- 6 - Acesso de veículos - Lojas
- 7 - Espelho d'água

# O EMPREENDIMENTO

- Áreas comuns entregues climatizadas, equipadas e decoradas
- Hall com pé direito duplo
- 5 elevadores
- Edifício-garagem com elevador exclusivo
- Lavanderia
- Vestiário
- Copa para funcionário
- Depósito
- Sala para Administração Condominial

## ROOFTOP

- Piscina
- Sauna
- Espaço wellness
- Terraço mirante



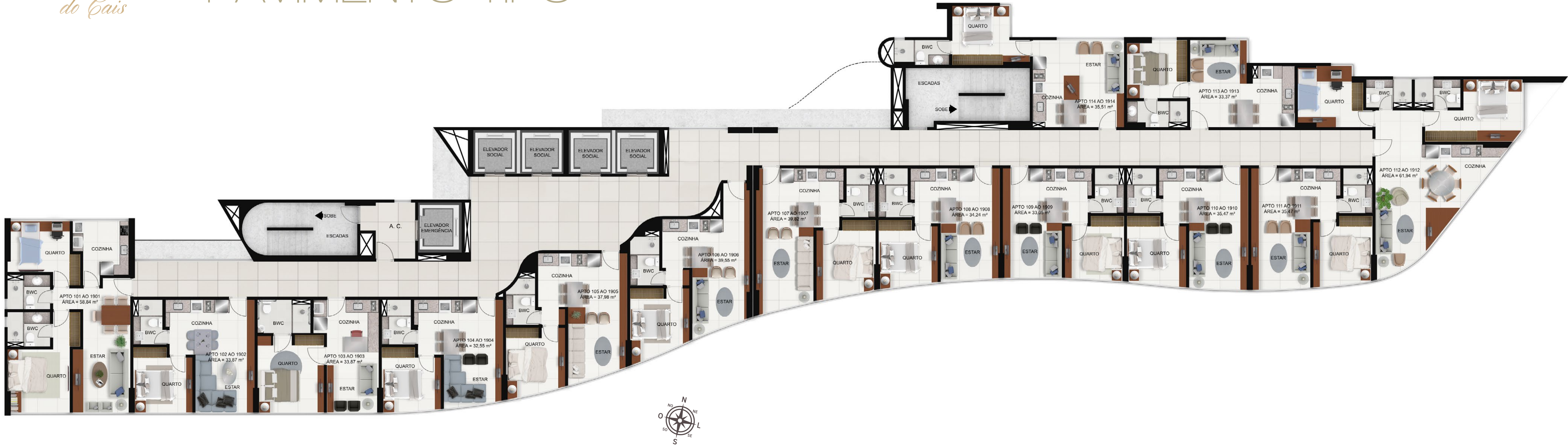




PISCINA NO  
ROOFTOP



# PAVIMENTO TIPO





## APARTAMENTOS

De 33,37m<sup>2</sup> a 61,94m<sup>2</sup>

1 e 2 quartos

Janela panorâmica

Piso em porcelanato

Infraestrutura para sala climatizada

TERMINAÇÃO 07



# FACILIDADES NAS ÁREAS COMUNS

Imagens meramente ilustrativas.



Irrigação  
automática



Wi-fi

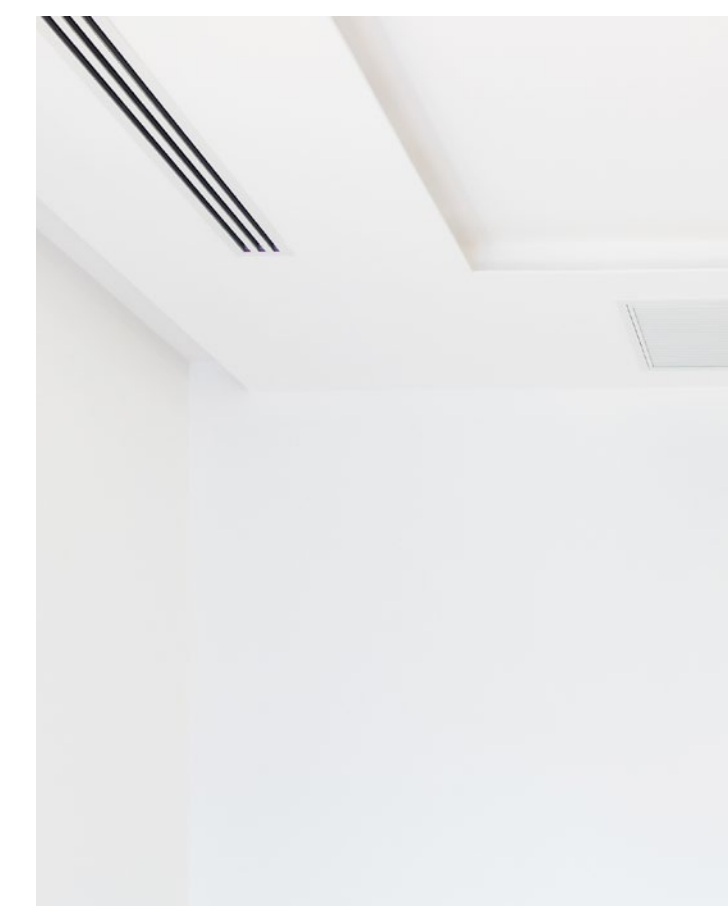
Sistema de  
segurança  
e controle  
de acesso



Área comum  
entregue  
mobiada

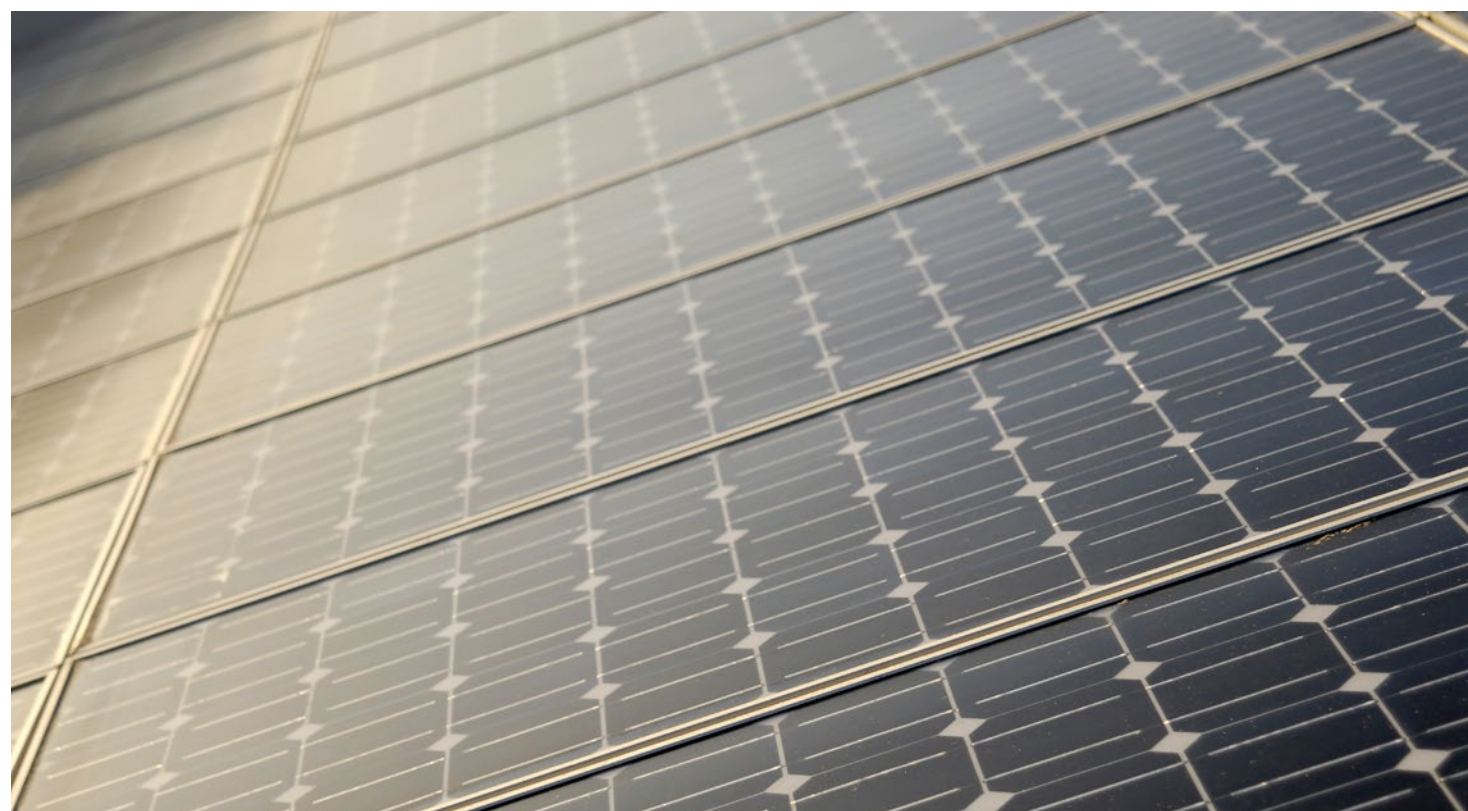


Tomadas USB



Ar-condicionado  
com difusor  
linear

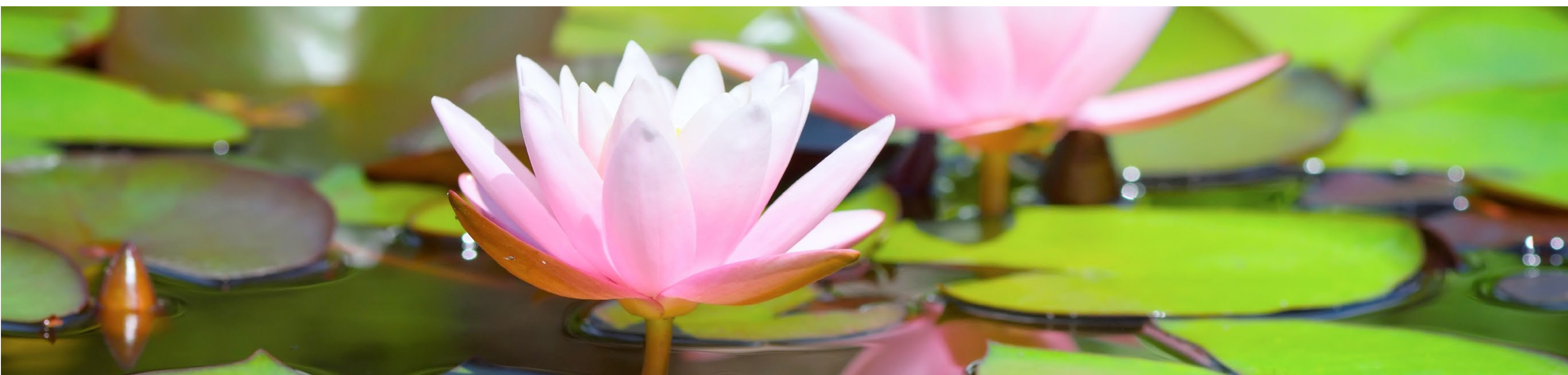
# SUSTENTABILIDADE



Painéis de energia solar para aquecimento da piscina



3 estações de recarga com tomadas para carros elétricos



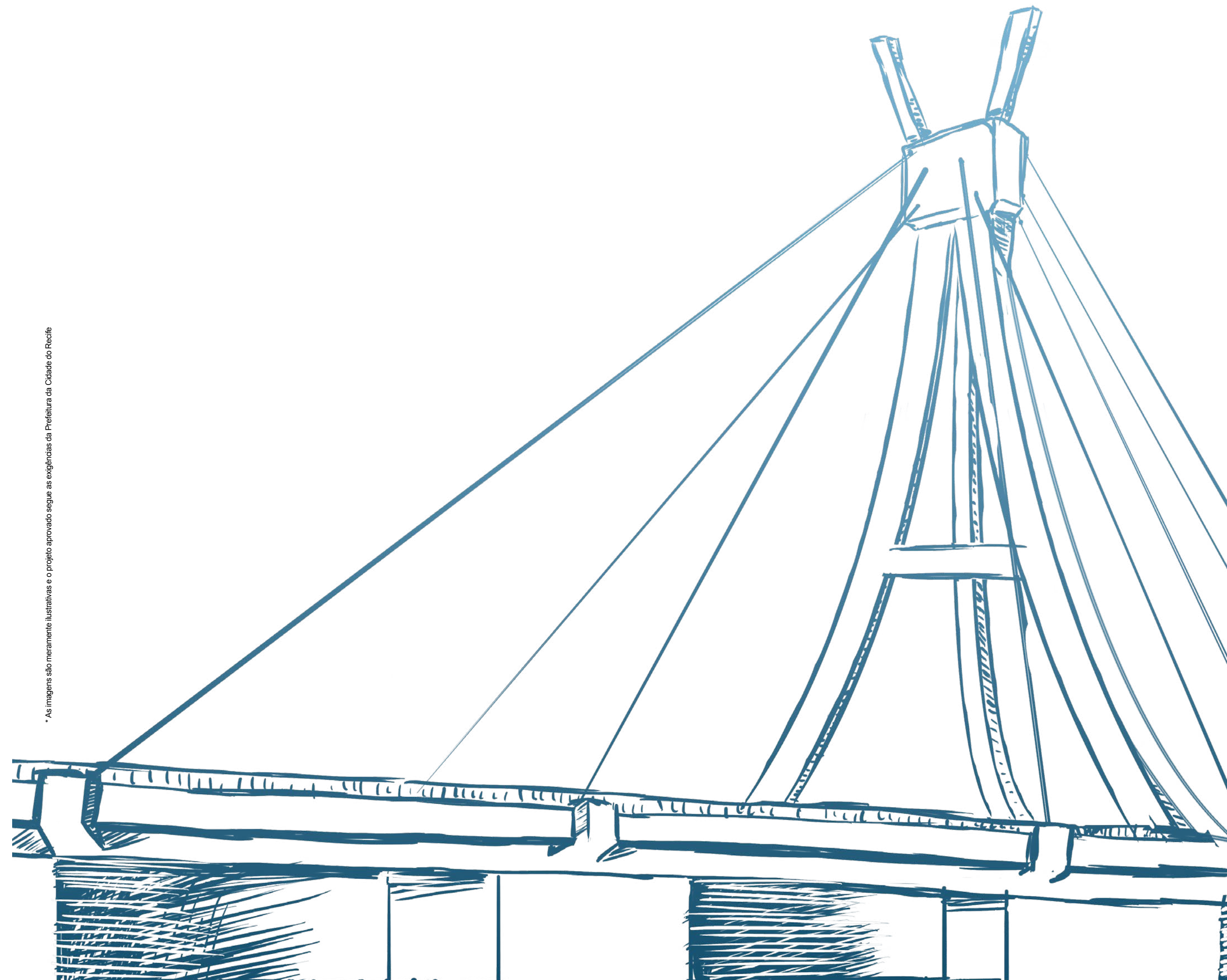
Paisagismo com mais de 50 espécies

ONDE A MOURA  
DUBEUX  
ENCONTROU  
TODOS OS  
MOTIVOS PARA  
CRIAR, INOVAR E  
SURPREENDER.



Aqui se busca a plena sustentabilidade, onde natureza, habitação, serviços e lazer se combinam para oferecerem aos moradores um produto além do seu tempo. Lugar de viver e usufruir dos espaços abertos, das ciclovias, das largas calçadas, dos jardins elevados sobre a lâmina d'água da Bacia do Pina, da conexão urbana com as zonas norte e sul do Recife.

\* As imagens são meramente ilustrativas e o projeto aprovado segue as exigências da Prefeitura da Cidade do Recife





35 ANOS  
MD

