

**itaoca**  
E N G E N H A R I A



Orada  
Almeida











## **UM LUGAR COMPLETO PARA VOCÊ CURTIR**

O Morada Limeira está na Várzea, bairro que mescla tranquilidade e proximidade urbana. Situado em um dos pulmões verdes do Recife, é completo em estabelecimentos de consumo. Isso é praticidade, bem-estar e qualidade de vida.





**MELHOR ESCOLHA EM LOCALIZAÇÃO, SEGURANÇA E CONFORTO**

Momento de mudar suas ideias, seu bairro e a vista da sua casa; usufrua sua liberdade de caminhar, passear, parar na banca e inspirar-se ao conversar com as pessoas do lugar.





## SEGURANÇA E FUNCIONALIDADE EM UM CONDOMÍNIO DE BAIXO CUSTO

- Guarita de segurança blindada
- Antecâmara de pedestres
- Portaria inteligente
- Dois elevadores
- Gerador
- Central de gás
- Interfone com ramal
- Zeladoria
- Hall social decorado
- Hidrômetro individual
- Muro frontal em vidro







Revestimento completo de piso até teto em WC, cozinha e área de serviço; ponto de água/esgoto/tomada nas varandas com terminações 01/02.

**ESPAÇOS PROJETADOS COM CARINHO EM TODOS OS M<sup>2</sup>**  
Ventilação e iluminação natural através de amplas janelas; piso rugoso nos banheiros (mais segurança); paredes de fachada espessas para melhor conforto térmico e acústico.





• SALA PARA 2 AMBIENTES •





• SALA PARA 2 AMBIENTES •





• COZINHA - APARTAMENTOS 101 AO 1501 / 102 AO 1502 •





• COZINHA - APARTAMENTOS 103 AO 1503 / 104 AO 1504 •





• SUÍTE - APARTAMENTOS 101 AO 1501 / 102 AO 1502 •





• SUÍTE - APARTAMENTOS 101 AO 1501 / 102 AO 1502 •





• SUÍTE - APARTAMENTOS 103 AO 1503 / 104 AO 1504 •













## LAZER E INTEGRAÇÃO SOCIAL

Espaços que possibilitam mais momentos felizes para você, seus amigos e familiares. Piscina com deck, salão multiuso, cozinha gourmet, coworking, brinquedoteca, playground e churrasqueira gourmet.





• PISCINA COM DECK •





• SALÃO MULTIUSO •































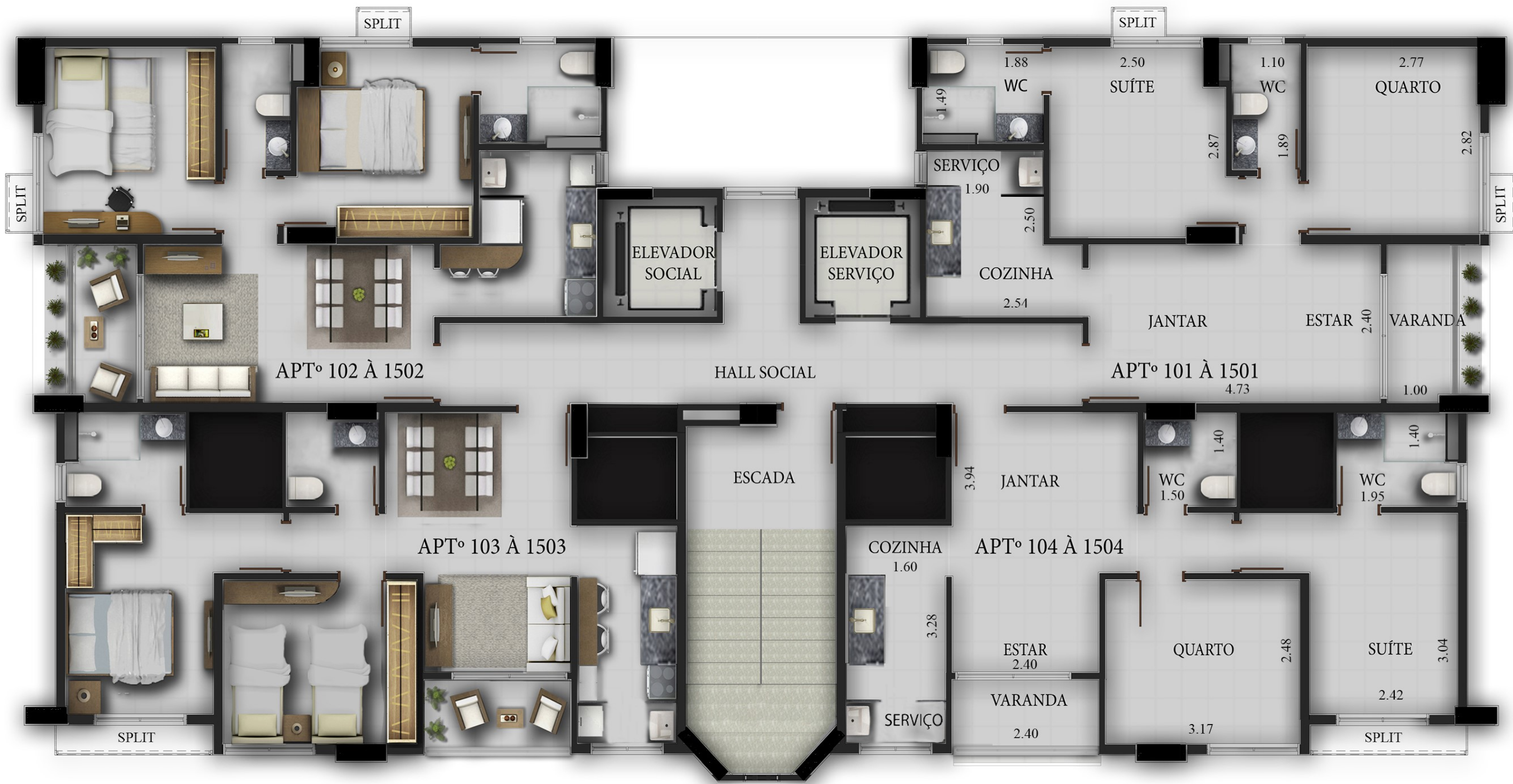


## **CONTAGEM REGRESSIVA PARA UMA NOVA VIDA**

Não perca mais tempo procurando apartamento! Queremos entender você para, juntos, oferecer a escolha mais rápida e assertiva. Equipe de vendas com competências em arquitetura, engenharia, contabilidade e suporte jurídico. Total transparência no processo de assinatura de contratos e escrituração em cartório.

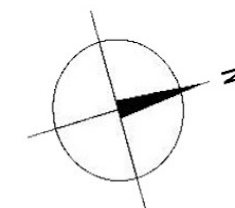


• PLANTA BAIXA - PAVIMENTO TIPO •



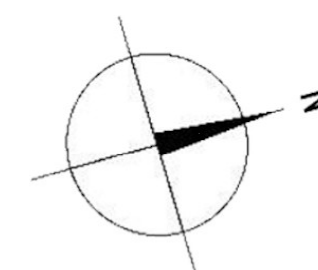
RUA MARIA JABOATÃO

RUA GENERAL POLIDORO



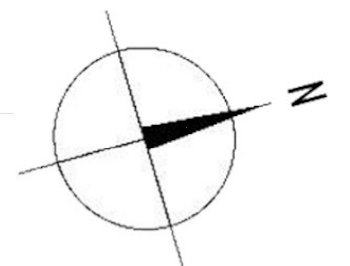


• PLANTA BAIXA - APARTAMENTOS 101 AO 1501 / 102 AO 1502 •



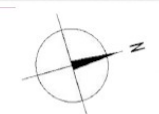


• PLANTA BAIXA - APARTAMENTOS 103 AO 1503 / 104 AO 1504 •



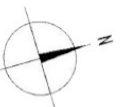


• PLANTA BAIXA - PAVIMENTO VAZADO 02 •



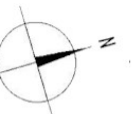


• PLANTA BAIXA - PAVIMENTO VAZADO 01 •





• PLANTA BAIXA - PAVIMENTO TÉRREO •







## FACILITAMOS SUA MUDANÇA: MAIS TEMPO PARA VOCÊ

### TECNOLOGIA E SUSTENTABILIDADE

Acesso identificado de pedestres e veículos  
Iluminação em led nas áreas comuns  
Coleta seletiva de lixo  
Reservatório de retardo de águas pluviais  
Vaso sanitário com botão dual flush  
Arejadores nas torneiras  
Projetos de acessibilidade para idosos/PNE

### ECOSSISTEMA DE PARCERIAS

Ligação - Internet + TV a cabo  
Instalação - chuveiro + luminárias  
Instalação - box do banheiro  
Ligação air split  
Ligação gás  
Móveis modulados  
Projetos de personalização da unidade



• EDF. INGAZEIRAS - GRAÇAS •

• EDF. AROEIRA - PARNAMIRIM •

• EDF. BARAÚNA - CASA FORTE •

• EDF. SISAL - PARNAMIRIM •



• EDF. TARUMÃ - GRAÇAS •

• EDF. CAROÁ - GRAÇAS •

• EDF. UMBUZEIRO - CORDEIRO •

**itaoca**  
ENGENHARIA

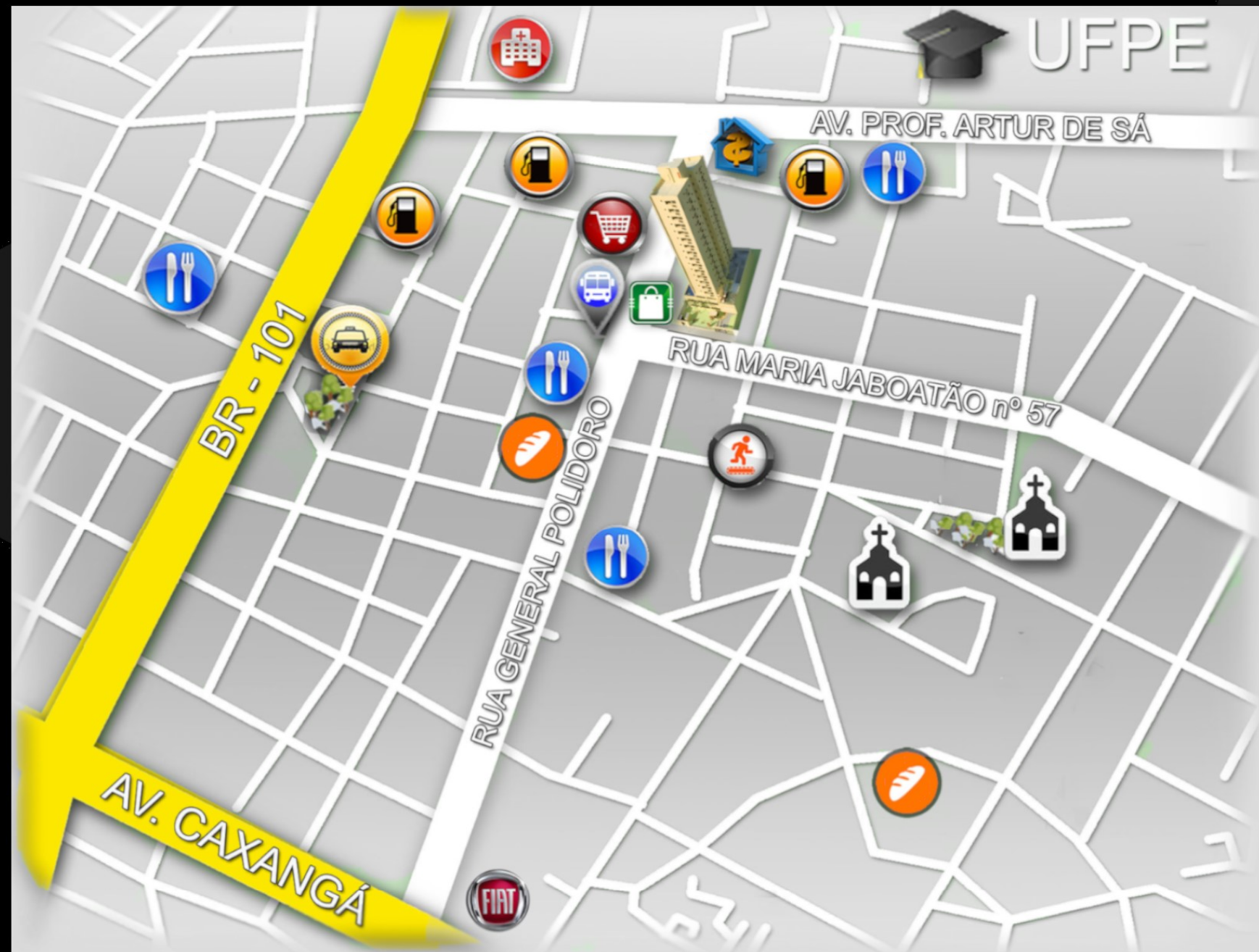


## ITAOCA ENGENHARIA

Desde 1982, a Itaoca Engenharia constrói imóveis na cidade do Recife. Iniciou suas atividades nas plantas de apartamentos de alto padrão e hoje foca no mercado do compacto inteligente na Zona Norte/Oeste da cidade. Sua liderança e competência sempre foram desenvolvidas por engenheiros, sendo característica principal da empresa executar obras com as melhores técnicas, atendimento de normas e investimento significativo em tecnologia – tudo para garantir a segurança dos empreendimentos.



# VÁRZEA / CIDADE UNIVERSITÁRIA



FÁCIL ACESSO AO LITORAL,  
E AO INTERIOR DO ESTADO.

**PERTO DE TUDO:**

Academia, Farmácia, Padaria, Mercado,  
Bares, Restaurantes, Escola Fundamental,  
UFPE, Hospital, Museu.

**RUA MARIA JABOATÃO, Nº 57**  
VÁRZEA, RECIFE / PE

**itaoca**  
ENGENHARIA

**Orada**  
imeira





**MARQUE UMA VISITA COM UM CORRETOR EXCLUSIVO E RESERVE SUA UNIDADE.**

@itaocaengenharia  
itaocaengenharia.com.br

Rua Jornalista Paulo Bittencourt, 155,  
sala 504. Derby. CEP: 52010-260





A Itaoca Construtora não fará reserva ou comercialização antecipada das unidades. Ocorrerá apenas após o registro do Memorial de de Incorporação. Imagens meramente ilustrativas. Em atenção à Lei 4561/64, informamos que todas as imagens e ilustrações têm caráter exclusivamente promocional. Especificações e condições de comercialização de cada unidade constarão nos contratos a serem firmados com os adquirentes. Protocolo 8.º RGI 37924.