



## QUINTA MARIA DIVA GALVÃO RUA ANTÔNIO DE SÁ LEITÃO, 98

- Apartamentos de 3 QUARTOS (1 suíte) 1º ao 12º andar com 97,75m<sup>2</sup>
- Apartamentos de 3 QUARTOS (1 suíte) 13º ao 19º andar com 89,53m<sup>2</sup>



PERSPECTIVA MERAMENTE ILUSTRATIVA

SITUADO NO MELHOR DE BOA VIAGEM

PRÓXIMO DE TUDO (COLÉGIOS, CURSOS DE INGLÊS, GALERIAS, FARMÁCIAS, HOSPITAIS, ACADEMIAS, RESTAURANTES, PADARIAS, VIA MANGUE)



# ÁREAS DE CONVÍVIO



Festas



Piscina

# APARTAMENTOS 1º ao 12º ANDAR

Área = 97,75m<sup>2</sup>







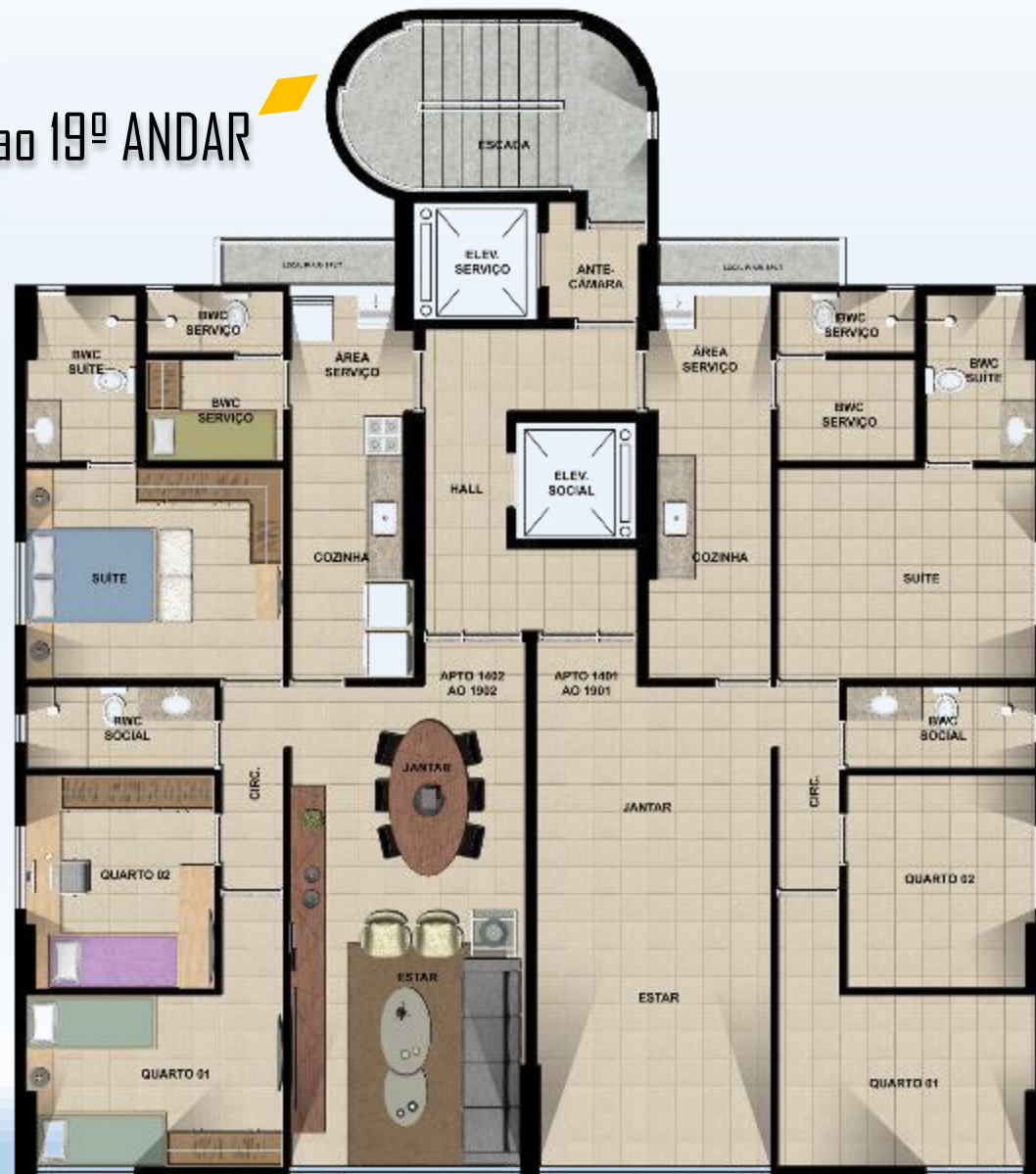
# APARTAMENTOS 13º ANDAR

Área = 89,53m<sup>2</sup>



# APARTAMENTOS 14º ao 19º ANDAR

Área = 89,53m<sup>2</sup>



# PAVIMENTO TÉRREO



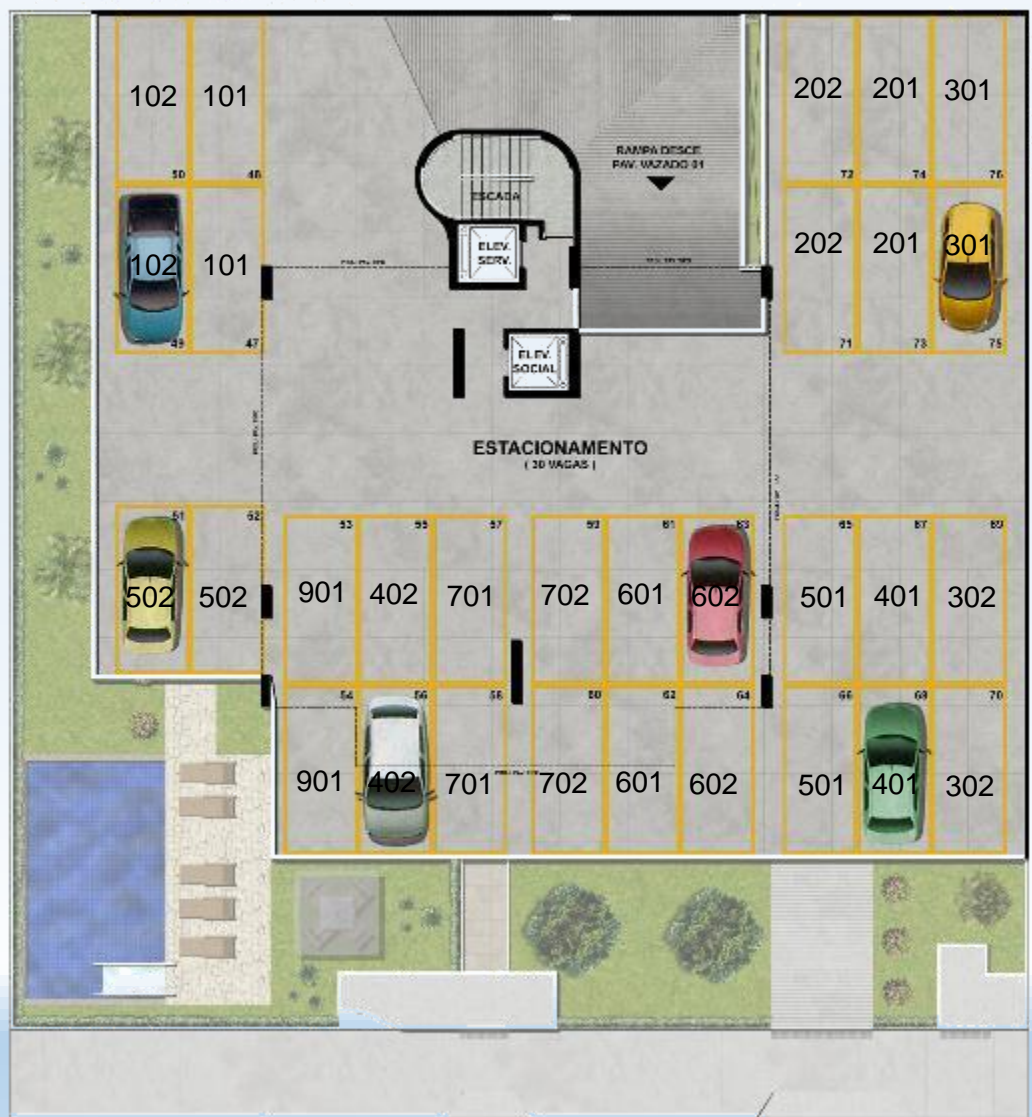


# PAVIMENTO VAZADO 1



\* IMAGENS MERAMENTE ILUSTRATIVAS

# PAVIMENTO VAZADO 2



PLOTTER: 80x110cm - 300DPI - 1/100

## CONTATOS

---

[www.freitasconstrucoes.com.br](http://www.freitasconstrucoes.com.br)

[freitas@freitasconstrucoes.com.br](mailto:freitas@freitasconstrucoes.com.br)



@freitasconstrucoes