



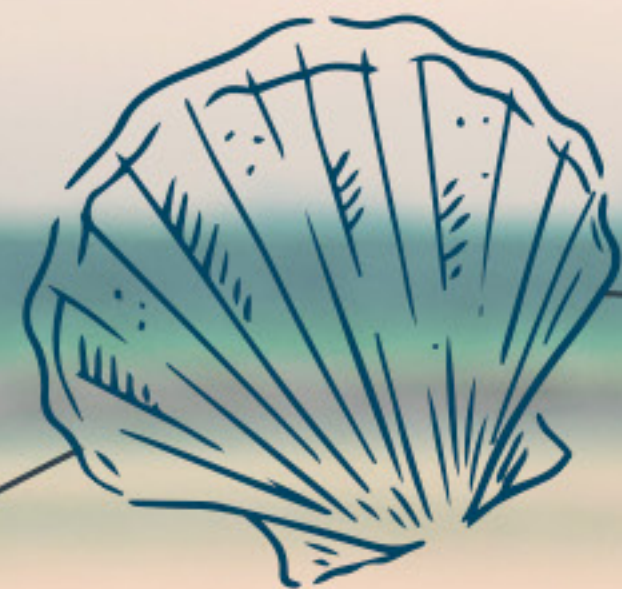
ROOFTOP

SERRAMBI

O seu paraíso



DESFRUTE COM
CALMA DE UM
ENCONTRO COM
A NATUREZA NO SEU
paraíso particular



Serraambi

Uma praia de águas cristalinas e mornas espera por você nesse paraíso.

Um lugar de tranquilidade para quem quer fugir da agitação e procura um estilo de vida mais conectado à natureza.

Desfrute de uma região única, com visual deslumbrante.

Um excelente investimento para quem quer rentabilizar e curtir o melhor da vida.



LOCALIZAÇÃO *excepcional*

Aqui você fica pertinho do mar, próximo às piscinas naturais, a poucos minutos de Porto de Galinhas e a 1h30 do Recife.

ILHA DE SANTO ALEIXO

PISCINAS NATURAIS



A 100 M
DA PRAIA

AV. BEIRA MAR

R. ENSEADA

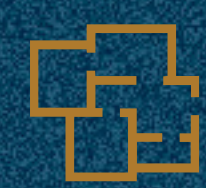
Av. Beira Mar – Ponta de Serrambi, Ipojuca

Em atenção às Leis Federais nº 4.591/64 e nº 8.078/90, informamos que todas as imagens e perspectivas são meramente ilustrativas. Consulte memorial descritivo. Memorial de Incorporação registrado na Serventia Registral Ipojuca - Ofício Único Registros Públicos (Cartório Petrólio Arruda) sob o número R-8 da matrícula nº 15729.

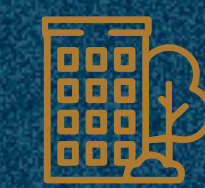


CONHEÇA OS *detalhes*

Imagine viver em um lugar onde a exclusividade se encontra com a natureza, proporcionando uma experiência única.
Seja bem-vindo ao Rooftop Serrambi!



55 UNIDADES



SEMIENTERRADO
+ TÉRREO + 3
PAVIMENTOS TIPO



ROOFTOP COM
LAZER COMPLETO



RECEPÇÃO



ACESSO
PRIVATIVO
À PRAIA



21 VAGAS DE
GARAGEM
ROTATIVAS



LOUNGE
GARDEN RELAX





ACESSO PEDESTRE E SEMIENTERRADO



Viva

CADA INSTANTE

O rooftop oferece lazer completo, proporcionando momentos inesquecíveis com vista panorâmica.



LOUNGE
SUMMER



MIRANTE



STUDIO
FITNESS



LOUNGE
SUNSET



ESPAÇO
GRILL



ESPAÇO
GOURMET



PRAINHA



DECK SECO



PISCINA COM VISTA PANORÂMICA





ROOFTOP



PISCINA PANORÂMICA

Em atenção às Leis Federais nº 4.591/64 e nº 8.078/90, informamos que todas as imagens e perspectivas são meramente ilustrativas. Consulte memorial descritivo. Memorial de Incorporação registrado na Serventia Registral Ipojuca - Ofício Único Registros Públicos (Cartório Petrônio Arruda) sob o número R-8 da matrícula nº 15729.



LOUNGE SUMMER

ESPAÇO GOURMET



ESPAÇO GRILL



STUDIO FITNESS





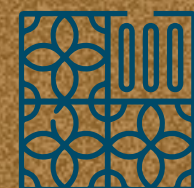
LAZER DE SOBRA COM
vista para o mar

O MÁXIMO DE *conforto*

Aqui cada detalhe foi pensado para proporcionar uma experiência de vida incomparável.



FECHADURA
ELETRÔNICA



PORCELANATO



PRÉ-INSTALAÇÃO PARA
AR-CONDICIONADO SPLIT

Unidades

- STUDIO - opção com garden | 20,47 a 26,58m²
- 1 QUARTO COM VARANDA - unidades térreas com varanda + área externa privativa descoberta com ou sem garden | 27,83 a 48,88m²
- 2 QUARTOS (1 SUÍTE) COM VARANDA - unidade térrea com varanda + área externa privativa descoberta | 46,87 a 57,59m²



UNIDADE TÉRREA COM GARDEN

Em atenção às Leis Federais nº 4.591/64 e nº 8.078/90, informamos que todas as imagens e perspectivas são meramente ilustrativas. Consulte memorial descritivo. Memorial de Incorporação registrado na Serventia Registral Ipojuca - Ofício Único Registros Públicos (Cartório Petrônio Arruda) sob o número R-8 da matrícula nº 15729.



SALA E VARANDA





SUÍTE



QUARTO

PLANTA *térrea*

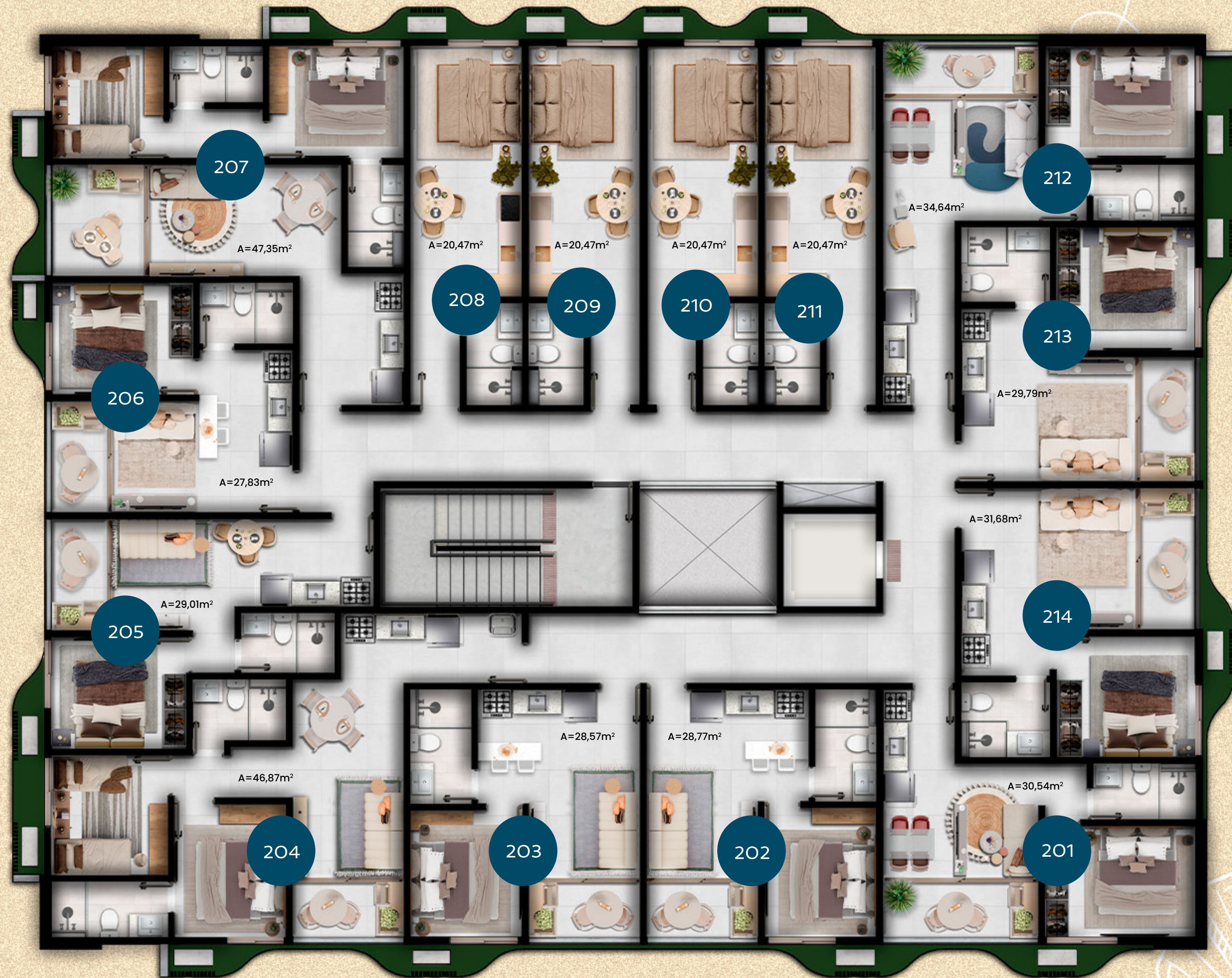
- 1 LOUNGE GARDEN RELAX
- 2 ACESSO VEÍCULOS SEMIENTERRADO (VAGAS ROTATIVAS)
- 3 ACESSO PEDESTRE
- 4 VAGAS ROTATIVAS EXTERNAS
- 5 RECEPÇÃO
- 6 ESCADA
- 7 ELEVADOR
- 8 ACESSO PEDESTRES PRAIA
- 9 PLATAFORMA ACESSÍVEL



PLANTA tipo 1 & 3



PLANTA tipo 2



PLANTA *rooftop*

1 PISCINA PANORÂMICA

2 PRAINHA

3 DECK SECO

4 LOUNGE SUMMER

5 DUCHAS

6 ESPAÇO GOURMET

7 STUDIO FITNESS

8 MIRANTE

9 ESPAÇO GRILL

10 LOUNGE SUNSET

11 WC FEM/MASC

12 DEPÓSITO

13 ZELADORIA





FLamac

Construindo com qualidade desde 1991, a Flamac adquiriu uma vasta experiência e maturidade, sendo hoje uma das melhores construtoras de Pernambuco.

Seu sucesso é consequência de uma equipe que trabalha com disciplina, agilidade e treinamento, seguindo o método do Sistema de Gestão da Qualidade ISO 9001.

Obtendo alto percentual de satisfação dos clientes, a Flamac prima por um produto de qualidade com pontualidade na entrega e rigoroso cumprimento dos prazos.



WWW.ROOFTOPSERRAMBI.COM.BR
WWW.FLAMAC.COM.BR

  @FLAMACINCORPORACAOECONSTRUCAO