

EDGE

Diagonal



João Fiuza

“Desde 1981 a Diagonal vem sempre realizando projetos diferenciados e inovadores. Somos hoje uma referência no mercado pela expertise na construção de empreendimentos de altíssimo padrão com projetos arrojados e tecnológicos. O EDGE é exatamente isso: O resultado de um time de profissionais competentes que desenvolveu mais um projeto fascinante para Fortaleza, que coloca nossa cidade num patamar de grandes metrópoles como Miami e Dubai.”

“O EDGE foi projetado para ser um novo marco arquitetônico em Fortaleza. Elaboramos o projeto utilizando diversos conceitos inovadores e de padrões Internacionais, onde para isso projetamos um prédio atemporal, com uma fachada arrojada e futurista onde buscamos enaltecer o vidro (material marcante no edifício) e tirar partido das formas aerodinâmicas do projeto! A busca pela Elegância e Ousadia foram as grandes inspirações para esse grande empreendimento!”



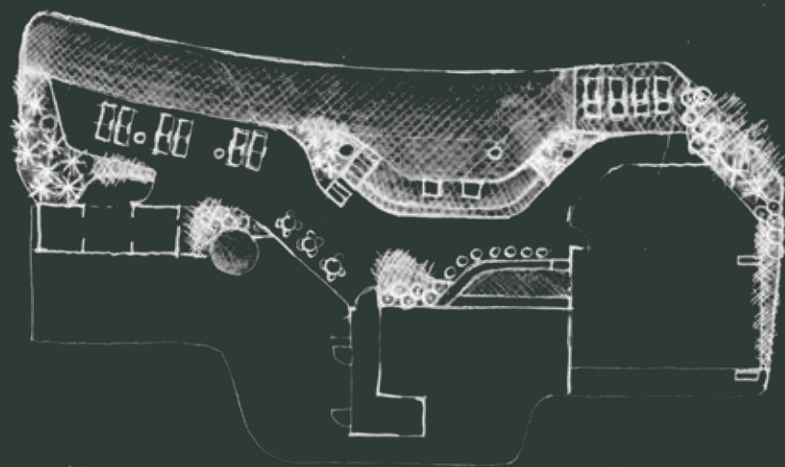
Daniel Arruda





Benedito Abbud

“No projeto paisagístico do EDGE pudemos utilizar os conceitos que desenvolvemos nesses 50 anos de profissão! Seguimos as linhas sensuais da arquitetura, enaltecemos os sentidos humanos através da vegetação e projetamos lazer para todos os membros da família. A alma do projeto é o desenho biofílico, onde a natureza abraça o usuário e o visitante.”



"O projeto de interiores do EDGE foi pensado para refletir inovação e ousadia. Onde a essência é a fusão da arquitetura, arte, luxo e sofisticação nos detalhes. Será um ícone no landscape da cidade de Fortaleza, suas áreas comuns e soluções refletirão uma nova forma de morar, com plantas integradas, traços orgânicos e materiais arrojados."

Ana Fiuza



REFERÊNCIAS/CONCEITO



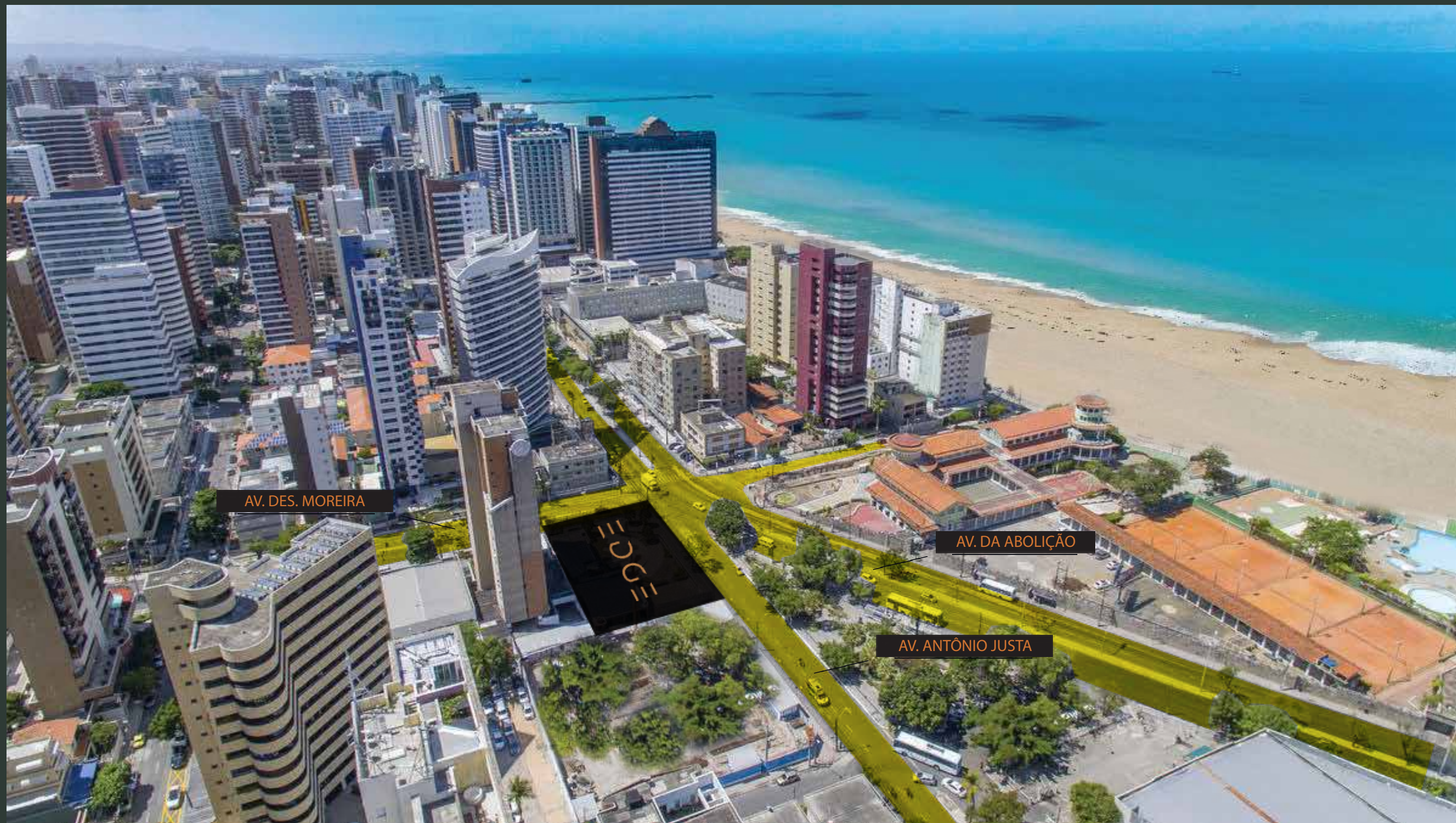
TURNBERRY
OCEAN CLUB - MIAMI



PORSCHE
DESIGN TOWER - MIAMI



O PROJETO



LOCALIZAÇÃO



LOCALIZAÇÃO/IMPLANTAÇÃO

FACHADA





FACHADA



PLANTAS



HEALTH CLUB



*Material preliminar/treinamento



HEALTH CLUB

VISTA HEALTH CLUB



VISTA HEALTH CLUB





PLANTA LAZER

*Material preliminar/treinamento



LAZER - REFERÊNCIA INSPIRAÇÃO

APARTAMENTO TIPO



ÁREA 362M²

APARTAMENTO TIPO



ÁREA 362M²



APARTAMENTO TIPO



APARTAMENTO TIPO

COBERTURA (PAVIMENTO SUPERIOR - 332,10M²)



ÁREA 693,19M²

COBERTURA (PAVIMENTO INFERIOR 361,09M²)



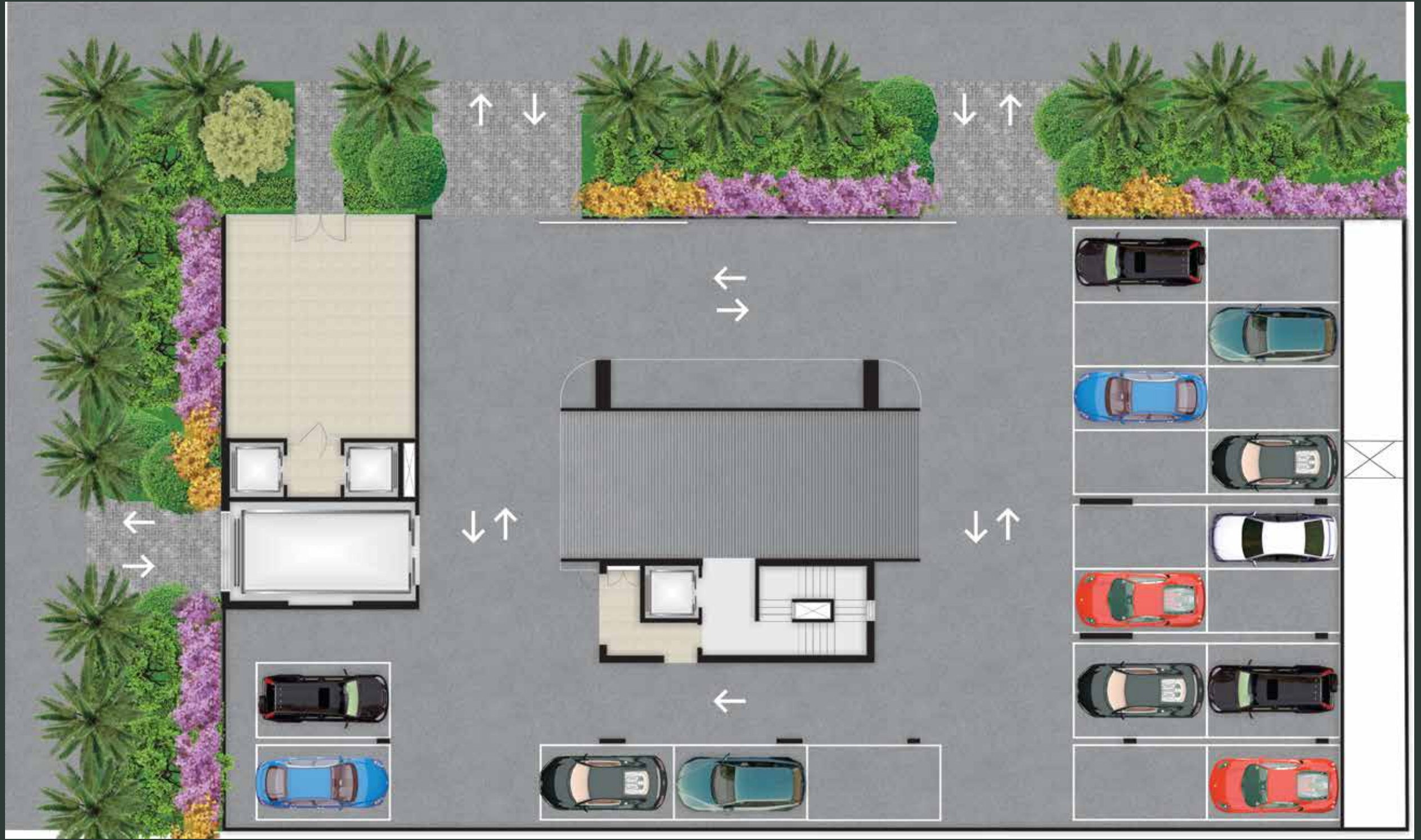
ÁREA 693,19M²



COBERTURA



VISTA COBERTURA



PAVIMENTO TÉRREO



PAV. TÉRREO - REFERÊNCIA/INSPIRAÇÃO



*Material preliminar/treinamento

LOCALIZAÇÃO/IMPLANTAÇÃO



SKYDRIVE



SONORIZAÇÃO
/AUTOMAÇÃO BY HABITAT



GRAB AND GO



WIFI NA ÁREAS COMUNS



ACADEMIA
TECHNOGYM/LIFEFITNESS



BICICLETÁRIO



TOMADAS USB

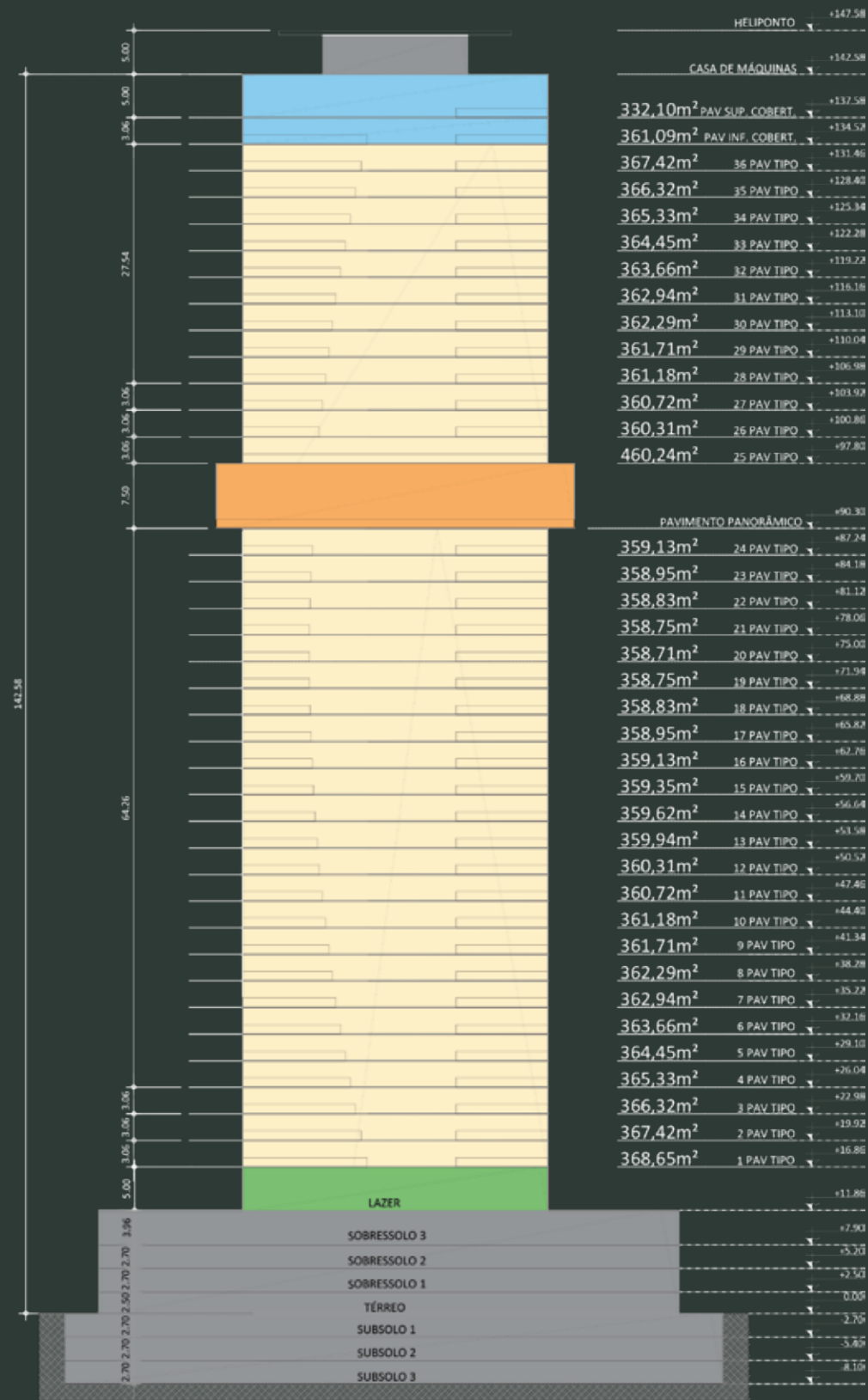


TOMADA PARA
CARRO ELETRICO



HELIPONTO

CARACTERÍSTICAS



QUADRO DE ÁREAS

ÁREA DO TERRENO	1.443,28 M ²
ÁREA APTO TIPO (MÉDIO)	362 M ²
ÁREA COBERTURA DUPLEX	693,19 M ²
Nº APTO TIPO	36
Nº COBERTURA DUPLEX	01
VAGAS TIPO	05
VAGAS COBERTURA DUPLEX	06
PAVIMENTOS: 3 SUBSOLOS + TÉRREO + 3 SOBRESSOLOS + LAZER + HEALTH CLUB + 36 TIPOS + 1 COBERTURA DUPLEX	

CORTE ESQUEMÁTICO



DIAGONAL. HÁ 38 ANOS SURPREENDENDO VIDAS.



ICON CONDOMINIUM



LEGACY CONDOMINIUM



SOLAR PRAÇA PORTUGAL



EPIC CONDOMINIUM



MANSÃO MACEDO



THE PALACE



THE PLACE



RENAISSANCE

Diagonal

R.06, MATRÍCULA N. 41.641, CARTÓRIO DE REGISTRO DE IMÓVEIS DA 4ª ZONA DA COMARCA DE FORTALEZA/CE.