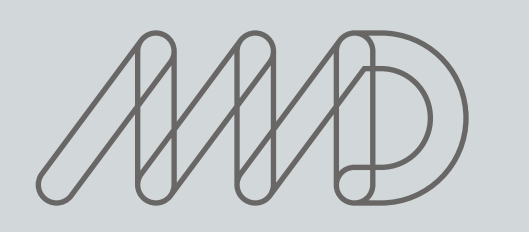


ARTIZ  
MEIRELES



Um caminho  
Em branco  
Novos horizontes  
Espaços

Um encontro  
Abraços  
Uma construção  
De laços

Criando  
Nascendo  
Sentindo  
Fluindo

O melhor de nós  
Retratado  
Um artista  
Edificado

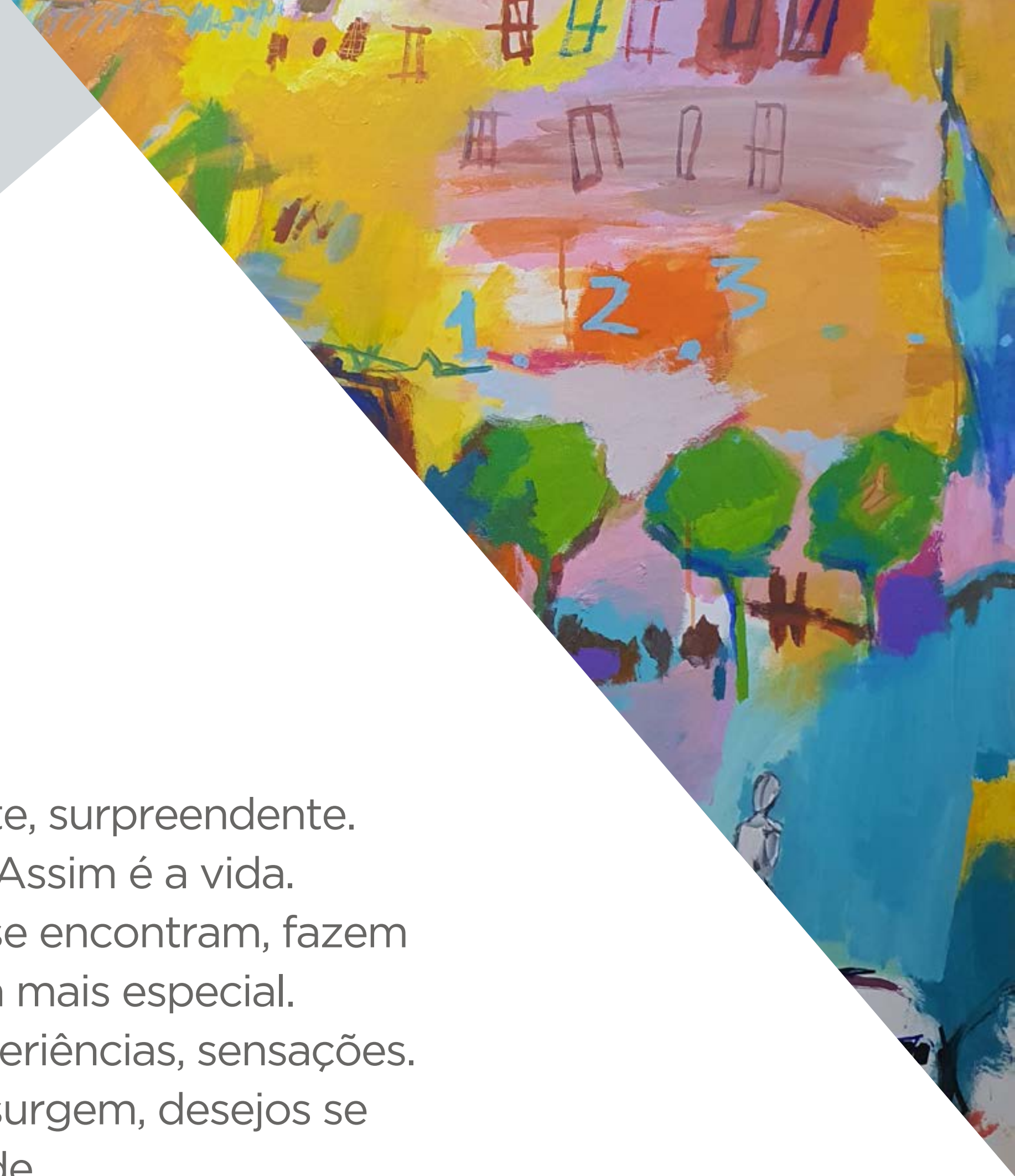
Artiz.



SUA VIDA,  
SUAS ESCOLHAS.

*A arte de ser você.*

Única, fascinante, surpreendente.  
Assim é a arte. Assim é a vida.  
E quando elas se encontram, fazem  
tudo ficar ainda mais especial.  
Momentos, experiências, sensações.  
Possibilidades surgem, desejos se  
tornam realidade.  
Porque a inspiração não vem do acaso.  
Vem de quem você é.  
Da sua vida.  
Das suas escolhas.



QUANDO A ARTE DE VIVER  
DÁ AS BOAS-VINDAS  
À SUA VIDA.

*Assim é o Artiz.*

**40 PAVIMENTOS**  
**2 APARTAMENTOS POR ANDAR**  
**3 VAGAS DE GARAGEM COBERTAS**

**ARTIZ**  
MEIRELES





SUA VIDA. SUAS ESCOLHAS.  
E O LUGAR PERFEITO PARA  
ELAS ACONTECEREM.

Um bairro com toda praticidade e o charme de uma das áreas mais agradáveis da cidade, o Meireles. E é nesse ambiente repleto de opções de lazer, cultura, serviços e comércio onde está localizado o Artiz Meireles, a 700 m do aterro da Praia de Iracema com toda imponência de seus 40 andares.

**RUA BARÃO DE  
ARACATI, 747.**

ARTIZ  
MEIRELES

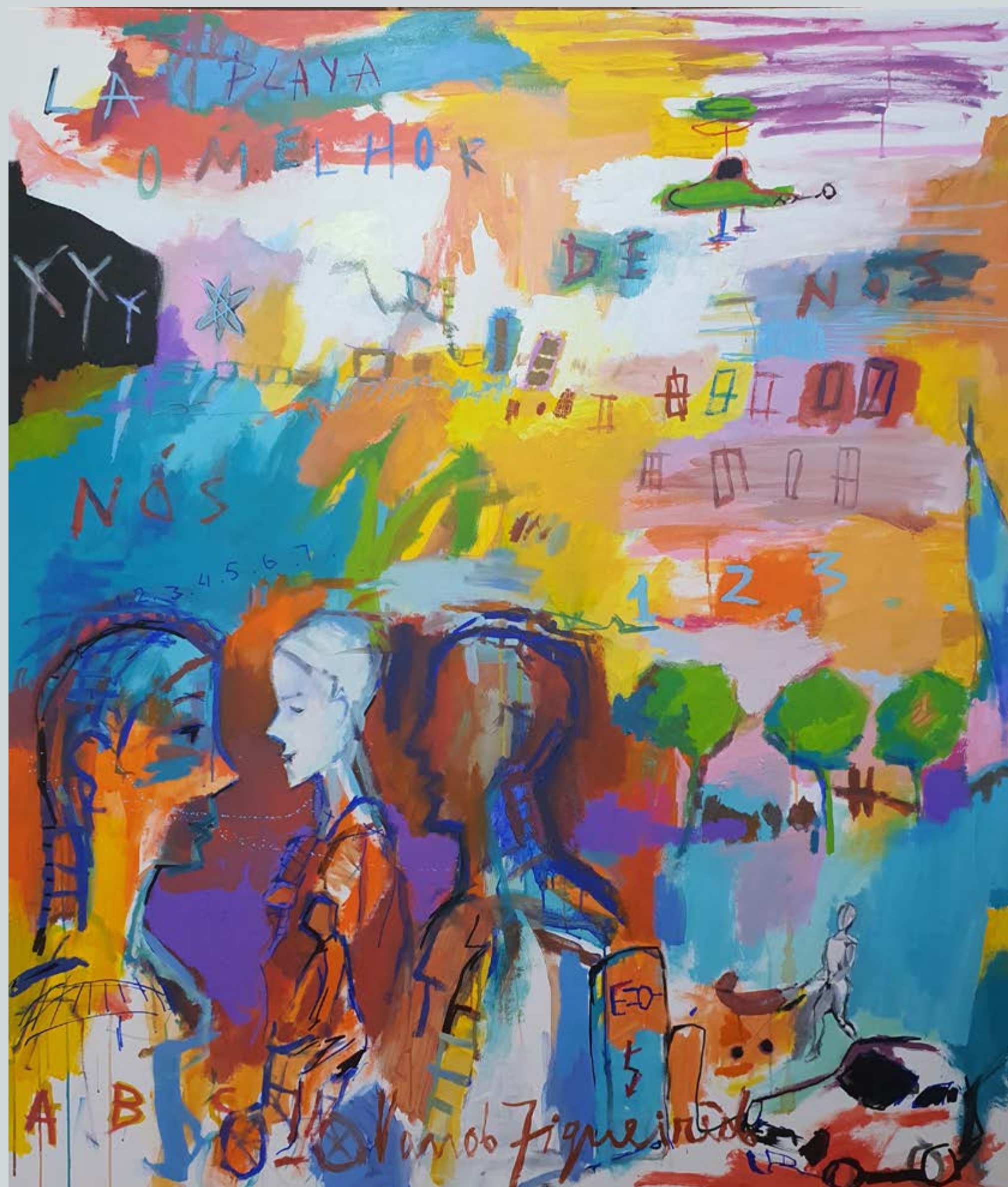
RUA PEREIRA FIGUEIRAS

RUA BARÃO DE ARACATI

RUA CARLOS VASCONCELOS

RUA MONSENHOR BRUNO

RUA TENENTE BENÉVOLO



# SUSTENTABILIDADE, TECNOLOGIA, INTEGRAÇÃO.

Apresentado pelo exclusivo painel do consagrado artista cearense Vando Figueiredo, o Artiz é um projeto amplo e imponente.

Inspirado e projetado sob os modernos conceitos de tecnologia, sustentabilidade e integração com a cidade, atendendo ao máximo sua ideia de sofisticação e bem-estar.

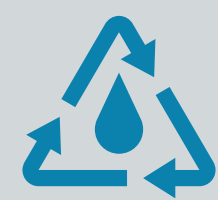


Situado no pavimento térreo, o painel será impresso em peças de porcelanato.

PAINEL  
ARTÍSTICO



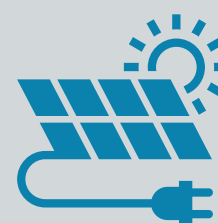
# EM QUE O CONCEITO DE SUSTENTABILIDADE É MAIS QUE UMA ESCOLHA.



Reúso das águas dos tanques das áreas de serviço para irrigação de jardim.



Reaproveitamento das águas de chuvas.



Geração de energia por meio de placas solares.



Tomadas compartilhadas para carros elétricos.



Lixeira da área comum com coleta seletiva e área de acomodação de resíduos orgânicos e recicláveis em cada pavimento tipo.



Irrigação inteligente.



Piscina aquecida por sistema solar.



Paisagismo com implantação de jardins verticais.



Uso de materiais regionais.

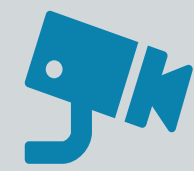
Projeto com certificação ambiental.





# TODA TECNOLOGIA PARA FACILITAR SUA VIDA.

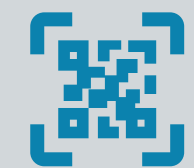
## NAS ÁREAS COMUNS



Projeto de segurança com equipamentos inteligentes.



Acesso para moradores por reconhecimento facial.



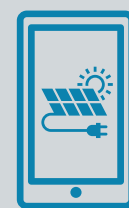
Acesso com QR Code para visitantes.



Acesso de veículos por reconhecimento de placa.



Controle e supervisão do sistema de segurança também de forma remota.



Disponibilização dos dados de geração de energia do sistema solar.



Automação dos equipamentos das áreas comuns (bombas, geradores, irrigação, consumo de água e energia).

## NOS APARTAMENTOS



Infraestrutura para automação.



Opções de automação para iluminação, ar-condicionado, áudio e vídeo.\*



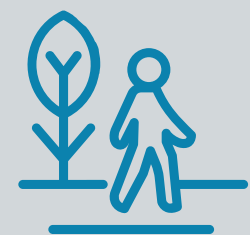
Infraestrutura para circuito interno de câmeras - wireless.



Fechaduras eletrônicas.

\*Serão montados Kits de Personalização referentes a cada solução que poderão ser contratados à parte pelo cliente.

# A SUA VIDA ESCOLHEU O VERDE E A GENTILEZA PARA FAZEREM PARTE DELA.



Calçadas arborizadas e acessíveis.



Fachadas ativas.



Obra de arte no térreo do prédio que pode ser vista por quem passar na calçada.



Minipracinha para uso público permitindo a utilização coletiva.



ACESSO DE  
PEDESTRES

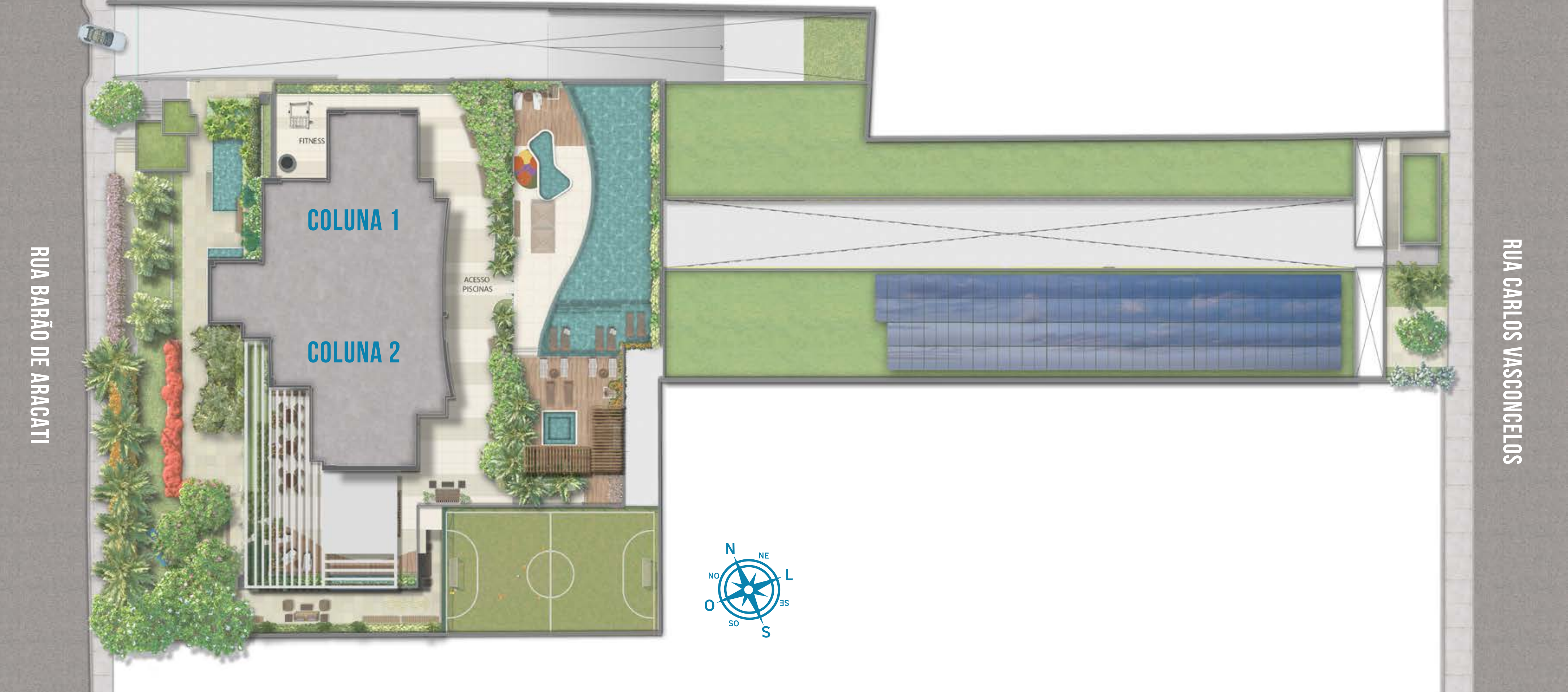




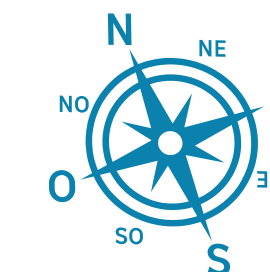
QUANDO O LAZER E A  
DIVERSÃO SÃO MAIS  
QUE UMA ESCOLHA:  
SÃO UM DESEJO.



# IMPLANTAÇÃO



# PAVIMENTO TÉRREO





## JOSÉ GUEDES

Em que a arte dá as boas-vindas revelando áreas surpreendentes. As obras do artista local trazem às áreas comuns o conceito de galeria, transformando a vivência nesses espaços em uma rica e agradável experiência.



HALL  
GALERIA  
SOCIAL

QUANDO TODAS AS ÁREAS SÃO DECORADAS VALORIZANDO CADA DETALHE, ISSO TAMBÉM É UMA ARTE.



**SALÃO**  
DE FESTAS



**BRINQUEDOTECA  
COM ATELIÊ**





**CAMPO**  
COM GRAMADO



PLAYGROUND

**PET CARE**



**PET SHOWER**

GUARDA ECOMMERCE

GUARDA  
E-COMMERCE

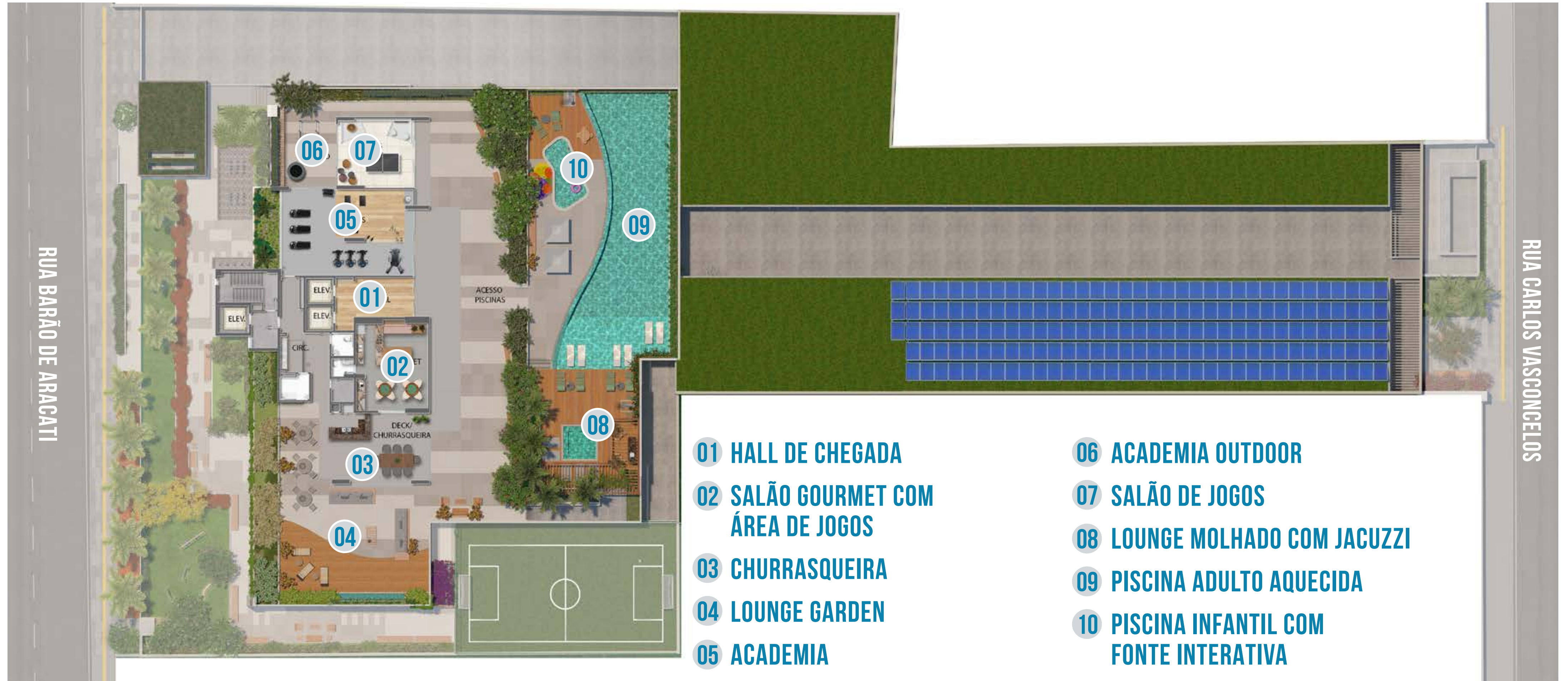
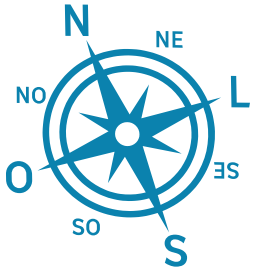


# BICICLETÁRIO



BICICLETÁRIO

# PAVIMENTO LAZER





**ACADEMIA**  
INDOOR



ACADEMIA  
OUTDOOR





**GOURMET**  
**COM JOGOS**

**GOURMET**  
EXTERNO





LOUNGE  
GARDEN



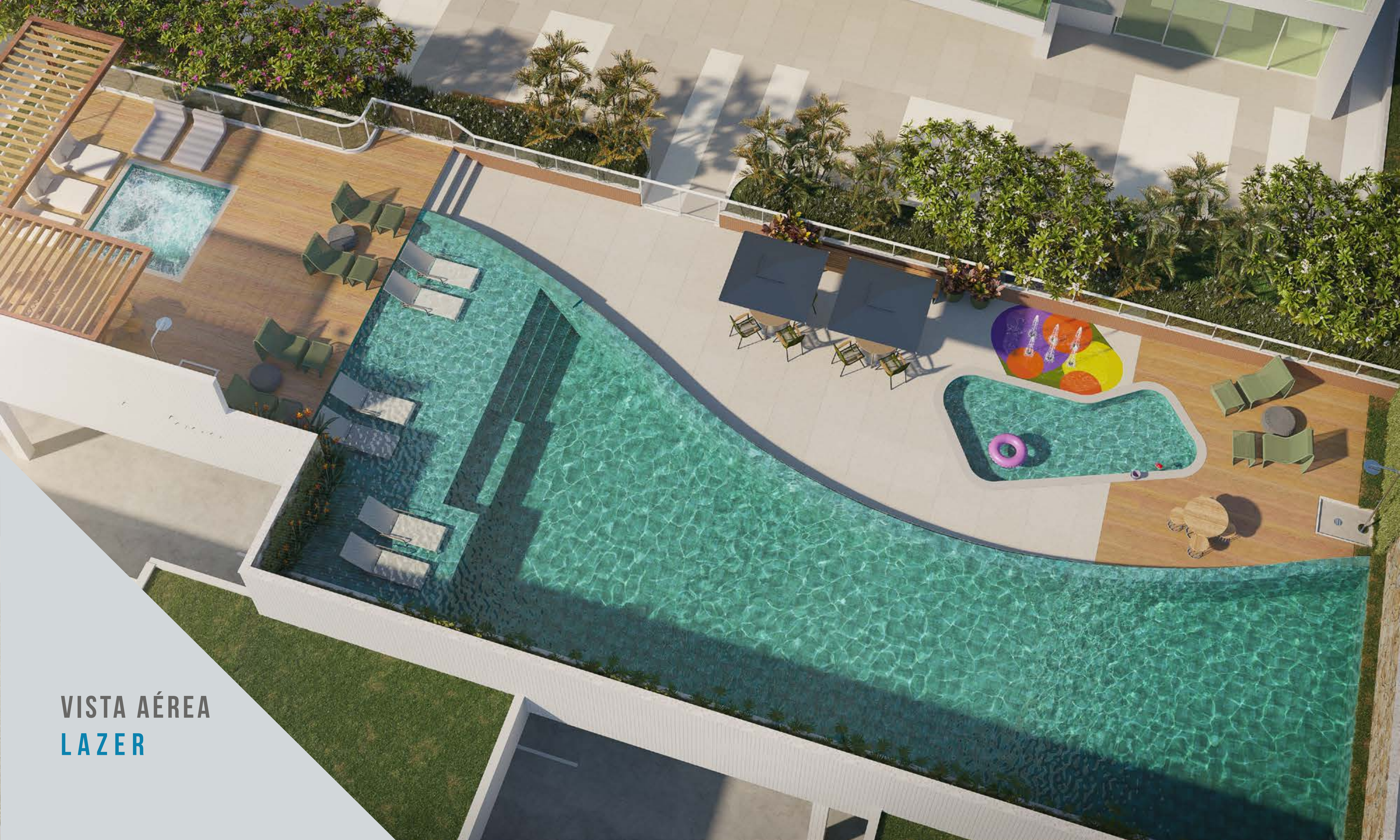
**LOUNGE**  
MOLHADO  
COM JACUZZI

PISCINA  
AQUECIDA





**PISCINA**  
INFANTIL



VISTA AÉREA  
LAZER



EM QUE A ARTE DE SER VOCÊ  
ENCONTRA ESPAÇO PARA  
REALIZAR TODAS AS  
SUAS ESCOLHAS.

**155M<sup>2</sup> E 188M<sup>2</sup>**

**4 SUÍTES**

**VARANDA GOURMET**



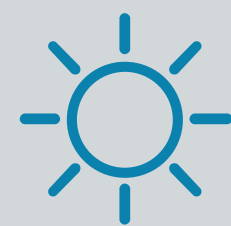


# PAVIMENTO TIPO

COLUNA 1



COLUNA 2



SOL NASCENTE



VENTOS  
PREDOMINANTES



APARTAMENTO  
**188M<sup>2</sup>**

OPÇÃO DE  
SALA PADRÃO



SOL POENTE

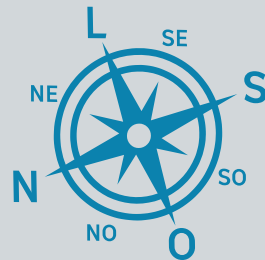
188 M<sup>2</sup>



SALA  
PADRÃO

  
SOL NASCENTE

  
VENTOS  
PREDOMINANTES



APARTAMENTO  
**188 M<sup>2</sup>**

OPÇÃO DE SALA  
AMPLIADA

  
SOL POENTE

188 M<sup>2</sup>



SALA  
AMPLIADA

188 M<sup>2</sup>



VARANDA  
GOURMET



188 M<sup>2</sup>



SUÍTE  
MASTER

188 M<sup>2</sup>



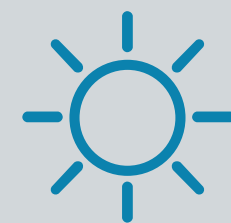
**BANHEIRO  
CASAL**

\*Nicho do box, como opção de personalização, contratado à parte conforme a vontade do cliente.

188 M<sup>2</sup>



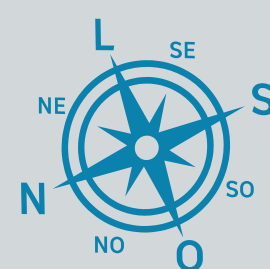
COZINHA



SOL NASCENTE



VENTOS  
PREDOMINANTES



SOL POENTE

APARTAMENTO

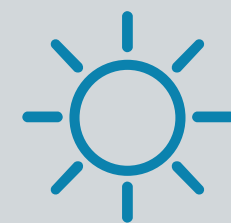
155 M<sup>2</sup>

OPÇÃO DE  
SALA PADRÃO

155 M<sup>2</sup>



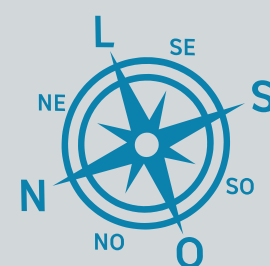
SALA  
PADRÃO



SOL NASCENTE



VENTOS  
PREDOMINANTES



SOL POENTE

APARTAMENTO  
**155 M<sup>2</sup>**

OPÇÃO DE SALA  
AMPLIADA

155 M<sup>2</sup>



**SALA**  
AMPLIADA

155 M<sup>2</sup>



VARANDA  
GOURMET



155 M<sup>2</sup>



SUÍTE  
MASTER

1 5 5 M<sup>2</sup>

\*Nicho do box,  
como opção de  
personalização,  
contratado à  
parte conforme a  
vontade do cliente.

**BANHEIRO**  
**CASAL**



155 M<sup>2</sup>



COZINHA

155 M<sup>2</sup>



ÁREA DE SERVIÇO COM SOLUÇÃO  
PARA CAMA DE SERVIÇO



VISTA  
30º ANDAR



VISTA  
40º ANDAR

# Projetado por mãos habilidosas:



**CIA DA ARQUITETURA**  
**@CIA.DE.ARQUITETURA**  
PROJETO DE ARQUITETURA.



**RICARDO MARINHO**  
**@RICARDO\_MARINHO\_PAISAGISMO**  
PROJETO DE PAISAGISMO.



**OIKE ARQUITETOS**  
**@OIKEARQUITETOS**  
PROJETO DE AMBIENTAÇÃO DAS  
ÁREAS COMUNS.



**MÁRCIO RIOS**  
**@MARCORIOSOFICIAL**  
CONSULTORIA PARA  
CERTIFICAÇÃO VERDE.



**LIA PEIXOTO**  
**@ARQ.LIAPEIXOTO**  
PROJETO DE AMBIENTAÇÃO DOS  
APARTAMENTOS.



Em atenção à lei Federal nº 4.591/64, informamos que todas as características e imagens do empreendimento, inseridas nesta peça publicitária, têm caráter meramente ilustrativo e promocional. Todas as ilustrações são representações artísticas podendo sofrer alterações de cor, textura, acabamento e composição. Os móveis, utensílios, equipamentos e decorações ilustrados aqui não são parte integrante do contrato nem dos apartamentos à venda. Registro de Incorporação sob o R.02 da Matrícula nº 99.801 do 2º Ofício de Registro de Imóveis de Fortaleza.