

ENGEPLAN
ENGENHARIA

DESDE 1994

LANÇAMENTO

São Luís - MA

@engeplan.engenharia



CONDOMÍNIO

Villa
Park

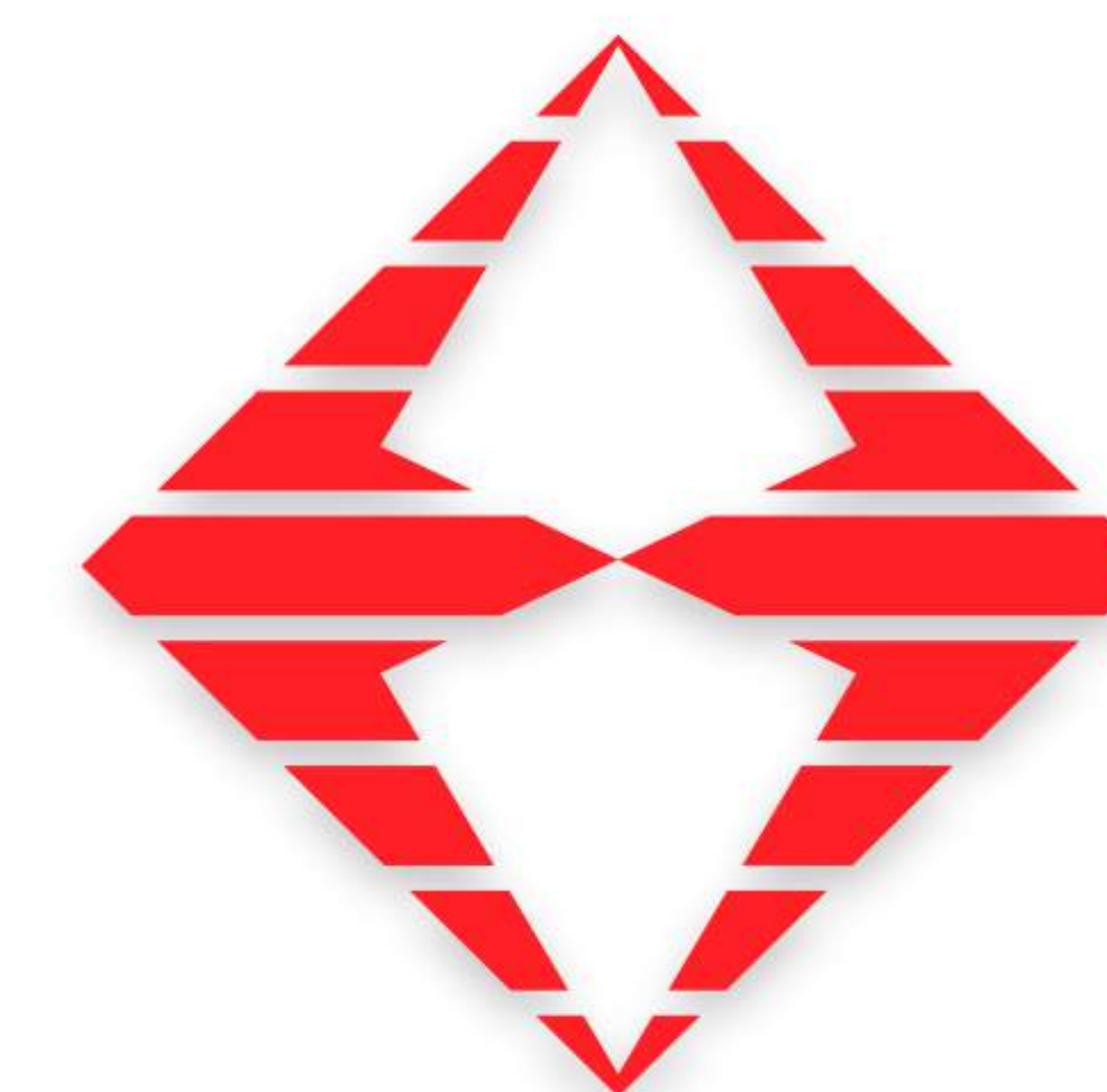
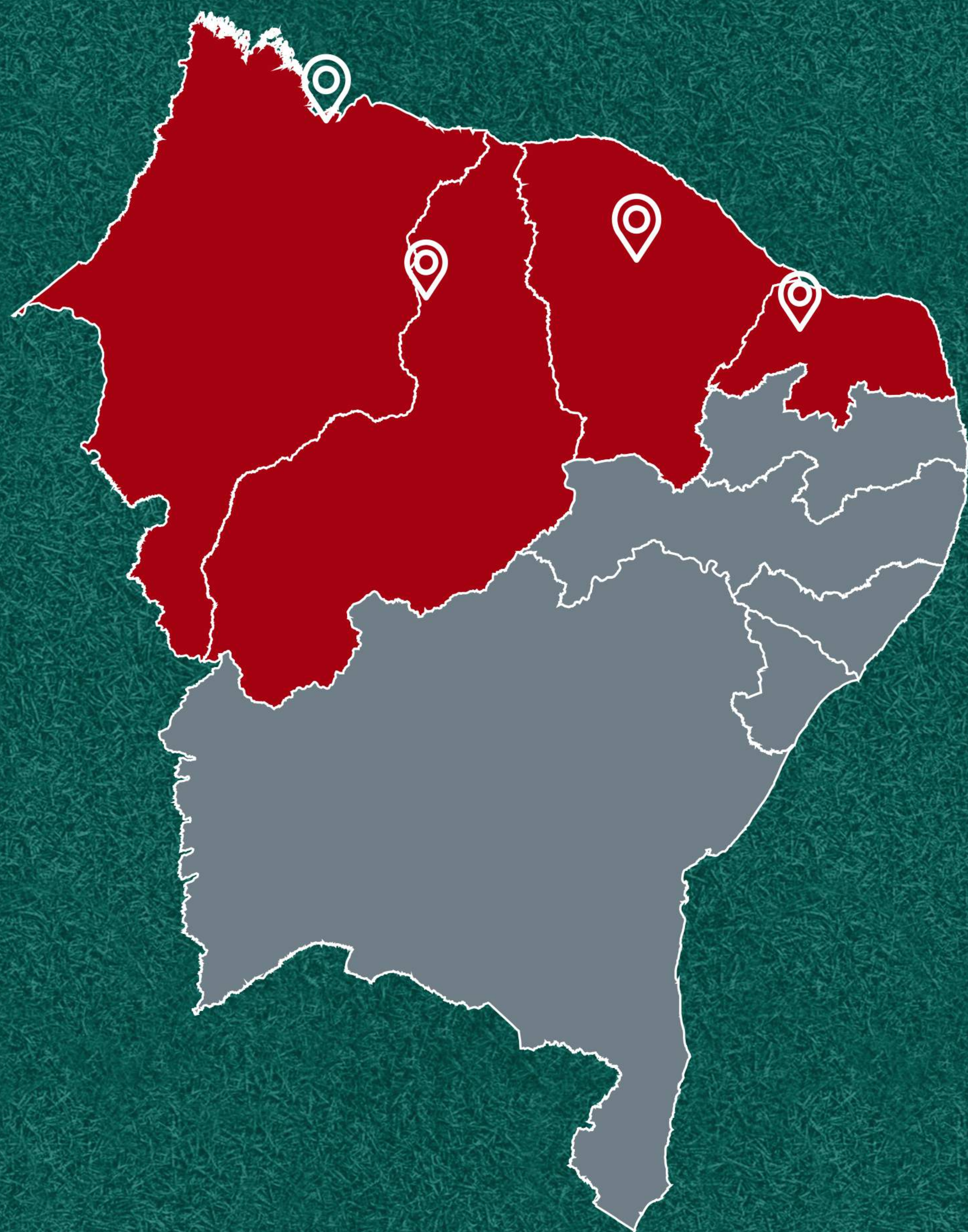


Todos os caminhos levam você ao melhor lugar:

O SEU NOVO LAR

IMAGENS MERAMENTE ILUSTRATIVAS. EMPREENDIMENTO REGISTRADO NA SERVENTIA JUDICIAL DO 2º OFÍCIO - COMARCA DA ILHA DE SÃO LUÍS - MA - INTEGRANTE DA MATRÍCULA 78.665. TODAS AS IMAGENS REPRESENTADAS NESTE MATERIAL SÃO DE CARÁTER MERAMENTE ILUSTRATIVAS E PROVISÓRIAS, SUJEITAS A ALTERAÇÕES DE COR, TEXTURA, ACABAMENTO E COMPOSIÇÃO, CONFORME MATERIAL DISPONIBILIZADO À ÉPOCA DA CONSTRUÇÃO.

TODOS OS ITENS ESTÃO DEVIDAMENTE ESPECIFICADOS NO MEMORIAL DESCRITIVO. O PROJETO PAISAGÍSTICO PODE SOFRER ALTERAÇÕES ATÉ DATA DE ENTREGA DO EMPREENDIMENTO. PERSPECTIVAS PODEM VARIAR POR TRATAR-SE DE UM BEM A SER CONSTRUÍDO.



ENGEPLAN
ENGENHARIA

DESDE 1994

A CONSTRUTORA

Com mais de **27 anos de história**, a **Engeplan Engenharia** coleciona mais de **10.000 lares já entregues**.

Nascida no **Ceará** e pioneira habitacional do PAC (Programa de Aceleração do Crescimento) no **Maranhão**, atua em **04 estados do nordeste brasileiro** — somando **Piauí e Rio Grande do Norte** aos estados já citados.

Desde 2006, conta com **certificados internacionais** de qualidade, sustentabilidade e segurança — **PBQP-H e ISO 9001**.

Referência em compromisso e na procura incansável por melhorias e inovações, firma-se no mercado local da Grande Ilha de São Luís após **sucessivos empreendimentos entregues e uma das recordistas no prazo de venda** do Programa Minha Casa Minha Vida (atualmente Programa Casa Verde e Amarela).



CONDOMÍNIO
**Villa
Park**

**A MELHOR LOCALIZAÇÃO
DA REGIÃO**



TUDO QUE VOCÊ PRECISA A SEU ALCANCE

Todos os caminhos levam você ao melhor lugar:

O SEU NOVO LAR



○ EMPREENDIMENTO

Com a mesma fórmula de sucesso, apresentamos o **Condomínio Villa Park**.

O empreendimento segue a **tradição da Engeplan** e alinha **localização** com **conceito, projeto e paisagismo** modernos, **qualidade de construção, lazer e segurança** completos.



CONDOMÍNIO
Villa
Park

01. GUARITA ELEVADA

02. ENTRADA E SAÍDA DE VEÍCULOS INDIVIDUALIZADA

03. 02 CLAUSURAS DE SEGURANÇA PARA ACESSO DE PEDESTRES

04. LIXEIRA

 @engeplan.engenharia



IMAGENS MERAMENTE ILUSTRATIVAS. EMPREENDIMENTO REGISTRADO NA SERVENTIA JUDICIAL DO 2º OFÍCIO - COMARCA DA ILHA DE SÃO LUIS - MA - INTEGRANTE DA MATRÍCULA 78.665. TODAS AS IMAGENS REPRESENTADAS NESTE MATERIAL SÃO DE CARÁTER MERAMENTE ILUSTRATIVAS E PROVISÓRIAS, SUJEITAS À ALTERAÇÕES DE COR, TEXTURA, ACABAMENTO E COMPOSIÇÃO, CONFORME MATERIAL DISPONIBILIZADO À ÉPOCA DA CONSTRUÇÃO. TODOS OS ITENS ESTÃO DEVIDAMENTE ESPECIFICADOS NO MEMORIAL DESCRITIVO. O PROJETO PAISAGÍSTICO PODE SOFRER ALTERAÇÕES ATÉ DATA DE ENTREGA DO EMPREENDIMENTO. PERSPECTIVAS PODEM VARIAR POR TRATAR-SE DE UM BEM A SER CONSTRUÍDO.

01. PAVIMENTAÇÃO EM BLOCOS DE CONCRETO - RUAS INTERNAS E RUA DE ACESSO

- MELHOR MANUTENÇÃO E CONFORTO TÉRMICO



CONDOMÍNIO
Villa Park

01

O EMPREENDIMENTO

Numa área de **constante expansão na cidade de São Luís**, o Villa Park fica próximo a **faculdades, supermercados, shopping, farmácias, postos de combustível e muito mais.**

Com acesso pela **Avenida Tancredo Neves** (Estrada da Mata) e conexão facilitada a **MA-201**, o Villa Park fica também próximo à avenida principal da **Cidade Operária**, semelhante em diversidade de mercados e serviços essenciais no dia a dia.

São **mais de 10 linhas de transporte coletivo** que passam em frente ao condomínio, além de contar com um **grande polo comercial** em seu entorno, tornando a **rotina dos moradores mais fácil e prática.**

Para facilitar mais ainda, implementamos uma **novidade: o biciletar.** Um espaço entregue com **10 bicicletas padronizadas para uso exclusivo dos moradores**, seja para exercitar-se ou para locomover-se pelas facilidades do bairro e proximidades. (uso a ser regido pelo regulamento interno do condomínio)

IMAGENS MERAMENTE ILUSTRATIVAS. EMPREENDIMENTO REGISTRADO NA SERVENTIA JUDICIAL DO 2º OFÍCIO - COMARCA DA ILHA DE SÃO LUÍS - MA - INTEGRANTE DA MATRÍCULA 78.665. TODAS AS IMAGENS REPRESENTADAS NESTE MATERIAL SÃO DE CARÁTER MERAMENTE ILUSTRATIVAS E PROVISÓRIAS, SUJEITAS À ALTERAÇÕES DE COR, TEXTURA, ACABAMENTO E COMPOSIÇÃO, CONFORME MATERIAL DISPONIBILIZADO À ÉPOCA DA CONSTRUÇÃO. TODOS OS ITENS ESTÃO DEVIDAMENTE ESPECIFICADOS NO MEMORIAL DESCRITIVO. O PROJETO PAISAGÍSTICO PODE SOFRER ALTERAÇÕES ATÉ DATA DE ENTREGA DO EMPREENDIMENTO. PERSPECTIVAS PODEM VARIAR POR TRATAR-SE DE UM BEM A SER CONSTRUÍDO.

- 01. PISCINA ADULTO
- 02. PISCINA INFANTIL
- 03. DECK MOLHADO
- 04. ESCADA DE ACESSIBILIDADE PCD
- 05. SALÃO DE FESTAS / APOIO LAZER
- 06. PRAÇA / BICICLETAR
- 07. GRADE DE PROTEÇÃO
- 08. ÁREA AMPLA P/ ESPREGUIÇADEIRAS

+ DUCHA



LAZER COMPLETO

IMAGENS MERAMENTE ILUSTRATIVAS. EMPREENDIMENTO REGISTRADO NA SERVENTIA JUDICIAL DO 2º OFÍCIO - COMARCA DA ILHA DE SÃO LUIS - MA - INTEGRANTE DA MATRÍCULA 78.665. TODAS AS IMAGENS REPRESENTADAS NESTE MATERIAL SÃO DE CARÁTER MERAMENTE ILUSTRATIVO E PROVISÓRIAS, SUJEITAS A ALTERAÇÕES DE COR, TEXTURA, ACABAMENTO E COMPOSIÇÃO, CONFORME MATERIAL DISPONIBILIZADO A ÉPOCA DA CONSTRUÇÃO. TODOS OS ITENS ESTÃO DEVIDAMENTE ESPECIFICADOS NO MEMORIAL DESCRITIVO. O PROJETO PAISAGÍSTICO PODE SOFRER ALTERAÇÕES ATÉ A DATA DE ENTREGA DO EMPREENDIMENTO. PERSPECTIVAS PODEM VARIAR POR TRATAR-SE DE UM BEM A SER CONSTRUÍDO.

WCs

IMAGENS MERAMENTE ILUSTRATIVAS. EMPREENDIMENTO REGISTRADO NA SERVENTIA JUDICIAL DO 2º OFÍCIO - COMARCA DA ILHA DE SÃO LUIS - MA - INTEGRANTE DA MATRÍCULA 78.665. TODAS AS IMAGENS REPRESENTADAS NESTE MATERIAL SÃO DE CARÁTER MERAMENTE ILUSTRATIVAS E PROVISÓRIAS, SUJEITAS À ALTERAÇÕES DE COR, TEXTURA, ACABAMENTO E COMPOSIÇÃO, CONFORME MATERIAL DISPONIBILIZADO. À ÉPOCA DA CONSTRUÇÃO, TODOS OS ITENS ESTÃO DEVIDAMENTE ESPECIFICADOS NO MEMORIAL DESCRITIVO. O PROJETO PAISAGÍSTICO PODE SOFRER ALTERAÇÕES ATÉ DATA DE ENTREGA DO EMPREENDIMENTO. PERSPECTIVAS PODEM VARIAR POR TRATAR-SE DE UM BEM A SER CONSTRUÍDO.



CAMPO GRAMADO
COM GRADE LATERAL
E REDE SUPERIOR



01. PRAÇA INTERNA COM SOLARIUM (CARAMANCHÃO) EM MADEIRA E BANCOS

02. BICICLETAR - 10 BICICLETAS PARA USO DOS MORADORES



ÁREAS E PRAÇAS

ÁREA FITNESS OUTDOOR

@engeplan.engenharia



IMAGENS MERAMENTE ILUSTRATIVAS. EMPREENDIMENTO REGISTRADO NA SERVENTIA JUDICIAL DO 2º OFÍCIO - COMARCA DA ILHA DE SÃO LUIS - MA - INTEGRANTE DA MATRÍCULA 78.665. TODAS AS IMAGENS REPRESENTADAS NESTE MATERIAL SÃO DE CARÁTER MERAMENTE ILUSTRATIVAS E PROVISÓRIAS, SUJEITAS À ALTERAÇÕES DE COR, TEXTURA, ACABAMENTO E COMPOSIÇÃO, CONFORME MATERIAL DISPONIBILIZADO À ÉPOCA DA CONSTRUÇÃO. TODOS OS ITENS ESTÃO DEVIDAMENTE ESPECIFICADOS NO MEMORIAL DESCRITIVO. O PROJETO PAISAGÍSTICO PODE SOFRER ALTERAÇÕES ATÉ DATA DE ENTREGA DO EMPREENDIMENTO. PERSPECTIVAS PODEM VARIAR POR TRATAR-SE DE UM BEM A SER CONSTRUÍDO.



**01. QUIOSQUE DE LAZER INDEPENDENTE
COM CHURRASQUEIRA E PIA
(02UN. NO CONDOMÍNIO)**

**02. SOLARIUM (CARAMANCHÃO
EM MADEIRA) E BANCOS**

03. GRADE DE PROTEÇÃO



**PLAYGROUND
COM ÁREA PARA OS PAIS**

IMAGENS MERAMENTE ILUSTRATIVAS. EMPREENDIMENTO REGISTRADO NA SERVENTIA JUDICIAL DO 2º OFÍCIO - COMARCA DA ILHA DE SÃO LUIS - MA - INTEGRANTE DA MATRÍCULA 78.665. TODAS AS IMAGENS REPRESENTADAS NESTE MATERIAL SÃO DE CARÁTER MERAMENTE ILUSTRATIVAS E PROVISÓRIAS, SUJEITAS À ALTERAÇÕES DE COR, TEXTURA, ACABAMENTO E COMPOSIÇÃO, CONFORME MATERIAL DISPONIBILIZADO À ÉPOCA DA CONSTRUÇÃO. TODOS OS ITENS ESTÃO DEVIDAMENTE ESPECIFICADOS NO MEMORIAL DESCRITIVO. O PROJETO PAISAGÍSTICO PODE SOFRER ALTERAÇÕES ATÉ DATA DE ENTREGA DO EMPREENDIMENTO. PERSPECTIVAS PODEM VARIAR POR TRATAR-SE DE UM BEM A SER CONSTRUÍDO.

IMAGENS MERAMENTE ILUSTRATIVAS. EMPREENDIMENTO REGISTRADO NA SERVENTIA JUDICIAL DO 2º OFÍCIO - COMARCA DA ILHA DE SÃO LUIS - MA - INTEGRANTE DA MATRÍCULA 78.665. TODAS AS IMAGENS REPRESENTADAS NESTE MATERIAL SÃO DE CARÁTER MERAMENTE ILUSTRATIVAS E PROVISÓRIAS, SUJEITAS À ALTERAÇÕES DE COR, TEXTURA, ACABAMENTO E COMPOSIÇÃO, CONFORME MATERIAL DISPONIBILIZADO À ÉPOCA DA CONSTRUÇÃO. TODOS OS ITENS ESTÃO DEVIDAMENTE ESPECIFICADOS NO MEMORIAL DESCRITIVO. O PROJETO PAISAGÍSTICO PODE SOFRER ALTERAÇÕES ATÉ DATA DE ENTREGA DO EMPREENDIMENTO. PERSPECTIVAS PODEM VARIAR POR TRATAR-SE DE UM BEM A SER CONSTRUÍDO.

 @engeplan.engenharia



PRÉDIO DE LAZER/APOIO COM:
SALÃO DE FESTAS COM •
CHURRASQUEIRA E COZINHA
DEPÓSITO •
VESTIÁRIO •
BANHEIROS •

SALA ADMINISTRATIVA PARA O CONDOMÍNIO +

SALÃO DE FESTAS
COM CHURRASQUEIRA



PERSPECTIVA INTERNA

@engeplan.engenharia



**SINALIZAÇÃO DE TRÂNSITO
VERTICAL E HORIZONTAL**

SEGURANÇA PARA VOCÊ E SUA FAMÍLIA +

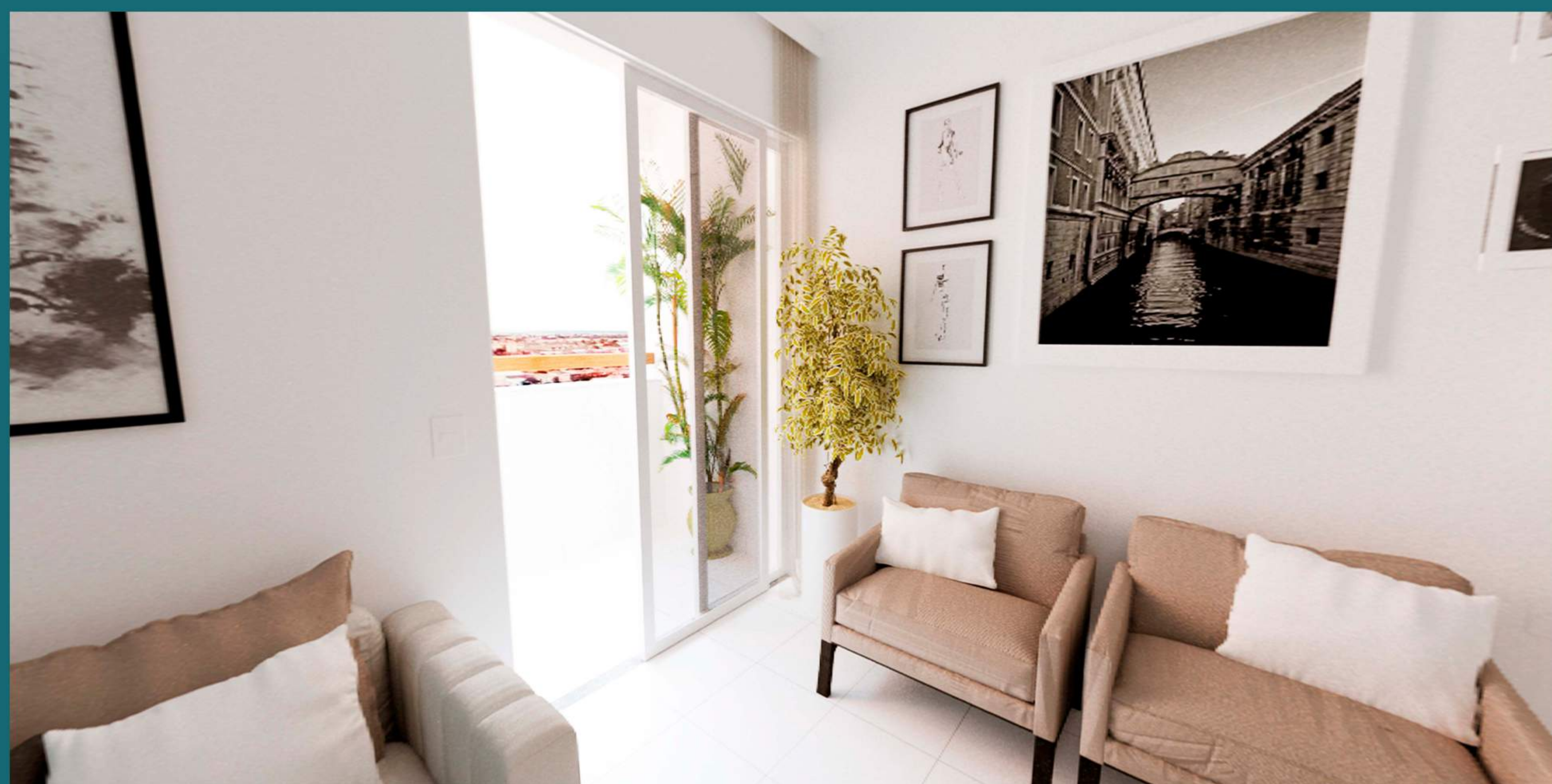
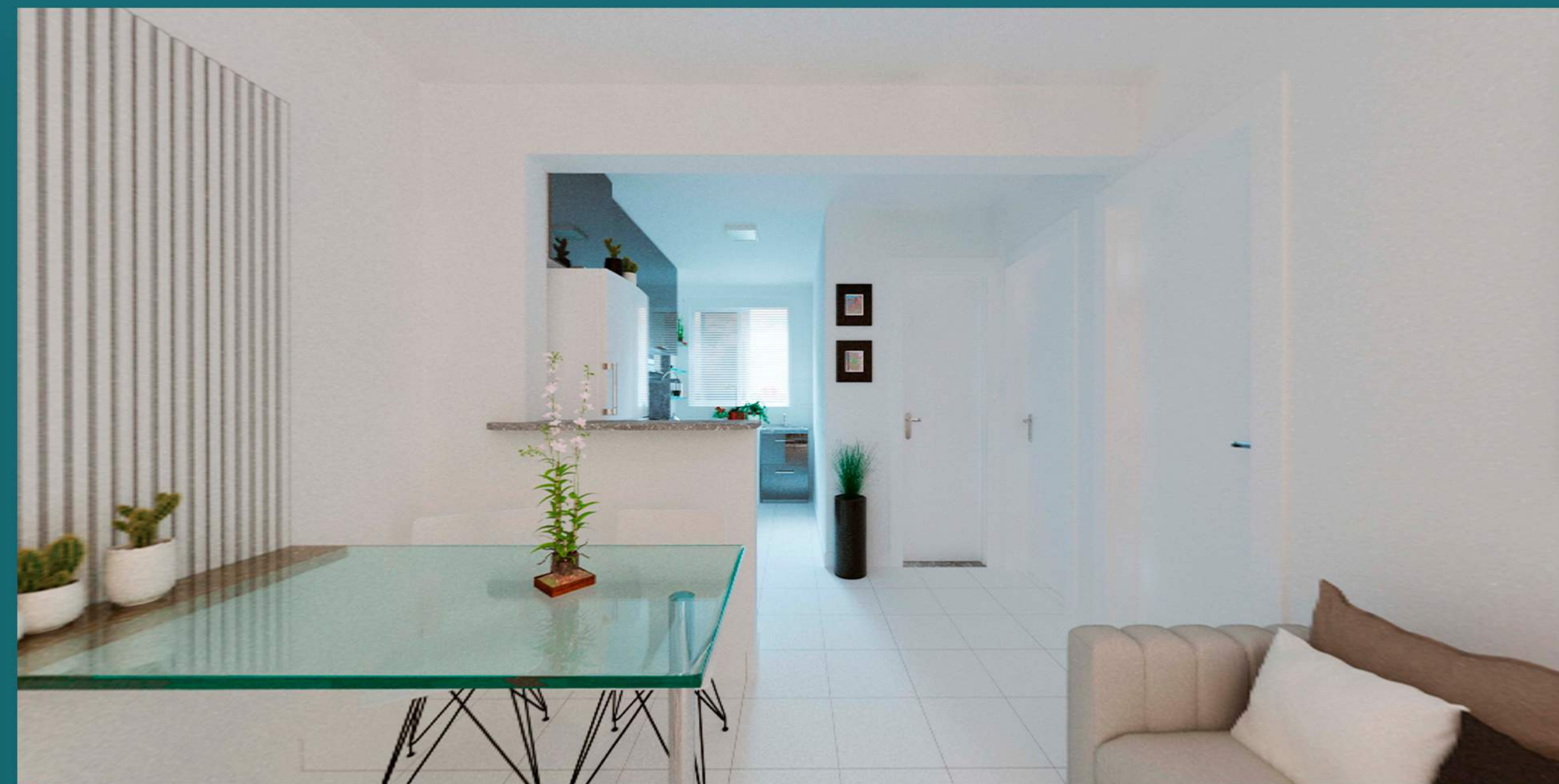
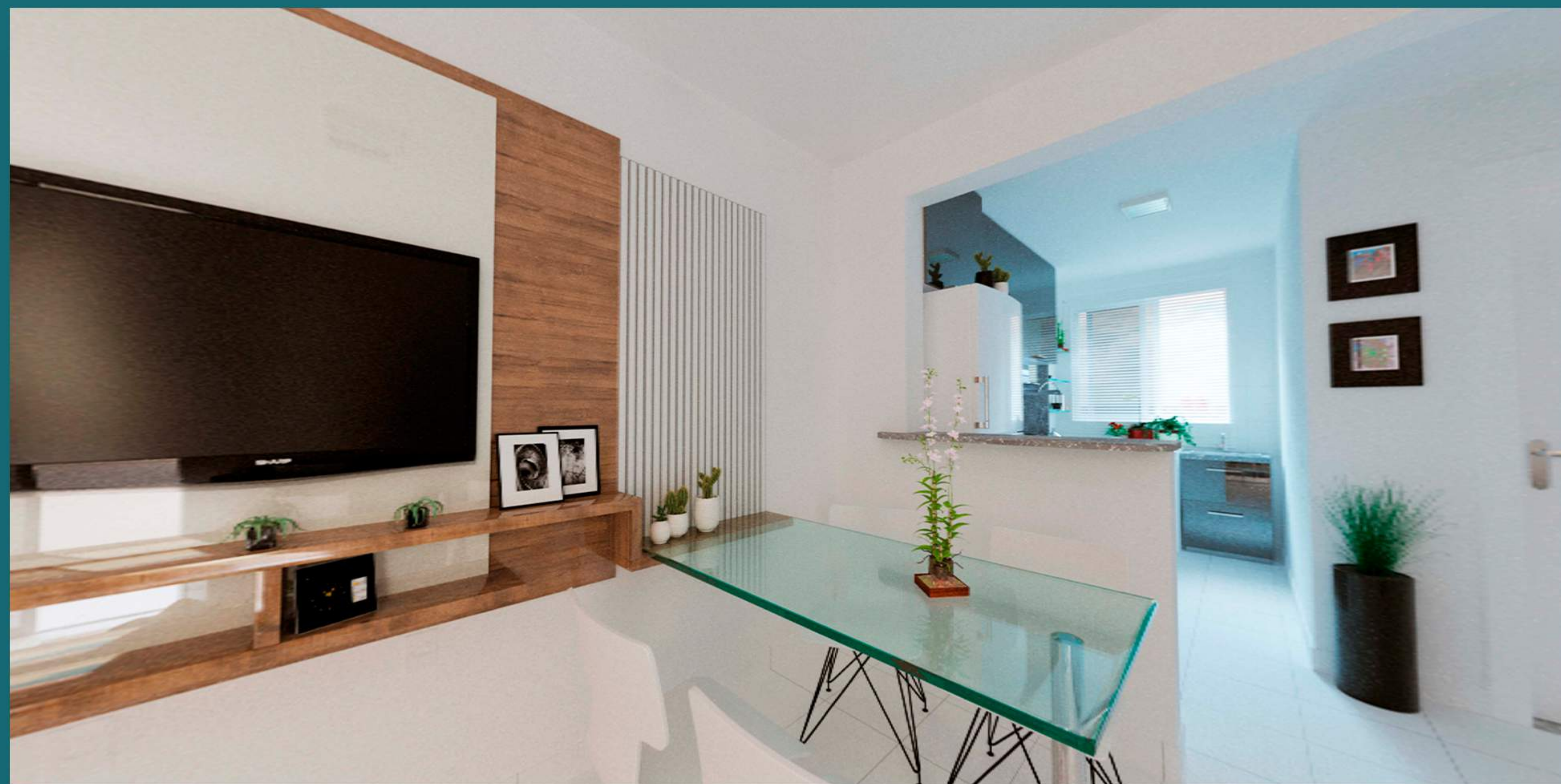
IMAGENS MERAMENTE ILUSTRATIVAS. EMPREENDIMENTO REGISTRADO NA SERVENTIA JUDICIAL DO 2º OFÍCIO - COMARCA DA ILHA DE SÃO LUIS - MA - INTEGRANTE DA MATRÍCULA 78.665. TODAS AS IMAGENS REPRESENTADAS NESTE MATERIAL SÃO DE CARÁTER MERAMENTE ILUSTRATIVAS E PROVISÓRIAS, SUJEITAS A ALTERAÇÕES DE COR, TEXTURA, ACABAMENTO E COMPOSIÇÃO, CONFORME MATERIAL DISPONIBILIZADO À ÉPOCA DA CONSTRUÇÃO. TODOS OS ITENS ESTÃO DEVIDAMENTE ESPECIFICADOS NO MEMORIAL DESCRITIVO. O PROJETO PAISAGÍSTICO PODE SOFRER ALTERAÇÕES ATÉ DATA DE ENTREGA DO EMPREENDIMENTO. PERSPECTIVAS PODEM VARIAR POR TRATAR-SE DE UM BEM A SER CONSTRUÍDO.

E MAIS:
SISTEMAS INDIVIDUALIZADOS DE
GÁS ENCANADO E MEDIÇÃO DE ÁGUA
(POR APARTAMENTO)



PERSPECTIVA INTERNA

IMAGENS MERAMENTE ILUSTRATIVAS. EMPREENDIMENTO REGISTRADO NA SERVENTIA JUDICIAL DO 2º OFÍCIO - COMARCA DA ILHA DE SÃO LUIS - MA - INTEGRANTE DA MATRÍCULA 78.665. TODAS AS IMAGENS REPRESENTADAS NESTE MATERIAL SÃO DE CARÁTER MERAMENTE ILUSTRATIVAS E PROVISÓRIAS, SUJEITAS A ALTERAÇÕES DE COR, TEXTURA, ACABAMENTO E COMPOSIÇÃO, CONFORME MATERIAL DISPONIBILIZADO À ÉPOCA DA CONSTRUÇÃO. TODOS OS ITENS ESTÃO DEVIDAMENTE ESPECIFICADOS NO MEMORIAL DESCRITIVO. O PROJETO PAISAGÍSTICO PODE SOFRER ALTERAÇÕES ATÉ DATA DE ENTREGA DO EMPREENDIMENTO. PERSPECTIVAS PODEM VARIAR POR TRATAR-SE DE UM BEM A SER CONSTRUÍDO.



PERSPECTIVA SALA

VISTAS DO APARTAMENTO TIPO 01



CONDOMÍNIO
*Villa
Park*



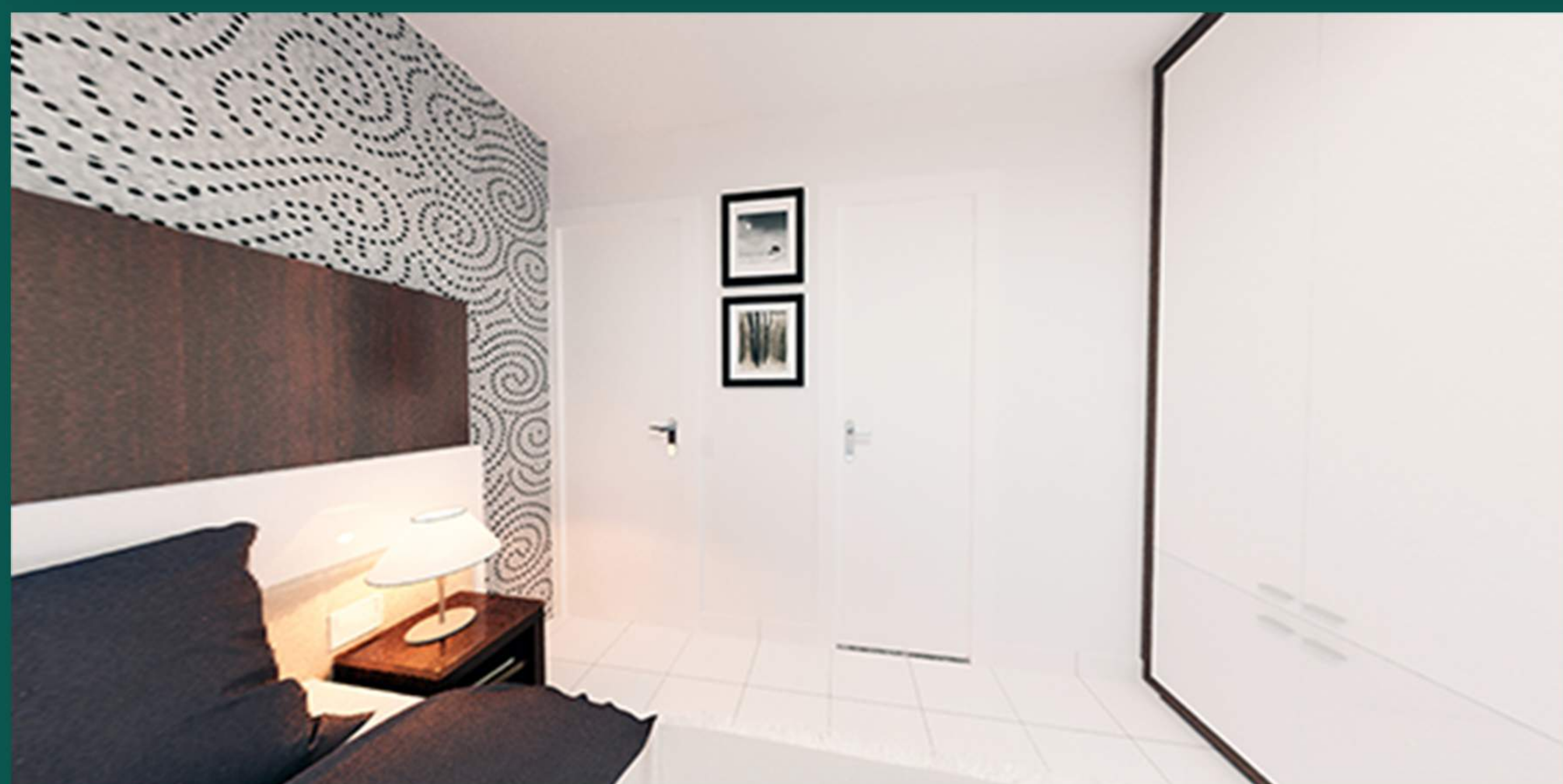
CONDOMÍNIO
*Villa
Park*

PERSPECTIVA COZINHA

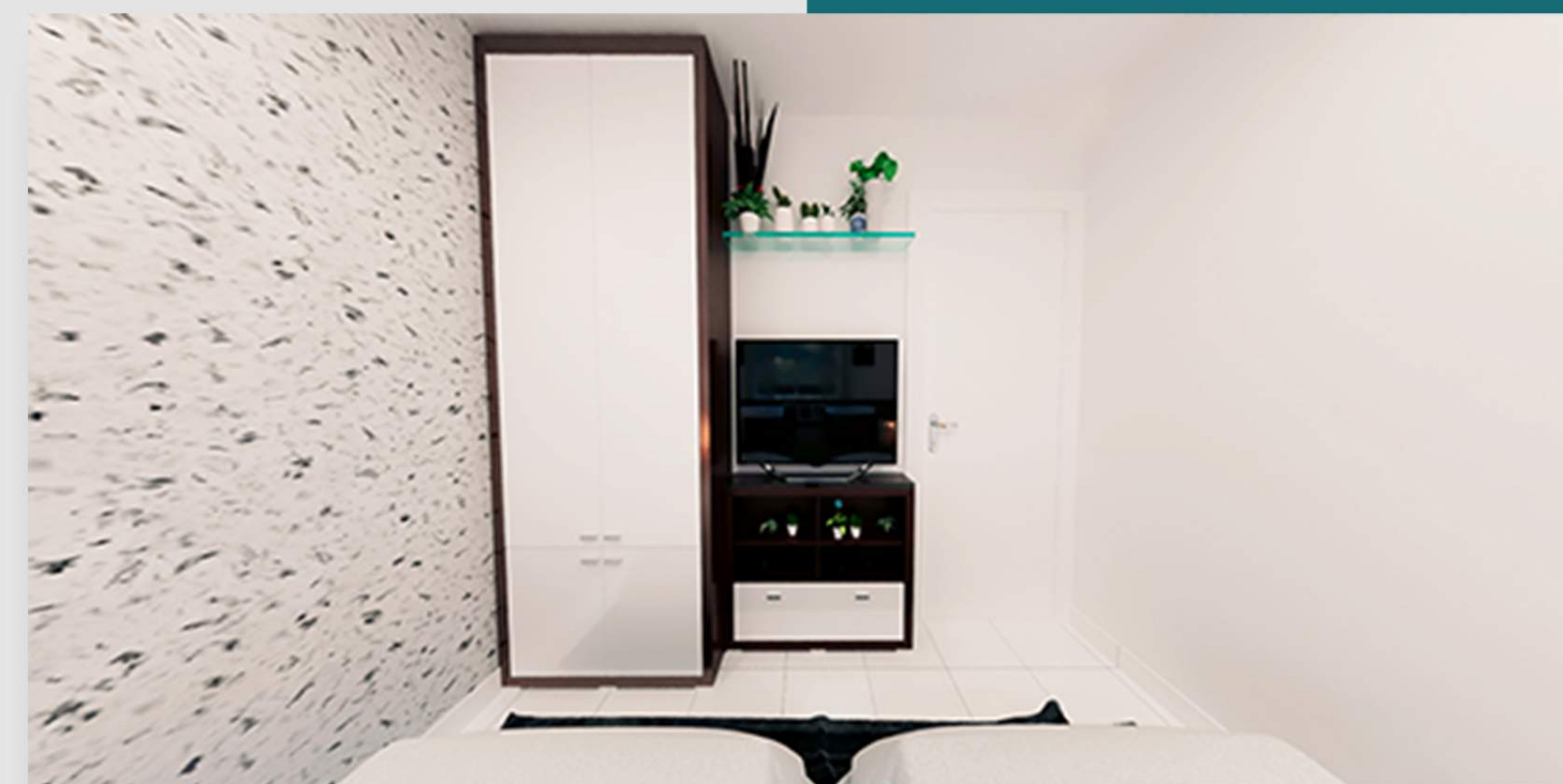
VISTAS DO APARTAMENTO TIPO 01



IMAGENS MERAMENTE ILUSTRATIVAS. EMPREENDIMENTO REGISTRADO NA SERVENTIA JUDICIAL DO 2º OFÍCIO - COMARCA DA ILHA DE SÃO LUÍS - MA - INTEGRANTE DA MATRÍCULA 78.665. TODAS AS IMAGENS REPRESENTADAS NESTE MATERIAL SÃO DE CARÁTER MERAMENTE ILUSTRATIVAS E PROVISÓRIAS, SUJEITAS A ALTERAÇÕES DE COR, TEXTURA, ACABAMENTO E COMPOSIÇÃO, CONFORME MATERIAL DISPONIBILIZADO À ÉPOCA DA CONSTRUÇÃO. TODOS OS ITENS ESTÃO DEVIDAMENTE ESPECIFICADOS NO MEMORIAL DESCRITIVO. O PROJETO PAISAGÍSTICO PODE SOFRER ALTERAÇÕES ATÉ DATA DE ENTREGA DO EMPREENDIMENTO. PERSPECTIVAS PODEM VARIAR POR TRATAR-SE DE UM BEM A SER CONSTRUÍDO.



SUÍTE REVERSÍVEL



2º DORMITÓRIO



**PERSPECTIVA
DORMITÓRIOS**

VISTAS DO APARTAMENTO TIPO 01

IMAGENS MERAMENTE ILUSTRATIVAS. EMPREENDIMENTO REGISTRADO NA SERVENTIA JUDICIAL DO 2º OFÍCIO - COMARCA DA ILHA DE SÃO LUIS - MA - INTEGRANTE DA MATRÍCULA 78.665. TODAS AS IMAGENS REPRESENTADAS NESTE MATERIAL SÃO DE CARÁTER MERAMENTE ILUSTRATIVAS E PROVISÓRIAS, SUJEITAS À ALTERAÇÕES DE COR, TEXTURA, ACABAMENTO E COMPOSIÇÃO, CONFORME MATERIAL DISPONIBILIZADO À ÉPOCA DA CONSTRUÇÃO. TODOS OS ITENS ESTÃO DEVIDAMENTE ESPECIFICADOS NO MEMORIAL DESCRITIVO. O PROJETO PAISAGÍSTICO PODE SOFRER ALTERAÇÕES ATÉ DATA DE ENTREGA DO EMPREENDIMENTO. PERSPECTIVAS PODEM VARIAR POR TRATAR-SE DE UM BEM A SER CONSTRUÍDO.



IMPLANTAÇÃO

ETAPA 01
BLOCOS 01 A 06

ETAPA 02
BLOCOS 07 A 10



DETALHE ENTORNO



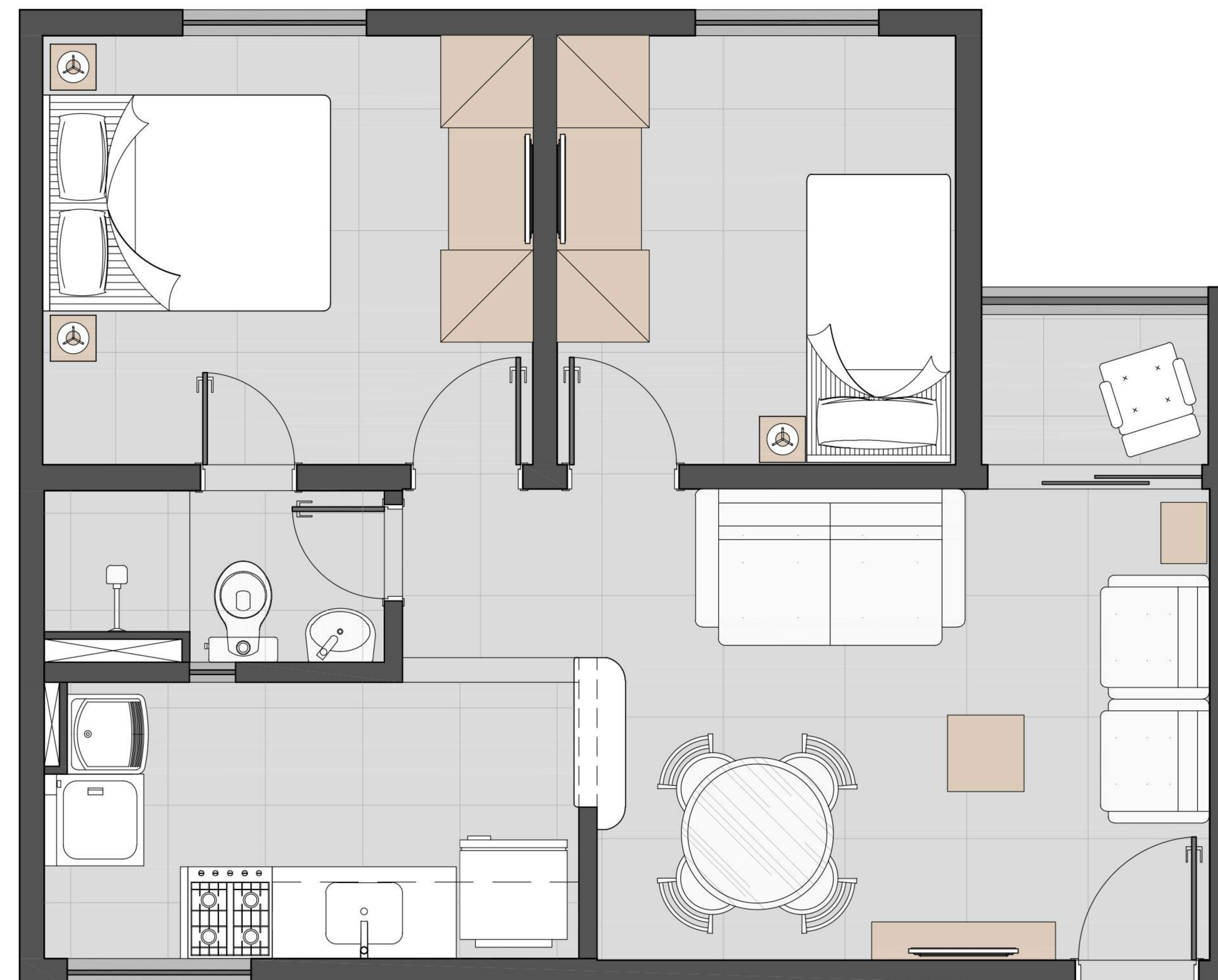
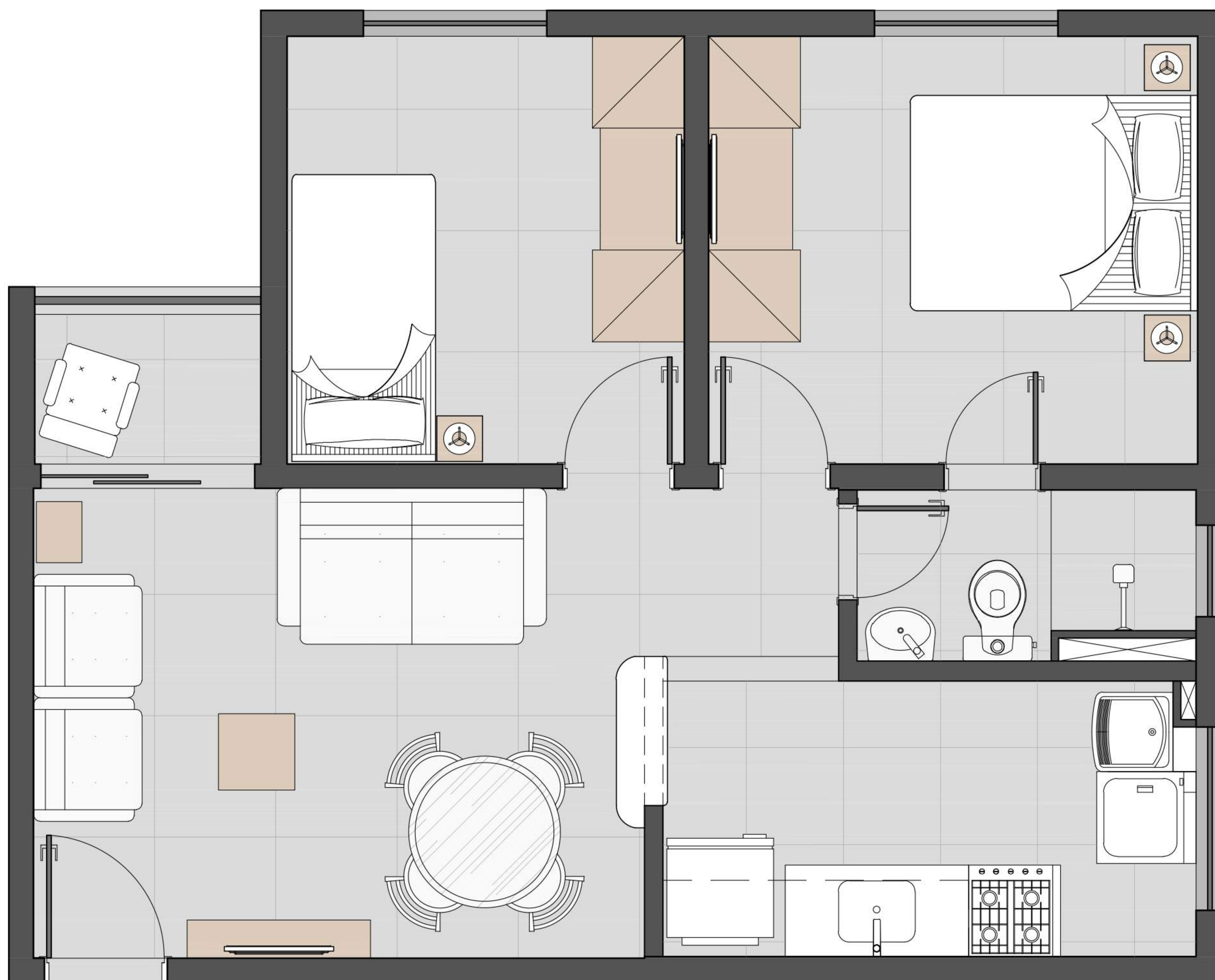
COMÉRCIO ATIVO



IMAGENS MERAMENTE ILUSTRATIVAS. EMPREENDIMENTO REGISTRADO NA SERVENTIA JUDICIAL DO 2º OFÍCIO - COMARCA DA ILHA DE SÃO LUIS - MA - INTEGRANTE DA MATRÍCULA 78.665. TODAS AS IMAGENS REPRESENTADAS NESTE MATERIAL SÃO DE CARÁTER MERAMENTE ILUSTRATIVAS E PROVISÓRIAS, SUJEITAS À ALTERAÇÕES DE COR, TEXTURA, ACABAMENTO E COMPOSIÇÃO, CONFORME MATERIAL DISPONIBILIZADO À ÉPOCA DA CONSTRUÇÃO. TODOS OS ITENS ESTÃO DEVIDAMENTE ESPECIFICADOS NO MEMORIAL DESCRITIVO. O PROJETO PAISAGÍSTICO PODE SOFRER ALTERAÇÕES ATÉ DATA DE ENTREGA DO EMPREENDIMENTO. PERSPECTIVAS PODEM VARIAR POR TRATAR-SE DE UM BEM A SER CONSTRUÍDO.

PLANTA BAIXA UNIDADES

@engeplan.engenharia



LAYOUT - APARTAMENTO TIPO 01
PONTA

46,46m²

LAYOUT - APARTAMENTO TIPO 02
MEIO

46,46m²



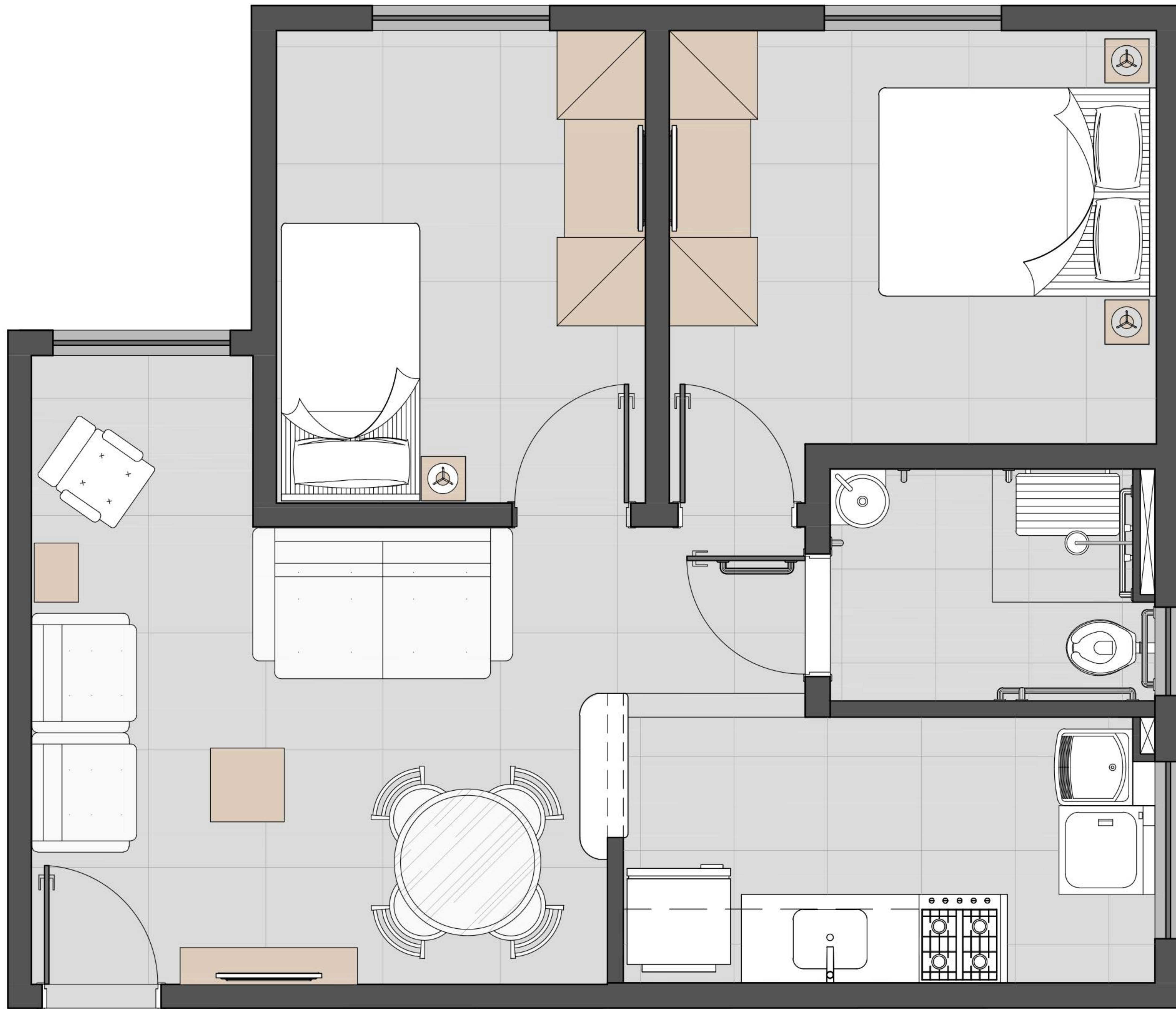
CONDOMÍNIO
Villa Park

IMAGENS MERAMENTE ILUSTRATIVAS. EMPREENDIMENTO REGISTRADO NA SERVENTIA JUDICIAL DO 2º OFÍCIO - COMARCA DA ILHA DE SÃO LUIS - MA - INTEGRANTE DA MATRÍCULA 78.665. TODAS AS IMAGENS REPRESENTADAS NESTE MATERIAL SÃO DE CARÁTER MERAMENTE ILUSTRATIVAS E PROVISÓRIAS, SUJEITAS À ALTERAÇÕES DE COR, TEXTURA, ACABAMENTO E COMPOSIÇÃO, CONFORME MATERIAL DISPONIBILIZADO À ÉPOCA DA CONSTRUÇÃO. TODOS OS ITENS ESTÃO DEVIDAMENTE ESPECIFICADOS NO MEMORIAL DESCRITIVO. O PROJETO PAISAGÍSTICO PODE SOFRER ALTERAÇÕES ATÉ DATA DE ENTREGA DO EMPREENDIMENTO. PERSPECTIVAS PODEM VARIAR POR TRATAR-SE DE UM BEM A SER CONSTRUÍDO.

CONSULTE AS OPÇÕES DE PLANTAS DISPONÍVEIS.

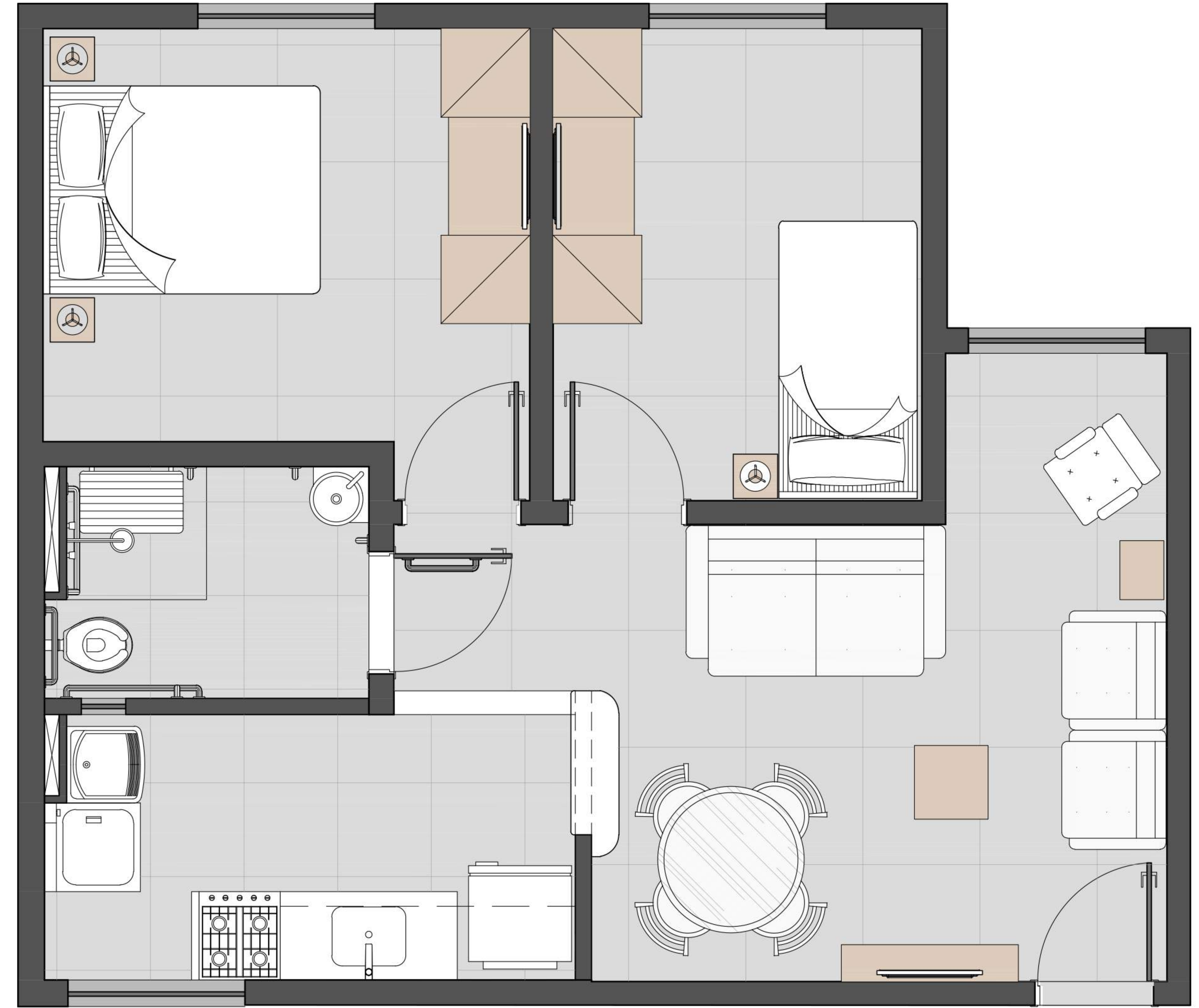
PLANTA BAIXA UNIDADES

@engeplan.engenharia



◆ LAYOUT - APARTAMENTO TIPO 03
PONTA

50,04m²
Não possui varanda (PCD)



◆ LAYOUT - APARTAMENTO TIPO 04
MEIO

50,04m²
Não possui varanda (PCD)



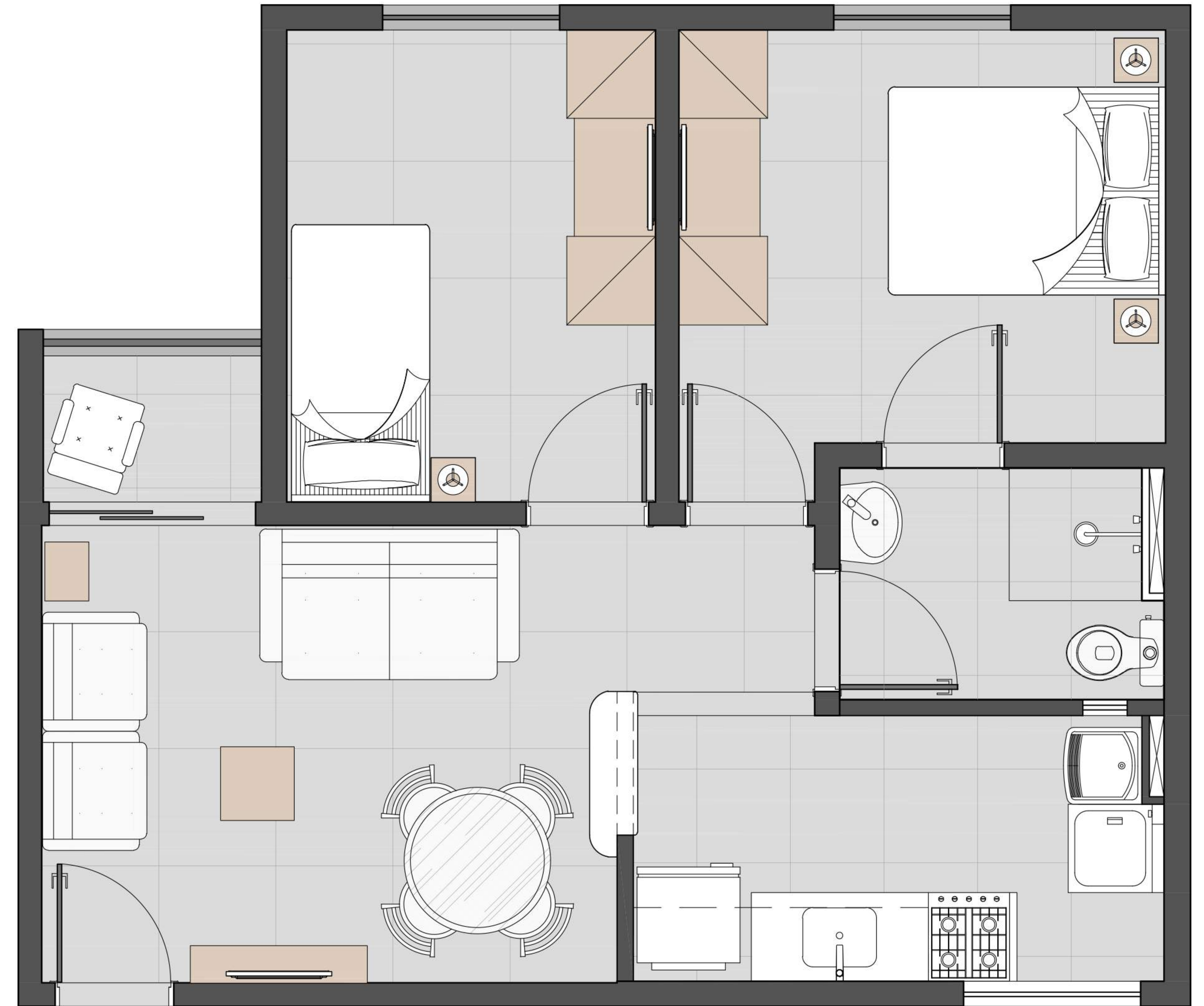
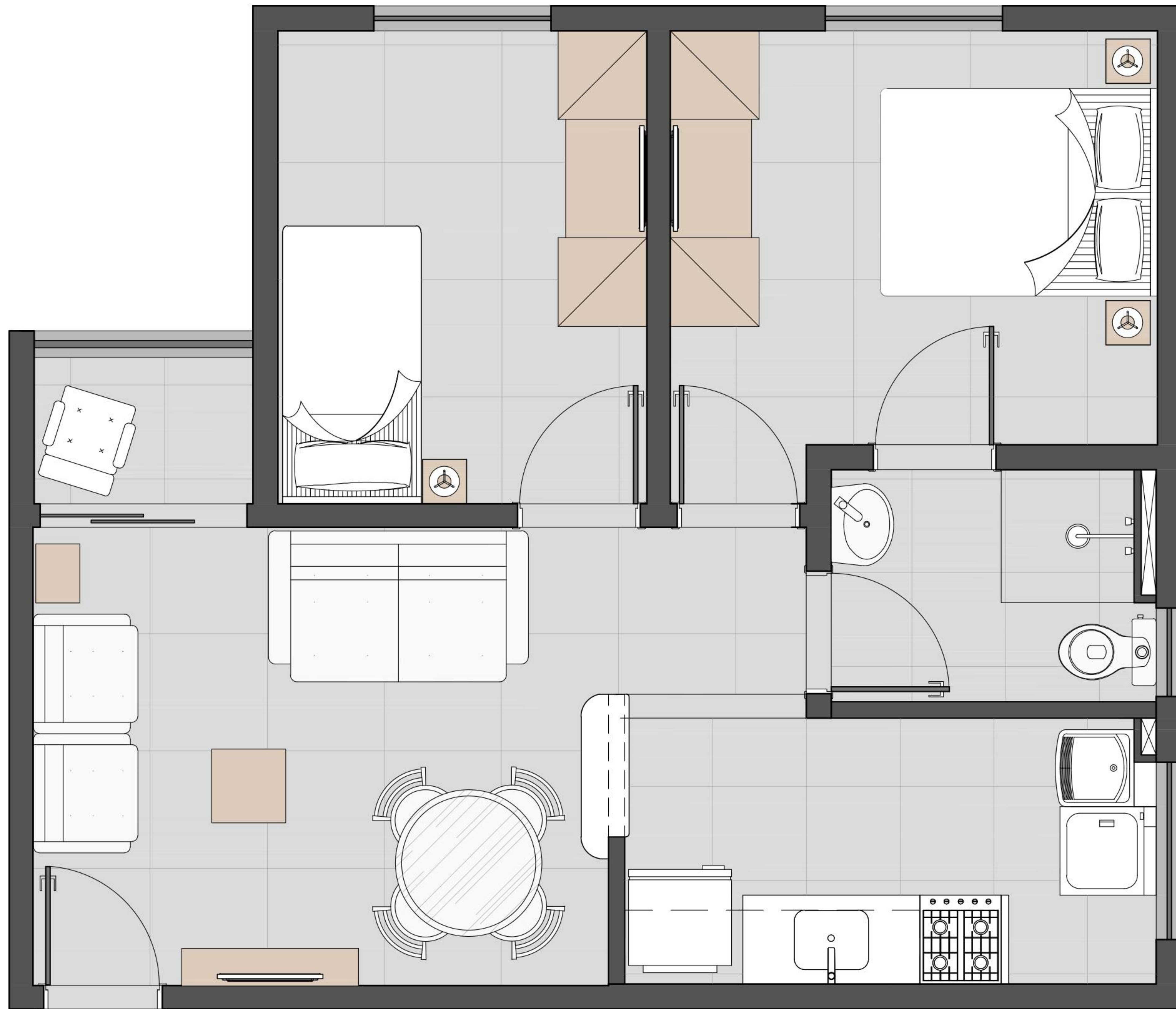
CONDOMÍNIO
Villa Park

IMAGENS MERAMENTE ILUSTRATIVAS. EMPREENDIMENTO REGISTRADO NA SERVENTIA JUDICIAL DO 2º OFÍCIO - COMARCA DA ILHA DE SÃO LUIS - MA - INTEGRANTE DA MATRÍCULA 78.665. TODAS AS IMAGENS REPRESENTADAS NESTE MATERIAL SÃO DE CARÁTER MERAMENTE ILUSTRATIVAS E PROVISÓRIAS, SUJEITAS À ALTERAÇÕES DE COR, TEXTURA, ACABAMENTO E COMPOSIÇÃO, CONFORME MATERIAL DISPONIBILIZADO À ÉPOCA DA CONSTRUÇÃO. TODOS OS ITENS ESTÃO DEVIDAMENTE ESPECIFICADOS NO MEMORIAL DESCRITIVO. O PROJETO PAISAGÍSTICO PODE SOFRER ALTERAÇÕES ATÉ DATA DE ENTREGA DO EMPREENDIMENTO. PERSPECTIVAS PODEM VARIAR POR TRATAR-SE DE UM BEM A SER CONSTRUÍDO.

CONSULTE AS OPÇÕES DE PLANTAS DISPONÍVEIS.

PLANTA BAIXA UNIDADES

@engeplan.engenharia



LAYOUT - APARTAMENTO TIPO 05
PONTA

50,04m²

LAYOUT - APARTAMENTO TIPO 06
MEIO

50,04m²

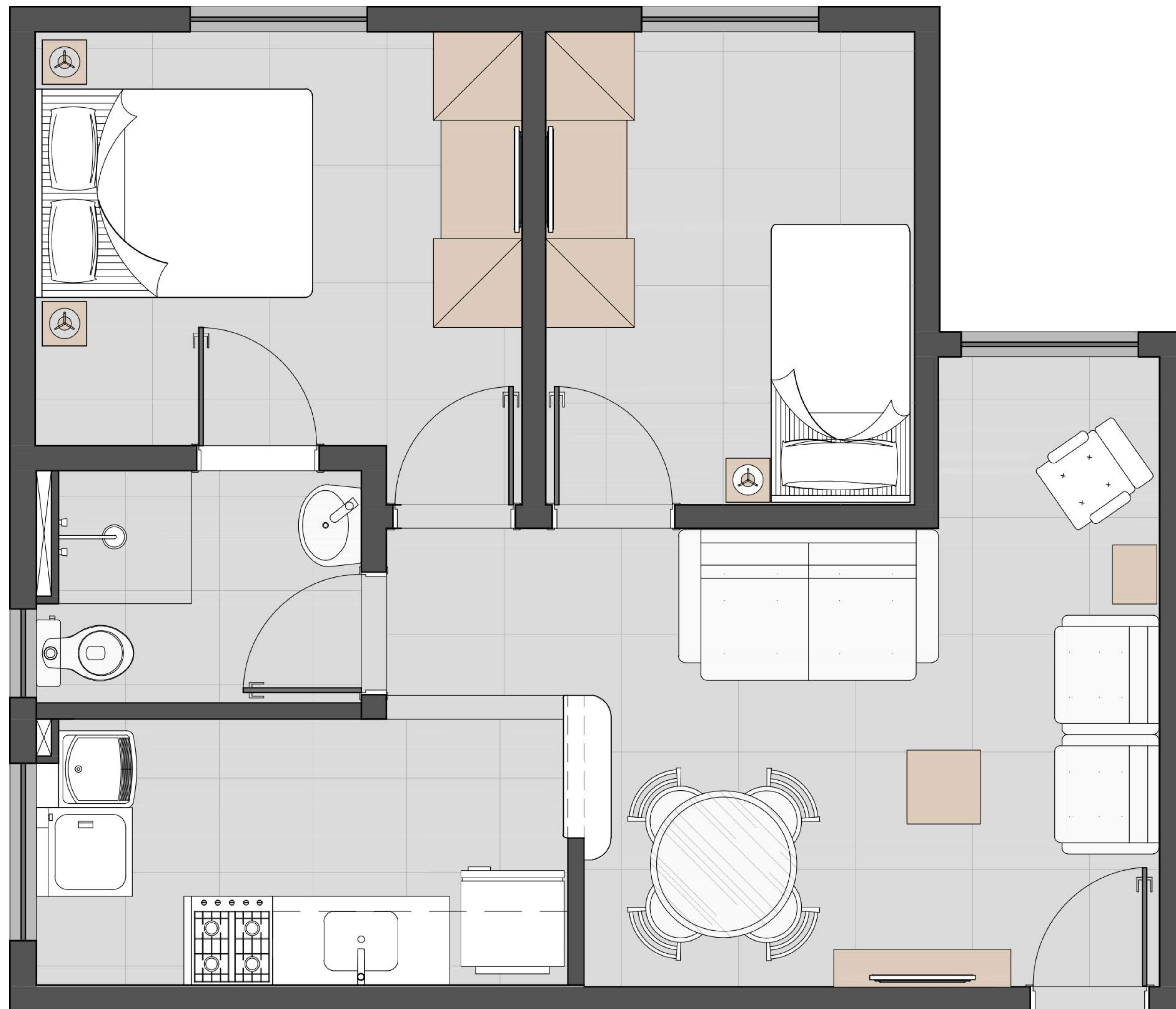


CONDOMÍNIO
Villa Park

IMAGENS MERAMENTE ILUSTRATIVAS. EMPREENDIMENTO REGISTRADO NA SERVENTIA JUDICIAL DO 2º OFÍCIO - COMARCA DA ILHA DE SÃO LUIS - MA - INTEGRANTE DA MATRÍCULA 78.665. TODAS AS IMAGENS REPRESENTADAS NESTE MATERIAL SÃO DE CARÁTER MERAMENTE ILUSTRATIVAS E PROVISÓRIAS, SUJEITAS À ALTERAÇÕES DE COR, TEXTURA, ACABAMENTO E COMPOSIÇÃO, CONFORME MATERIAL DISPONIBILIZADO À ÉPOCA DA CONSTRUÇÃO. TODOS OS ITENS ESTÃO DEVIDAMENTE ESPECIFICADOS NO MEMORIAL DESCRITIVO. O PROJETO PAISAGÍSTICO PODE SOFRER ALTERAÇÕES ATÉ DATA DE ENTREGA DO EMPREENDIMENTO. PERSPECTIVAS PODEM VARIAR POR TRATAR-SE DE UM BEM A SER CONSTRUÍDO.

CONSULTE AS OPÇÕES DE PLANTAS DISPONÍVEIS.

PLANTA BAIXA UNIDADES + FICHA TÉCNICA



◆ LAYOUT - APARTAMENTO TIPO 07
PONTA

50,04m²
Não possui varanda

CONSULTE AS OPÇÕES DE PLANTAS DISPONÍVEIS.

ENDEREÇO: AVENIDA TANCREDO NEVES / ESTRADA DA MATA, N.º 76, CEP 65052-370.

BAIRRO/CIDADE: RECANTO DOS SIGNOS / SÃO LUÍS.

ÁREA DO TERRENO: 16.870,02 M².

ÁREA TOTAL CONSTRUÍDA: 15.923,93 M².

NÚMERO DE BLOCOS: 10 BLOCOS, SENDO 08 BLOCOS PADRÕES, 01 BLOCO ADAPTADO PCD E 01 BLOCO MISTO.

NÚMERO DE PAVIMENTOS: 04 PAVIMENTOS (TÉRREO + 3).

TOTAL DE UNIDADES HABITACIONAIS: 304 APARTAMENTOS.

UNIDADES POR ANDAR: 09 BLOCOS COM 08 APARTAMENTOS POR ANDAR COM ACESSOS INDEPENDENTES PARA CADA 04 APARTAMENTOS; 01 BLOCO COM 04 APARTAMENTOS POR ANDAR.

MÉTODO CONSTRUTIVO: ALVENARIA ESTRUTURAL.

VAGAS PARA CARROS: 304 VAGAS INTERNAS E 11 VAGAS EXTERNAS (VISITANTES).

FICHA TÉCNICA

ÁREA PRIVATIVA:

01 • BLOCO PADRÃO – 46,46 M² – BLOCOS 03 A 10

Layout 01 (Colunas 01/02/07/08) — 128 Unidades (Tipologia A)
Layout 02 (Colunas 03 a 06) — 128 Unidades (Tipologia A)

02 • BLOCO ADAPTADO PCD – 50,04 M² – BLOCO 02

Layout 03 (Colunas 01/02/07/08 – Térreo) — 04 Unid. (Tipologia B)
Layout 04 (Colunas 03 a 06 – Térreo) — 04 Unid. (Tipologia B)
Layout 05 (Colunas – 01/02/07/08 – Tipo) — 12 Unid. (Tipologia C)
Layout 06 (Colunas – 03 a 06 – Tipo) — 12 Unid. (Tipologia C)

03 • BLOCO MISTO – 50,04 M² – BLOCO 01

Layout 03 (Colunas 03 e 04 – Térreo) — 02 Unid. (Tipologia B)
Layout 05 (Colunas – 01 a 04 – Tipo) — 12 Unid. (Tipologia C)
Layout 07 (Colunas 01 e 02 – Térreo) — 02 Unid. (Tipologia C)

NÚMERO DE ETAPAS — 02, sendo:

ETAPA 01 — Blocos 01 a 06 (Total de 176 Aptos)

ETAPA 02 — Blocos 07 a 10 (Total de 128 Aptos)

COLUNAS:

8	6	4	2
7	5	3	1

4	2
3	1

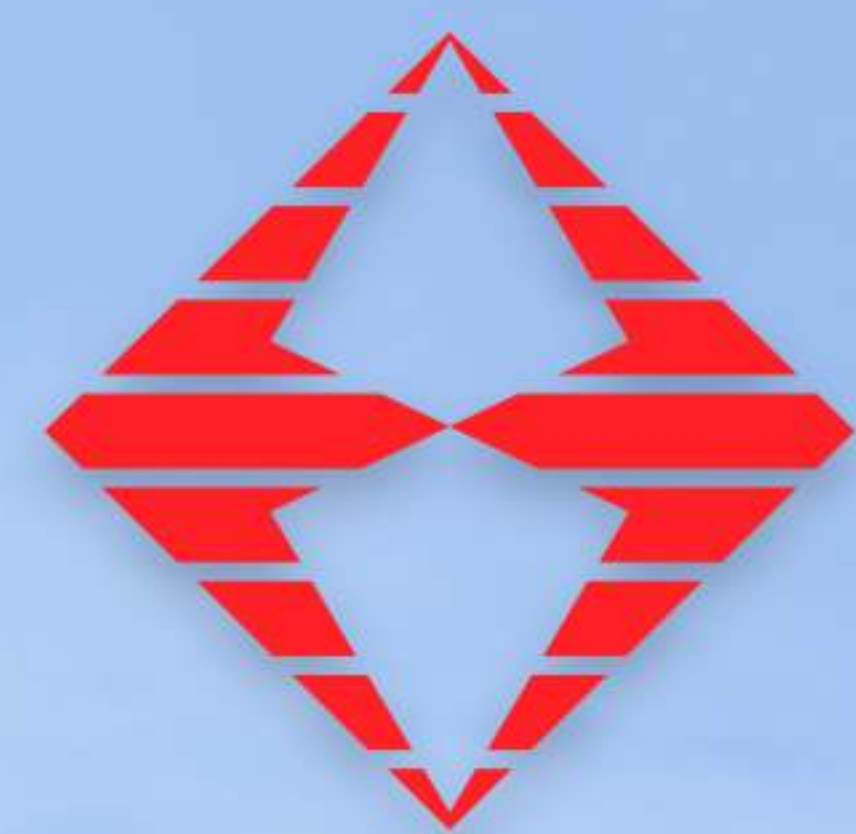


CONDOMÍNIO
Villa Park

ARQUITETURA E PAISAGISMO



MilitãoGomes
ARQUITETURA



ENGEPLAN
ENGENHARIA

DESDE 1994

LANÇAMENTO

São Luís - MA

@engeplan.engenharia



CONDOMÍNIO

Villa
Park



Todos os caminhos levam você ao melhor lugar:

O SEU NOVO LAR

IMAGENS MERAMENTE ILUSTRATIVAS. EMPREENDIMENTO REGISTRADO NA SERVENTIA JUDICIAL DO 2º OFÍCIO - COMARCA DA ILHA DE SÃO LUÍS - MA - INTEGRANTE DA MATRÍCULA 78.665. TODAS AS IMAGENS REPRESENTADAS NESTE MATERIAL SÃO DE CARÁTER MERAMENTE ILUSTRATIVAS E PROVISÓRIAS, SUJEITAS À ALTERAÇÕES DE COR, TEXTURA, ACABAMENTO E COMPOSIÇÃO, CONFORME MATERIAL DISPONIBILIZADO À ÉPOCA DA CONSTRUÇÃO.

TODOS OS ITENS ESTÃO DEVIDAMENTE ESPECIFICADOS NO MEMORIAL DESCRITIVO. O PROJETO PAISAGÍSTICO PODE SOFRER ALTERAÇÕES ATÉ DATA DE ENTREGA DO EMPREENDIMENTO. PERSPECTIVAS PODEM VARIAR POR TRATAR-SE DE UM BEM A SER CONSTRUÍDO.