

SENSIA
URBAN

SENSIA
INCORPORADORA

SENSIA
URBAN

SENSIA
INCORPORADORA

VIVER EM UM SENSIA
É VIVER DO SEU JEITO.

A Sensia nasceu para fazer cada pessoa encontrar o seu lugar no mundo. Criamos espaços pensados para atender a tudo que você sempre quis, dentro e fora de casa, traduzindo cada metro quadrado para o seu estilo e o seu jeito de ver a vida.

Somos uma incorporadora do segmento de médio padrão com alcance nacional.

Desenvolvemos projetos com amplas possibilidades de personalização e flexibilidade para acolher os melhores momentos da vida. Pensamos em cada detalhe para trazer qualidade e experiências únicas.



Imagem ilustrativa com sugestão de decoração. Os móveis, os objetos, os revestimentos e os demais acabamentos não fazem parte do contrato. O empreendimento e suas unidades serão entregues conforme o memorial descritivo. Imagem sujeita a alterações devido ao desenvolvimento do projeto e as compatibilizações técnicas.

VIVA SALVADOR DO SEU JEITO.

JÁ IMAGINOU TER O
**MELHOR SHOPPING
DE SALVADOR**
COMO VIZINHO?

QUEM ESCOLHE **VIVER
EM UM SENSIA** NÃO
PRECISA IMAGINAR.

Se o seu jeito for seguir tranquilamente para o trabalho de bike ou ganhar tempo indo de carro, você está no endereço certo.

Se o seu jeito for relaxar o sábado inteiro na varanda ou “do nada” partir para a noite, você tem tudo pertinho.

Se o seu jeito for curtir o bairro ou viver os dias sem sair de casa, em uma área de lazer completa, seu lugar é aqui!

O Sensia Urban tem tudo que você precisa para encontrar o seu lugar no mundo. Localizado em um dos bairros mais versáteis de Salvador, o seu novo endereço conta com apartamentos de 2 quartos com suíte, varanda gourmet e opções de plantas personalizáveis. Além disso, tem lazer premium com piscina, quadra gramada, coworking e opção de vaga extra na garagem.

PRONTO PARA **VIVER
SALVADOR** DO SEU JEITO?



Imagem ilustrativa com sugestão de decoração. Os móveis, os objetos, os revestimentos e os demais acabamentos não fazem parte do contrato. O empreendimento e suas unidades serão entregues conforme o memorial descritivo. Imagem sujeita a alterações devido ao desenvolvimento do projeto e às compatibilizações técnicas.

► LOCALIZAÇÃO



VIVA O
SEU NOVO
BAIRRO.

O Sensia Urban está localizado no **Stiep** – um bairro que abraça muitas facilidades e comodidades: área verde, comércio, hospital, escolas e faculdade. Um lugar curinga para quem quer se divertir, trabalhar ou morar.

Rua Márcio Baptista, 1421, Bairro Stiep - Salvador/BA

► LOCALIZAÇÃO



A 3 MINUTOS
DO SALVADOR
SHOPPING



A 4 MINUTOS
DO COLÉGIO
MÓDULO



A 5 MINUTOS
DO SALVADOR
TRADE CENTER



A 5 MINUTOS
DO HOSPITAL
DA BAHIA

VIVA SEU NOVO ENDEREÇO DO SEU JEITO.

Descubra como o Sensia Urban abre portas para um novo jeito de viver o seu apartamento, o seu bairro e os novos momentos da sua vida.



2 QUARTOS COM SUÍTE
E VARANDA GOURMET



PLANTA
PERSONALIZÁVEL



LAZER PREMIUM
EQUIPADO E DECORADO



APARTAMENTOS
DE 63 M² E 61 M²



Imagem ilustrativa com sugestão de decoração. Os móveis, os objetos, os revestimentos e os demais acabamentos não fazem parte do contrato. O empreendimento e suas unidades serão entregues conforme o memorial descritivo. Imagem sujeita a alterações devido ao desenvolvimento do projeto e às compatibilizações técnicas.

► SALA E COZINHA



Imagem ilustrativa com sugestão de decoração. Os móveis, os objetos, os revestimentos e os demais acabamentos não fazem parte do contrato. O empreendimento e suas unidades serão entregues conforme o memorial descritivo. Imagem sujeita a alterações devido ao desenvolvimento do projeto e as compatibilizações técnicas.



Imagem ilustrativa com sugestão de decoração. Os móveis, os objetos, os revestimentos e os demais acabamentos não fazem parte do contrato. O empreendimento e suas unidades serão entregues conforme o memorial descritivo. Imagem sujeita a alterações devido ao desenvolvimento do projeto e às compatibilizações técnicas.



Imagem ilustrativa com sugestão de decoração. Os móveis, os objetos, os revestimentos e os demais acabamentos não fazem parte do contrato. O empreendimento e suas unidades serão entregues conforme o memorial descritivo. Imagem sujeita a alterações devido ao desenvolvimento do projeto e às compatibilizações técnicas.

► VARANDA GOURMET



Imagem ilustrativa com sugestão de decoração. Os móveis, os objetos, os revestimentos e os demais acabamentos não fazem parte do contrato. O empreendimento e suas unidades serão entregues conforme o memorial descritivo. Imagem sujeita a alterações devido ao desenvolvimento do projeto e às compatibilizações técnicas.

► QUARTO ESCRITÓRIO



Imagem ilustrativa com sugestão de decoração. Os móveis, os objetos, os revestimentos e os demais acabamentos não fazem parte do contrato. O empreendimento e suas unidades serão entregues conforme o memorial descritivo. Imagem sujeita a alterações devido ao desenvolvimento do projeto e às compatibilizações técnicas.

VIVA O LAZER E A COMODIDADE DO SEU JEITO.



O Sensia Urban conta com um lazer premium equipado e decorado, tudo para que os melhores momentos da sua vida se tornem ainda mais especiais.

- PISCINAS ADULTO E INFANTIL
- ACADEMIA
- DESCANSO SAUNA
- SALÃO DE JOGOS
- ESPELHO D'ÁGUA
- QUADRA GRAMADA
- PET PLACE
- ESPAÇO KIDS

► PISCINAS ADULTO E INFANTIL



Imagem ilustrativa com sugestão de decoração. Os móveis, os objetos, os revestimentos e os demais acabamentos não fazem parte do contrato. O empreendimento e suas unidades serão entregues conforme o memorial descritivo. Imagem sujeita a alterações devido ao desenvolvimento do projeto e às compatibilizações técnicas.

► PISCINAS ADULTO E INFANTIL

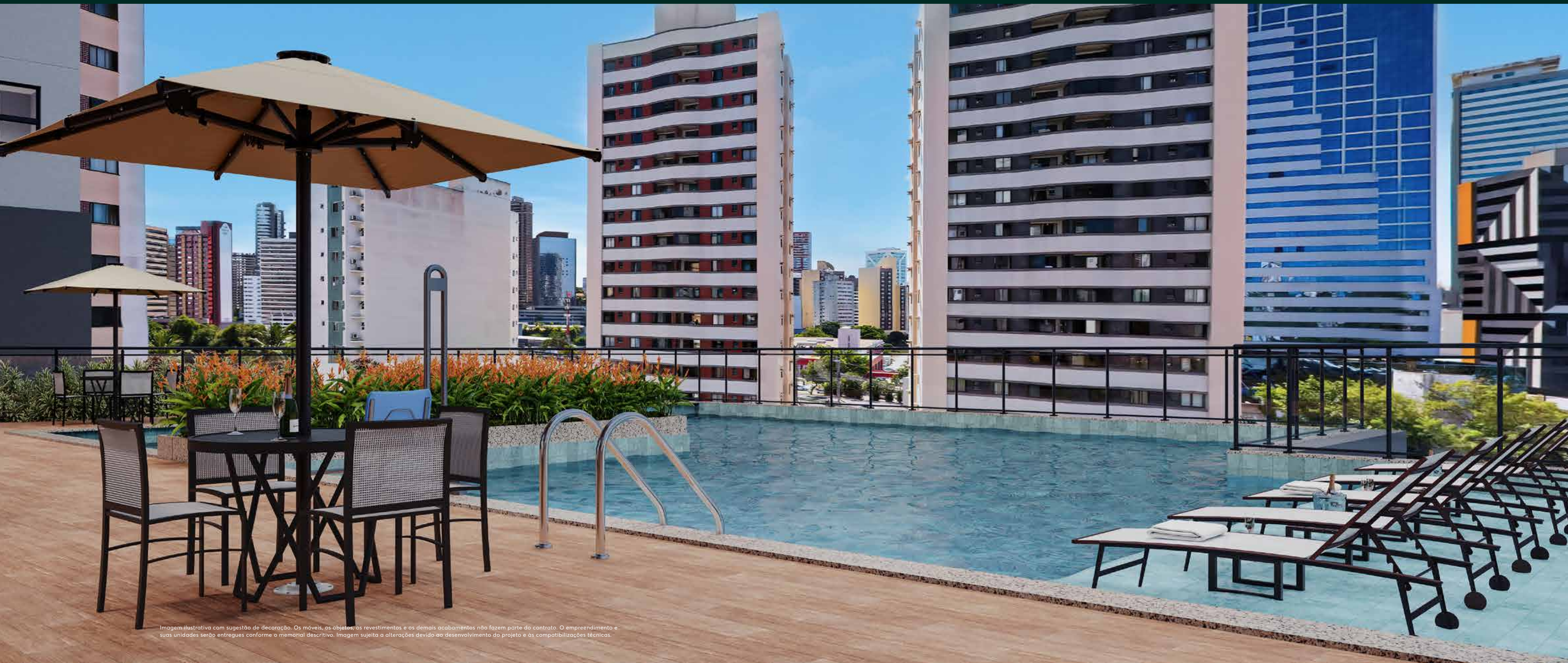
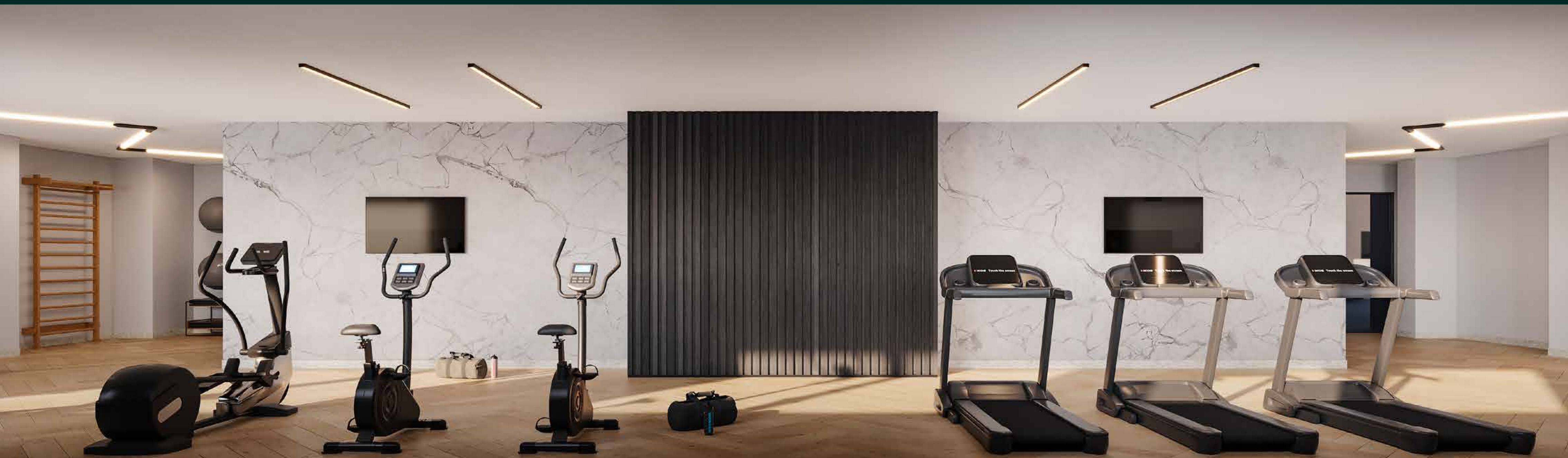


Imagem ilustrativa com sugestão de decoração. Os móveis, os objetos, os revestimentos e os demais acabamentos não fazem parte do contrato. O empreendimento e suas unidades serão entregues conforme o memorial descritivo. Imagem sujeita a alterações devido ao desenvolvimento do projeto e às compatibilizações técnicas.



► DESCANSO SAUNA



Imagem ilustrativa com sugestão de decoração. Os móveis, os objetos, os revestimentos e os demais acabamentos não fazem parte do contrato. O empreendimento e suas unidades serão entregues conforme o memorial descritivo. Imagem sujeita a alterações devido ao desenvolvimento do projeto e às compatibilizações técnicas.

► SALÃO DE JOGOS



Imagem ilustrativa com sugestão de decoração. Os móveis, os objetos, os revestimentos e os demais acabamentos não fazem parte do contrato. O empreendimento e suas unidades serão entregues conforme o memorial descritivo. Imagem sujeita a alterações devido ao desenvolvimento do projeto e às compatibilizações técnicas.

► ESPELHO D'ÁGUA



Imagem ilustrativa com sugestão de decoração. Os móveis, os objetos, os revestimentos e os demais acabamentos não fazem parte do contrato. O empreendimento e suas unidades serão entregues conforme o memorial descritivo. Imagem sujeita a alterações devido ao desenvolvimento do projeto e às compatibilizações técnicas.

► QUADRA GRAMADA



Imagem ilustrativa com sugestão de decoração. Os móveis, os objetos, os revestimentos e os demais acabamentos não fazem parte do contrato. O empreendimento e suas unidades serão entregues conforme o memorial descritivo. Imagem sujeita a alterações devido ao desenvolvimento do projeto e às compatibilizações técnicas.

► PET PLACE



Imagem ilustrativa com sugestão de decoração. Os móveis, os objetos, os revestimentos e os demais acabamentos não fazem parte do contrato. O empreendimento e suas unidades serão entregues conforme o memorial descritivo. Imagem sujeita a alterações devido ao desenvolvimento do projeto e às compatibilizações técnicas.

► ESPAÇO KIDS



Imagem ilustrativa com sugestão de decoração. Os móveis, os objetos, os revestimentos e os demais acabamentos não fazem parte do contrato. O empreendimento e suas unidades serão entregues conforme o memorial descritivo. Imagem sujeita a alterações devido ao desenvolvimento do projeto e às compatibilizações técnicas.

VIVA A VIDA COM
MAIS CELEBRAÇÕES.

- GOURMET MULTIMÍDIA
- SALÃO JUVENIL
- SALÃO DE FESTAS
- ESPAÇO GOURMET
- PRAÇA



► SALÃO DE FESTAS ADULTO



Imagem ilustrativa com sugestão de decoração. Os móveis, os objetos, os revestimentos e os demais acabamentos não fazem parte do contrato. O empreendimento e suas unidades serão entregues conforme o memorial descritivo. Imagem sujeita a alterações devido ao desenvolvimento do projeto e às compatibilizações técnicas.

► SALÃO DE FESTAS JUVENIL



Imagem ilustrativa com sugestão de decoração. Os móveis, os objetos, os revestimentos e os demais acabamentos não fazem parte do contrato. O empreendimento e suas unidades serão entregues conforme o memorial descritivo. Imagem sujeita a alterações devido ao desenvolvimento do projeto e às compatibilizações técnicas.

► GOURMET TÉRREO

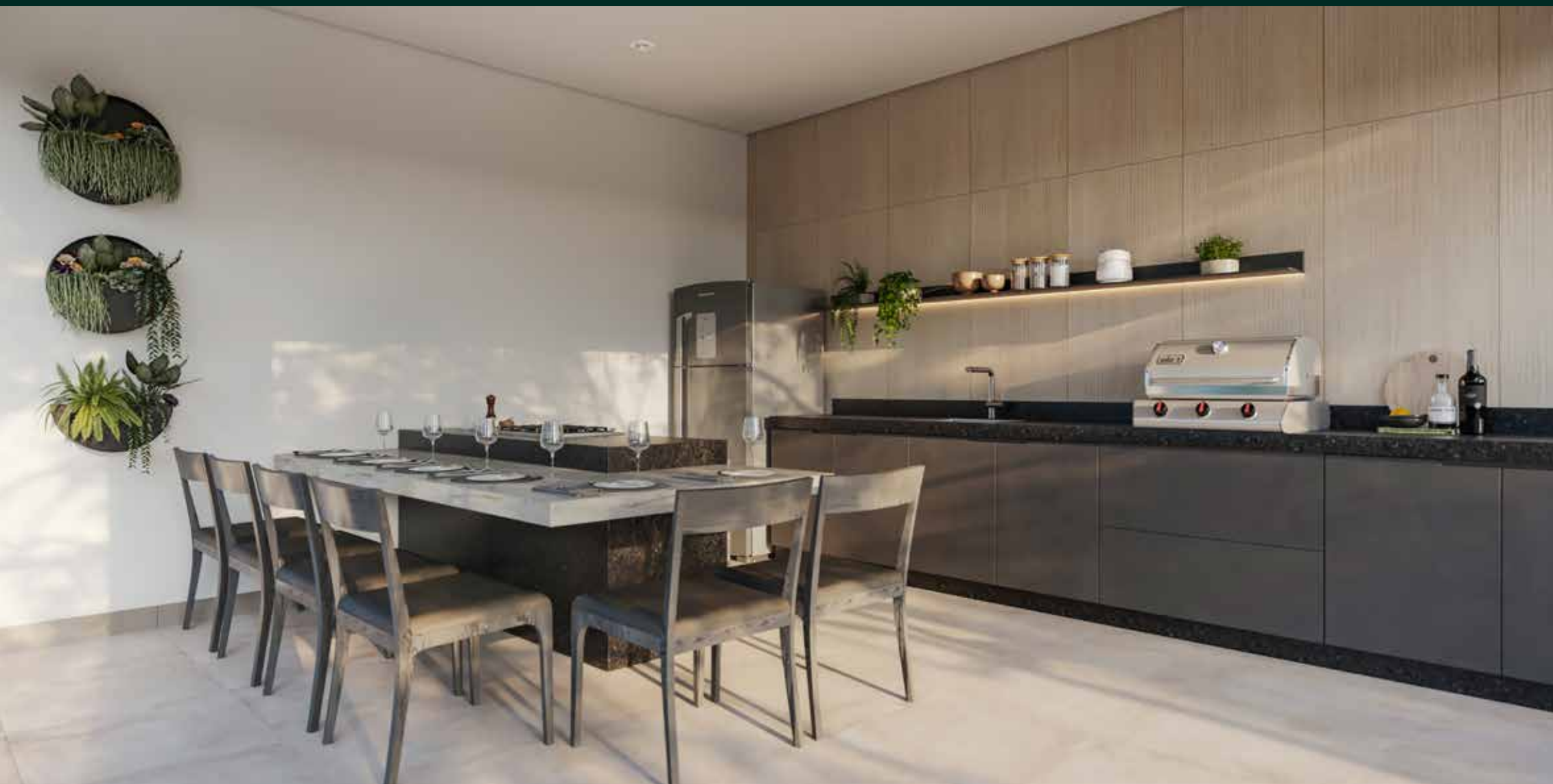


Imagem ilustrativa com sugestão de decoração. Os móveis, os objetos, os revestimentos e os demais acabamentos não fazem parte do contrato. O empreendimento e suas unidades serão entregues conforme o memorial descritivo. Imagem sujeita a alterações devido ao desenvolvimento do projeto e às compatibilizações técnicas.

► PRAÇA



Imagem ilustrativa com sugestão de decoração. Os móveis, os objetos, os revestimentos e os demais acabamentos não fazem parte do contrato. O empreendimento e suas unidades serão entregues conforme o memorial descritivo. Imagem sujeita a alterações devido ao desenvolvimento do projeto e às compatibilizações técnicas.

VIVA A INOVAÇÃO DO SEU JEITO.



Unimos inovação e tecnologia para oferecer soluções para a vida contemporânea.

- BICICLETÁRIO
- BOX
- COWORKING

► BICICLETÁRIO



► BOX



Imagem ilustrativa com sugestão de decoração. Os móveis, os objetos, os revestimentos e os demais acabamentos não fazem parte do contrato. O empreendimento e suas unidades serão entregues conforme o memorial descritivo. Imagem sujeita a alterações devido ao desenvolvimento do projeto e às compatibilizações técnicas.

► COWORKING



Imagem ilustrativa com sugestão de decoração. Os móveis, os objetos, os revestimentos e os demais acabamentos não fazem parte do contrato. O empreendimento e suas unidades serão entregues conforme o memorial descritivo. Imagem sujeita a alterações devido ao desenvolvimento do projeto e às compatibilizações técnicas.

VIVA A PERSONALIZAÇÃO DO SEU JEITO.



Para traduzir o seu estilo de vida em cada canto do seu apartamento, oferecemos uma consultoria gratuita de personalização, com profissionais qualificados, para deixar o seu Sensia com a sua cara. Aqui, suas necessidades e desejos são nossas prioridades, para que você possa viver como sempre quis.

Com a personalização, você tem:

- ★ QUALIDADE GARANTIDA
- 👤 OTIMIZAÇÃO DE TEMPO E INVESTIMENTO
- 🏠 IMÓVEL ÚNICO, DO SEU JEITO

► ITENS DE PERSONALIZAÇÃO

SEU NOVO LAR COM A SUA PERSONALIDADE.

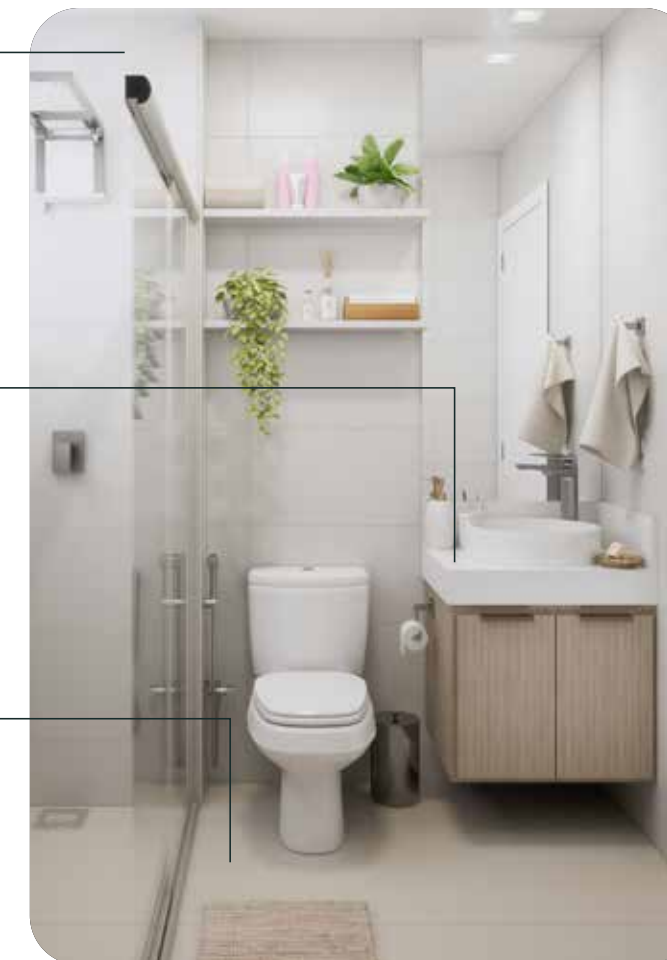
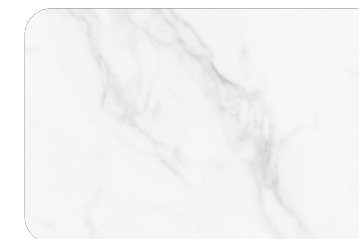
REVESTIMENTOS



BANCADAS



PISOS



LOUÇAS



METAIS



VIVA A FLEXIBILIDADE
DO SEU JEITO.



Nossas plantas são flexíveis para você escolher o que vai tornar o seu apartamento único, como você.

TRABALHA DE CASA?

CAPRICHE NO
HOME OFFICE.

GOSTA MESMO É DE UM FILMINHO?

TIRE UMA PAREDE
E AUMENTE O
ESPAÇO DA SALA
PARA CABER
O TAMANHO DO
SEU CONFORTO.

Nossos projetos têm paredes removíveis. Isso garante flexibilidade para acolher todos os seus momentos de vida no seu novo lar.

► PLANTA APTO. MEIO

61 ^{m²}
,16 2 QUARTOS
COM VARANDA
GOURMET



SENSIA URBAN - APTO MEIO FINAL 03

■ PAREDES EM DRYWALL
■ PAREDES EM CONCRETO



Imagem ilustrativa com sugestão de decoração. Os móveis, os objetos, os revestimentos e os demais acabamentos não fazem parte do contrato. O empreendimento e suas unidades serão entregues conforme o memorial descritivo. Imagem sujeita a alterações devido ao desenvolvimento do projeto e às compatibilizações técnicas.

*A flexibilização das plantas e alteração dos acabamentos e pacotes de tecnologia serão vendidas e cobradas separadamente. A venda somente será iniciada após a assinatura do contrato. As opções de personalização estão condicionadas ao prazo da obra. Consulte nosso consultor para saber todos os detalhes. Infraestrutura para ar-condicionado. Aparelho e instalação não inclusos.

► PLANTA APTO. PONTA

63^{m²}
,22 2 QUARTOS
COM VARANDA
GOURMET



SENSIA URBAN - APTO PONTA FINAL 05

- PAREDES EM DRYWALL
- PAREDES EM CONCRETO

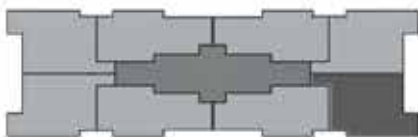


Imagem ilustrativa com sugestão de decoração. Os móveis, os objetos, os revestimentos e os demais acabamentos não fazem parte do contrato. O empreendimento e suas unidades serão entregues conforme o memorial descritivo. Imagem sujeita a alterações devido ao desenvolvimento do projeto e às compatibilizações técnicas.

*A flexibilização das plantas e alteração dos acabamentos e pacotes de tecnologia serão vendidas e cobradas separadamente. A venda somente será iniciada após a assinatura do contrato. As opções de personalização estão condicionadas ao prazo da obra. Consulte nosso consultor para saber todos os detalhes. Infraestrutura para ar-condicionado. Aparelho e instalação não inclusos.

► IMPLANTAÇÃO



SENSIA URBAN - IMPLANTAÇÃO LAZER

IMPLANTAÇÃO TORRES

- 01 CIRCULAÇÃO VERTICAL
- 02 ESPAÇO DE CONVIVÊNCIA (PRAÇA)
- 03 ESPELHO D'ÁGUA
- 04 REDÁRIO
- 05 GAZEBO
- 06 PLAYGROUND
- 07 ESPAÇO KIDS
- 08 SALÃO DE JOGOS
- 09 SALÃO DE FESTA JUVENIL
- 10 COPA SALÃO DE FESTAS
- 11 DEPÓSITO SALÃO DE FESTAS
- 12 SALÃO DE FESTAS ADULTO
- 13 INSTALAÇÃO SANITÁRIA LAZER
- 14 INSTALAÇÃO SANITÁRIA LAZER PCD
- 15 PISCINA ADULTO
- 16 PISCINA INFANTIL
- 17 DUCHA
- 18 CASA DE MÁQUINAS
- 19 VESTIÁRIOS LAZER
- 20 SAUNA
- 21 DESCANSO SAUNA
- 22 ACADEMIA
- 23 COWORKING
- 24 GOURMET MULTIMÍDIA

➔ ACESSO TORRE

Imagem ilustrativa com sugestão de decoração. Os móveis, os objetos, os revestimentos e os demais acabamentos não fazem parte do contrato. O empreendimento e suas unidades serão entregues conforme o memorial descritivo. Imagem sujeita a alterações devido ao desenvolvimento do projeto e às compatibilizações técnicas.

*A flexibilização das plantas e alteração dos acabamentos e pacotes de tecnologia serão vendidas e cobradas separadamente. A venda somente será iniciada após a assinatura do contrato. As opções de personalização estão condicionadas ao prazo da obra. Consulte nosso consultor para saber todos os detalhes. Infraestrutura para ar-condicionado. Aparelho e instalação não inclusos.

Wi-fi: infraestrutura para wi-fi. Aparelhos e instalação não inclusos. **Drywall:** o método de construção das paredes internas será em Drywall. Para mais informações, consulte a planta do seu imóvel e o Manual do Proprietário. **Ar-condicionado:** infraestrutura para ar-condicionado. Aparelhos e instalação não inclusos. **Água individualizada:** preparação para medição da água individualizada. Ligação e cobranças individualizadas conforme regras da concessionária local. **Vaga PCD:** vaga destinada a Pessoas com Deficiência, em cumprimento da Lei de Acessibilidade. **Interfone:** será instalado sistema de intercomunicação entre guarita e unidades privativas, que funcionará através da rede de telefonia móvel (Contratação da operadora de responsabilidade do Cliente e Condomínio) ou sistema tradicional com cabeamento. Para mais informações, consulte o Memorial Descritivo do seu empreendimento.

► IMPLANTAÇÃO



- ENTRADA E SAÍDA DE VEÍCULOS
- ACESSO PEDESTRE
- ACESSO SERVIÇOS
- ACESSO TORRE
- ACESSO GÁS
- ACESSO LIXO
- BOX

- 01) GUARITA
- 02) INSTALAÇÃO SANITÁRIA E GUARITA
- 03) CÉLULA DE SEGURANÇA
- 04) LOCKER
- 05) LOBBY
- 06) CIRCULAÇÃO VERTICAL
- 07) ÁREA TÉCNICA
- 08) PREVISÃO APOIO PCD
- 09) PREVISÃO VAGA DE CARRO ELÉTRICO

- 10) LIXO
- 11) RESERVATÓRIO INFERIOR
- 12) CASA DE BOMBAS
- 13) DEPÓSITO MATERIAL DE LIMPEZA
- 14) REFEITÓRIO
- 15) ADMINISTRAÇÃO/TELECOM
- 16) VESTIÁRIO APOIO
- 17) VESTIÁRIO PCD APOIO
- 18) BICICLETÁRIO

- 19) DUCHA
- 20) GOURMET
- 21) INSTALAÇÃO SANITÁRIA PCD LAZER
- 22) QUADRA GRAMADA
- 23) ESPAÇO DE CONVÍVIO
- 24) ESPELHO D'ÁGUA
- 25) PET PLACE
- 26) GÁS

FICHA TÉCNICA

RI R-6/75.439

ÁREA TOTAL DO TERRENO 5.733,63 M²

Nº DE TORRES 2 torres

Nº DE PAVIMENTOS 20 pavimentos + 3 pavimentos no edifício garagem

Nº TOTAL DE UNIDADES 320

UNIDADES POR ANDAR 8

METRAGEM DO APARTAMENTO 2QSV: 63,22 m² ponta / 61,16 m² meio

Rua Márcio Baptista, 1421 - Bairro Stiep – Salvador - BA

Imagem ilustrativa com sugestão de decoração. Os móveis, os objetos, os revestimentos e os demais acabamentos não fazem parte do contrato. O empreendimento e suas unidades serão entregues conforme o memorial descritivo. Imagem sujeita a alterações devido ao desenvolvimento do projeto e às compatibilizações técnicas.

*A flexibilização das plantas e alteração dos acabamentos e pacotes de tecnologia serão vendidas e cobradas separadamente. A venda somente será iniciada após a assinatura do contrato. As opções de personalização estão condicionadas ao prazo da obra. Consulte nosso consultor para saber todos os detalhes. Infraestrutura para ar-condicionado. Aparelho e instalação não inclusos.

Wi-fi: infraestrutura para wi-fi. Aparelhos e instalação não inclusos. **Drywall:** o método de construção das paredes internas será em Drywall. Para mais informações, consulte a planta do seu imóvel e o Manual do Proprietário. **Ar-condicionado:** infraestrutura para ar-condicionado. Aparelhos e instalação não inclusos. **Água individualizada:** preparação para medição da água individualizada. Ligação e cobranças individualizadas conforme regras da concessionária local. **Vaga PCD:** vaga destinada à Pessoas com Deficiência, em cumprimento da Lei de Acessibilidade. **Interfone:** será instalado sistema de intercomunicação entre guarita e unidades privativas, que funcionará através da rede de telefonia móvel (Contratação da operadora de responsabilidade do Cliente e Condomínio) ou sistema tradicional com cabeamento. Para mais informações, consulte o Memorial Descritivo do seu empreendimento.

MRV&CO

A NOSSA HISTÓRIA COMEÇA MUITO ANTES DA NOSSA MARCA.

A Sensia já nasceu grande. Somos a incorporadora premium da MRV&CO, uma plataforma completa de moradia, presente em todo o Brasil e nos Estados Unidos.

Nas últimas quatro décadas, temos sido protagonistas das principais evoluções do mercado, oferecendo diferentes soluções para diferentes momentos da vida.



S E N S I A
I N C O R P O R A D O R A

Uma empresa
MRV&CO

O SEU LUGAR, DO SEU JEITO.

Loja Sensia:
Alameda das Espatódeas, 731
Caminho das Árvores - Salvador/BA

Sensia Urban:
Rua Márcio Baptista, 1421
Bairro Stiep - Salvador/BA