



# Ponta de Humaitá

**Onde os sonhos se tornam realidade e a sua vida vira sinônimo de qualidade.**

 **Tenda**  
sua próxima conquista

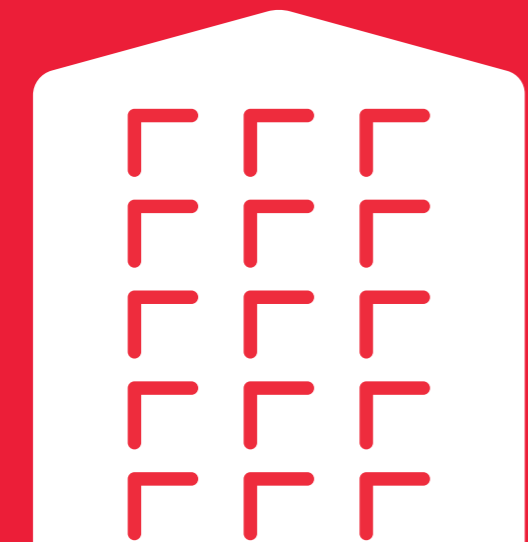
A gente acredita que você merece ter o seu lugar no mundo. Essa é a crença que nos faz desafiar o impossível, todos os dias.

Esse é o propósito que nos inspira e impulsiona a dar o próximo passo. Para, juntos, realizarmos um trabalho extraordinário. Para a gente, desafiar o impossível é nunca aceitar o não como resposta. É honrar a história que nos trouxe até aqui e ousar chegar aonde ninguém mais chegou. É possibilitar a todos a conquista de uma vida digna por meio do acesso à casa própria.

É construir diariamente um pedacinho do nosso presente e do futuro de milhares de famílias brasileiras.

**Conte com nosso apoio e parceria para a conquista da sua casa própria e de uma vida melhor.**





**+ DE 160 MIL**

**APARTAMENTOS  
ENTREGUES**

## Já são mais de 160 mil famílias que realizaram seu grande sonho com a Tenda.

O segredo de tanto sucesso é ter foco na qualidade da construção, agilidade, respeito pelo sonho de cada pessoa e um atendimento totalmente personalizado. São essas atitudes que fazem a Tenda ser destaque em alguns dos mais importantes prêmios regionais e nacionais.





 Rodovia CIA-Aeroporto

 Ceasa

 Escola Municipal Edivaldo Boaventura

 Pelourinho

 PORTO DA BARBA

 Viver Salvador

 JARDIM DE ALAH

 ELEVADOR LACERDA

 JARDIM DOS NAMORADOS

 FAROL DE Itapua

 Parque de Pituacu

 Hospital Metropolitano

 Salvador Norte Shopping

 Ponta de Humaita

Morar bem é ter conforto dentro de casa e **tudo que é preciso por perto.**



Supermercado Mais  
📍 900 m 🚶 3 min.



Hospital Metropolitano  
📍 2 km 🚗 7 min.



Ceasa  
📍 11,5 km 🚗 17 min.



Atakarejo Mussurunga  
📍 12,5 km 🚗 20 min.



Escola Municipal Edivaldo Boaventura  
📍 1,8 km 🚗 6 min.



Salvador Norte Shopping  
📍 11 km 🚗 17 min.



Assaí Atacado  
📍 9,9 km 🚗 23 min.



Mais do que um  
apartamento,  
**você conquista**  
**uma vida com**  
**espaço para o**  
**seu bem-estar.**

# Portaria



Morando em um condomínio fechado, você vive com mais segurança, conforto e lazer.

Imagem meramente ilustrativa. Consulte o memorial descritivo quanto aos itens entregues.



O Ponta de Humaitá  
será o primeiro  
condomínio do bairro  
planejado da Tenda,  
com **quadra coberta**  
**e Espaço Relax**, tudo  
pensado em você e  
quem você ama.






**Quadra**  
coberta

Mostre toda a sua  
habilidade para a  
diversão e os bons  
momentos.

Imagem meramente ilustrativa. Consulte o memorial descritivo quanto aos itens entregues.


**Espaço  
Relax**



Para você descansar  
e curtir o ambiente.

Imagem meramente ilustrativa. Consulte o memorial descritivo quanto aos itens entregues.

# Fitness externo



A poucos passos  
de você, um espaço  
para cuidar do corpo  
e da mente!

Imagem meramente ilustrativa. Consulte o memorial descritivo quanto aos itens entregues.

**Funcional**  
externo

Que tal se  
exercitar com  
mais liberdade?

Imagem meramente ilustrativa. Consulte o memorial descritivo quanto aos itens entregues.

# Churrasqueira

A receita para um momento delicioso começa com um espaço perfeito.

Imagem meramente ilustrativa. Consulte o memorial descritivo quanto aos itens entregues.


# Salão de festas com coworking



Para comemorar  
ou trabalhar, o  
espaço você já tem.

Imagem meramente ilustrativa. Consulte o memorial descritivo quanto aos itens entregues.

# Play Kids e Play Baby



Um cantinho separado  
para a diversão da  
criançada.

# Planta

## 2 quartos

### 40,53 m<sup>2</sup>

\*5% do total de unidades do empreendimento são adaptados para PCD (localizadas no térreo).



*O seu descanso mais do que merecido.*



*Espaço para as crianças, home office ou o que você quiser.*



*O verdadeiro sentimento de estar em casa.*



*Cozinha e área de serviço entregues com piso.*

*Banheiro entregue com piso e paredes revestidas.*

Imagem meramente ilustrativa.



# Sala de estar e jantar



No seu cantinho,  
quem escolhe a  
decoreação é você.

Imagem meramente ilustrativa. Consulte o memorial descritivo quanto aos itens entregues.

# Cozinha



Já pode separar as receitas que sempre quis fazer, porque a cozinha ideal você já vai ter!

# Quarto 1



Aqui você pode  
sonhar acordado,  
porque é a sua vez  
de viver o sonho.

## Quarto 2

Quarto para as  
crianças ou home  
office...  
Aqui você decide!

Imagem meramente ilustrativa. Consulte o memorial descritivo quanto aos itens entregues.

# Banheiro



Os cantores de  
chuveiro não vão  
querer sair do banho!



Imagem meramente ilustrativa.

## Ficha técnica



### Área do terreno:

14.897,26 m<sup>2</sup>

---



### Endereço:

Rua Viver Areia Branca, 337, Areia Branca, Salvador/BA



### Número de unidades:

480 unidades habitacionais, sendo um residencial multifamiliar composto por 24 blocos de 5 pavimentos (térreo + 4 pavimentos), com 4 unidades por pavimento. Há 24 unidades PCD.



### Número de vagas:

106 vagas de estacionamento, sendo 6 para PCD e 3 para moto



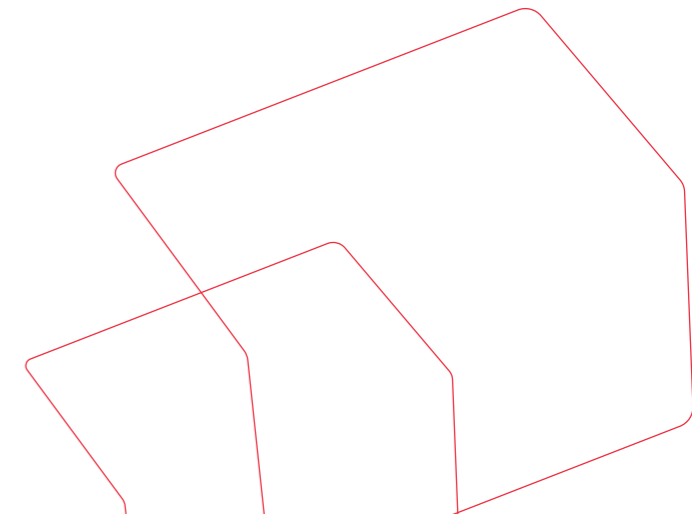
### Área dos apartamentos:

40,53 m<sup>2</sup>



### Tipologia:

4 PP (T + 4)





# Térreo Implantação





## ÁREAS DE LAZER

- 01 ESPAÇO RELAX
- 02 BICICLETÁRIOS
- 03 SALÃO DE FESTAS COM COWORKING
- 04 CHURRASQUEIRA
- 05 PRAÇA DOS SABORES
- 06 FUNCIONAL EXTERNO
- 07 PLAY BABY
- 08 PLAY KIDS
- 09 QUADRA COBERTA
- 10 CHURRASQUEIRA GOURMET
- 11 FITNESS EXTERNO
- 12 PRAÇA DE JOGOS

## INFRAESTRUTURA

- 13 PORTARIA COBERTA COM PORTÃO DUPLO DE SEGURANÇA
- 14 ESTACIONAMENTO
- 15 ÁREAS TÉCNICAS

## ÁREAS DE CIRCULAÇÃO

-  ACESSO DE PEDESTRES
-  ACESSO DE VEÍCULOS
-  ACESSO AO HALL SOCIAL
-  ACESSO SERVIÇO

 Todas as unidades adaptáveis para PCD estão localizadas no pavimento térreo.



Imagem meramente ilustrativa.



## Mais benefícios para você.

O Minha Casa, Minha Vida é o programa do governo federal que oferece benefícios e facilita o seu acesso ao subsídio da casa própria e a taxas de juros menores. Com o Minha Casa, Minha Vida, estamos prontos para ajudar você nessa conquista.



Confira todas as vantagens do Minha Casa, Minha Vida no **blog exclusivo da Tenda.**





Cliente que indica a Tenda

**GANHA**  
**R\$ 400**

em créditos no **PicPay** a cada indicação que virar venda

Quanto mais você indica, mais você

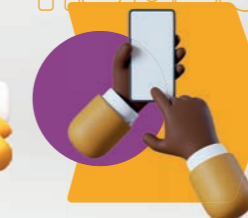
**PODE**  
**GANHAR**  
GANHAR  
GANHAR  
GANHAR

É muito fácil indicar

**no site**

[indique.tenda.com](https://indique.tenda.com)

**no app**



Aplicativo Tenda com Você

**no zap**



(11) 5039-0611

Use seus prêmios para pagar o seu financiamento, outros boletos e até fazer Pix!

Por meio do programa Eu Indico a Tenda, clientes em negociação ou com venda fechada podem indicar amigos para comprar um Tenda. Acesse [indique.tenda.com](https://indique.tenda.com) e indique quantas pessoas quiser. Saiba mais lendo o regulamento em <https://indique.tenda.com/Regulamento/Termos>.



**tenda.com**

   /Construtoratenda

 Construtoratendaoficial

Memorial de Incorporação do empreendimento Ponta de Humaitá, contendo 480 unidades, conforme R-5 da Matrícula 179.080 do Cartório do 2º Ofício de registro de Imóveis de Salvador/BA, datado de 28 de maio de 2024.