



**SOLARIS**  
CAMAÇARI

ONDE O CONFORTO

ENCONTRA A **SEGURANÇA**

**DE MORAR BEM.**

 **Tenda**  
sua próxima conquista







**INOVE SEU **ESTILO**  
DE VIDA NO  
SOLARIS CAMAÇARI.**



# A gente acredita que você merece ter o seu lugar no mundo.

Essa é a crença que nos faz desafiar o impossível todos os dias.

Esse é o propósito que nos inspira e impulsiona a dar o próximo passo. Para juntos realizarmos um trabalho extraordinário.

Para a gente, desafiar o impossível é nunca aceitar o não como resposta.

É honrar a história que nos trouxe até aqui e ousar chegar aonde ninguém mais chegou.

É possibilitar a conquista de uma vida digna a todos, por meio do acesso à casa própria.

É construir diariamente um pedacinho do nosso presente e do futuro de milhares de famílias brasileiras.

**Conte com o nosso apoio e parceria para a conquista da sua casa própria e de uma vida melhor.**







**+ DE 180 MIL**

**APARTAMENTOS  
ENTREGUES**

# Já são mais de 180 mil famílias que realizaram o grande sonho com a Tenda.

O segredo de tanto sucesso é ter foco na qualidade da construção, agilidade, respeito pelo sonho de cada pessoa e um atendimento totalmente personalizado. São essas atitudes que fazem a Tenda ser destaque em alguns dos mais importantes prêmios regionais e nacionais.





# Morar a poucos passos de tudo o que você precisa, só no Solaris Camaçari.





O lugar perfeito para viver com  
conforto e tranquilidade.



Imagem meramente ilustrativa.



**CONQUISTE** O SEU NOVO APARTAMENTO E  
TODAS AS **FACILIDADES** DA REGIÃO.



**BOULEVARD SHOPPING CAMAÇARI**

📍 650 m | 9 min. 🚶



**CAMAÇARI OPEN CENTER**

📍 2.2 km | 4 min. 🚗



**CONQUISTE** O SEU NOVO APARTAMENTO E  
TODAS AS **FACILIDADES** DA REGIÃO.



**FACULDADE ANHANGUERA**



**500 m | 7 min.**



**CENTRO UNIVERSITÁRIO FAMEC**



**1.9 km | 4 min.**



**IFBA CAMPUS CAMAÇARI**



**3.2 km | 5 min.**





**CONQUISTE** O SEU NOVO APARTAMENTO E  
TODAS AS **FACILIDADES** DA REGIÃO.



**ATACADÃO**



**300 m | 5 min.**



**ATAKAREJO**



**2.3 km | 5 min.**



**ASSAÍ ATACADISTA**



**1.9 km | 4 min.**





**CONQUISTE** O SEU NOVO APARTAMENTO E  
TODAS AS **FACILIDADES** DA REGIÃO.



**SMART FIT - BOULEVARD SHOPPING CAMAÇARI**



**650 m | 9 min.**



**HOSPITAL GERAL DE CAMAÇARI**



**2.9 km | 6 min.**



**MATERNIDADE REGIONAL DE CAMAÇARI**



**2.9 km | 6 min.**





CHEGOU A HORA  
DE CONHECER  
O SEU **NOVO LAR.**







**CHEGOU O PRIMEIRO  
TENDA COM **PISCINA**  
EM CAMAÇARI.**



## PISCINA

Lazer completo para  
você e sua família  
viverem momentos  
refrescantes e  
inesquecíveis.

Imagem meramente ilustrativa. Consulte o memorial descritivo quanto aos itens entregues.



**Toda grande conquista  
nasce de um primeiro  
passo, e este é apenas  
o início de uma  
jornada de vitórias  
extraordinárias.**





## PORTARIA

A segurança que  
você precisa,  
com a tranquilidade  
que você merece.



Imagem meramente ilustrativa. Consulte o memorial descritivo quanto aos itens entregues.





## SUGESTÃO DE USO PARA CARRO COMPARTILHADO

Mais praticidade  
para você.

Imagem meramente ilustrativa. Consulte o memorial descritivo quanto aos itens entregues.



## SALÃO DE FESTAS

O espaço perfeito  
torna cada  
confraternização  
inesquecível.

Imagem meramente ilustrativa. Consulte o memorial descritivo quanto aos itens entregues.



An architectural rendering of a modern outdoor bar area. The space is covered by a large, light-colored concrete overhang supported by thick pillars. Inside the overhang, there's a bar counter with stools. A group of people, including a woman in a pink shirt, a man in a red shirt, and a child, are gathered around the bar. To the left, a man in a white shirt is seated at a table with a red tablecloth. The background features a multi-story building with large windows. The foreground shows a grassy area with a small table and benches, and a tree with red fruit. The overall atmosphere is bright and modern.

## CHURRASQUEIRA

Porque momentos  
especiais pedem  
comemorações  
à altura.

Imagem meramente ilustrativa. Consulte o memorial descritivo quanto aos itens entregues.



## PLAY BABY

O espaço onde  
brincar é crescer  
com alegria.

Imagem meramente ilustrativa. Consulte o memorial descritivo quanto aos itens entregues.






## PLAY KIDS

Onde a diversão  
ganha vida e  
a imaginação  
voa alto.

Imagem meramente ilustrativa. Consulte o memorial descritivo quanto aos itens entregues.



An outdoor fitness area located within a modern apartment complex. In the foreground, a woman in a purple sports outfit is sitting on a red mat, performing a core exercise. To her left, a man in a dark blue shirt and black shorts is walking. In the background, another man with dreadlocks is standing near some exercise equipment. The area is landscaped with green grass, low-lying plants, and a concrete bench. A large, semi-transparent teal circle is overlaid on the left side of the image, containing the text.

## FITNESS EXTERNO

Seu refúgio de saúde e bem-estar dentro do condomínio.

Imagem meramente ilustrativa. Consulte o memorial descritivo quanto aos itens entregues.





## **FUNCIONAL EXTERNO**

Movimente-se ao ar  
livre e conecte-se  
com o seu melhor.

Imagem meramente ilustrativa. Consulte o memorial descritivo quanto aos itens entregues.





The image is a 3D architectural rendering of a modern residential development. In the foreground, a large, light-colored concrete structure with a flat roof creates a covered outdoor space. Inside this space, a group of adults and children are gathered around a wooden table, enjoying a meal. The background shows a multi-story apartment building with a clean, minimalist design. To the right, a vibrant children's playground is visible, featuring colorful equipment and a large, leafy tree. The overall atmosphere is bright and inviting, suggesting a high-quality living environment.

## CHURRASQUEIRA GOURMET

Onde sabor e  
convivência se  
encontram para  
celebrar.

Imagem meramente ilustrativa. Consulte o memorial descritivo quanto aos itens entregues.



## PLAY PET

Um espaço feito  
com carinho para  
a felicidade do  
seu pet.

Imagem meramente ilustrativa. Consulte o memorial descritivo quanto aos itens entregues.



## SUGESTÃO DE ESPAÇO PARA MINIMERCADO

Praticidade que salva  
o seu conforto, nunca  
mais fique sem aquela  
xícara de açúcar para o  
pudim de última hora.



Imagem meramente ilustrativa. Consulte o memorial descritivo quanto aos itens entregues.



# Planta com 2 QUARTOS

40,53 m<sup>2</sup>

UMA PLANTA IDEAL PARA VOCÊ,  
PERFEITA PARA SE ADAPTAR AO  
SEU ESTILO DE VIDA.



Você merece  
noites de  
sono com  
mais conforto.



Espaço para  
crescer e brincar.



Imagem meramente ilustrativa.

Banheiro  
entregue  
com piso.



Cozinha entregue  
com piso, para você  
montar como  
sempre sonhou.



Qual é o filme  
de hoje?



O verdadeiro  
sentimento de  
estar em casa.



SEU LUGAR  
NO **MUNDO**  
DO JEITO  
QUE VOCÊ  
SEMPRE  
SONHOU.





## QUARTO CASAL

Um lugar perfeito  
para sonhar  
com as próximas  
conquistas.

Imagem meramente ilustrativa. Consulte o memorial descritivo quanto aos itens entregues.



## QUARTO SOCIAL

Um refúgio  
perfeito para  
imaginar as suas  
próximas vitórias.

Imagem meramente ilustrativa. Consulte o memorial descritivo quanto aos itens entregues.



A modern living and dining room interior. The living room features a light-colored sofa with a green throw blanket and patterned cushions, a tall floor lamp with a white shade, and a large TV on a wood-slatted wall. The dining area has a white table with wooden chairs, a pendant light, and two framed abstract artworks. A white console table holds a potted plant and electronic equipment. A green stool is visible near the sofa.

## SALA DE ESTAR

Depois de uma refeição deliciosa, relaxe em casa e sinta as energias sendo renovadas.

Imagem meramente ilustrativa. Consulte o memorial descritivo quanto aos itens entregues.



## COZINHA

Cozinha e área de  
serviço integradas,  
para mais espaço  
e estilo.

Imagem meramente ilustrativa. Consulte o memorial descritivo quanto aos itens entregues.



## BANHEIRO

Seu banheiro dos  
sonhos agora se  
tornando realidade.

Imagem meramente ilustrativa. Consulte o memorial descritivo quanto aos itens entregues.



# FICHA TÉCNICA



## Área total do terreno:

21.516,13 m²



## Endereço:

Avenida das Palmeiras, S/N, Industrial, CEP: 42800-339 - Camaçari/BA.



## Número de blocos:

20



## Número total de UH (+PCD):

400UH | PCD: 12



## Número total de vagas:

201 | PCD: 7



## Número de vagas (+PCD):

Possui 201 vagas de estacionamento, sendo 139 vagas pequenas, 43 vagas grandes, 7 vagas PCD, 11 vagas para idoso e 01 embarque e desembarque



## Tipologia:

4PP (T+4)



## Área privativa:

40,53 m²



Imagem meramente ilustrativa.



# IMPLANTAÇÃO



- ÁREAS DE LAZER**
- 01 PLAY BABY

02 PRAÇA DOS SABORES

03 CHURRASQUEIRA

04 SALÃO DE FESTAS COM COWORKING

05 SUGESTÃO DE ESPAÇO PARA MINIMERCADO

06 FITNESS EXTERNO

07 PISCINA ADULTO

08 PISCINA INFANTIL

09 CHURRASQUEIRA GOURMET

10 PLAY KIDS

11 PLAY PET

12 FUNCIONAL EXTERNO

13 BICICLETÁRIOS

14 PRAÇA DE JOGOS

- INFRAESTRUTURA**
- 15 PORTARIA COBERTA COM PORTÃO DUPLO DE SEGURANÇA

16 ESTACIONAMENTO

17 VAGA PARA CARRO COMPARTILHADO (SUGESTÃO DE USO)

18 VAGA PARA EMBARQUE E DESEMBARQUE

19 CASTELOS-D'ÁGUA

20 ÁREAS TÉCNICAS

- ÁREAS DE CIRCULAÇÃO**
- 01 ACESSO DE PEDESTRES

02 ACESSO DE VEÍCULOS

03 ACESSO AO HALL SOCIAL

04 ACESSO DE SERVIÇO

Todas as unidades adaptáveis estão localizadas no pavimento térreo.



# Conheça os detalhes do seu condomínio

Aqui você e a sua família contam com uma estrutura completa para viver com mais comodidade, lazer e segurança.



**Local para coleta seletiva de lixo**



**Bicicletários**



**Opção de vaga para carro compartilhado**



**Sugestão de espaço para minimercado**



**Dispositivos economizadores de energia**

Iluminação em LED nas áreas comuns.



**Dispositivos economizadores de água**

Individualização de água, bacia de duplo acionamento, torneira com arejador e reservatório de reúso.



**Vaga de embarque e desembarque**



**Piscina adulto e infantil**



# MAIS BENEFÍCIOS PARA VOCÊ

O Minha Casa, Minha Vida é o programa do Governo Federal que oferece benefícios e facilita o seu acesso ao subsídio da casa própria e a taxas de juros menores. Com o Minha Casa, Minha Vida, estamos prontos para ajudar você nesta conquista.



**CAIXA**

Confira todas as vantagens  
do Minha Casa, Minha Vida  
no **blog exclusivo da Tenda.**





**Não deixe essa novidade  
passar, aproveite agora  
e conquiste seu imóvel  
com condições especiais!**

ITBI E DOCUMENTAÇÃO  
**GRÁTIS**





# Aproveite as melhores condições:

RENTA A PARTIR DE

**R\$ 2.300**

ENTRADA 100%

**FACILITADA**



**Minha Casa  
Minha Vida**

USE O SEU  
**FGTS**

**As menores taxas de juros e sem tarifas bancárias**

**Para conquistar o seu apartamento, você só precisa apresentar:**

- CPF e RG
- Comprovante de renda
- Comprovante de residência







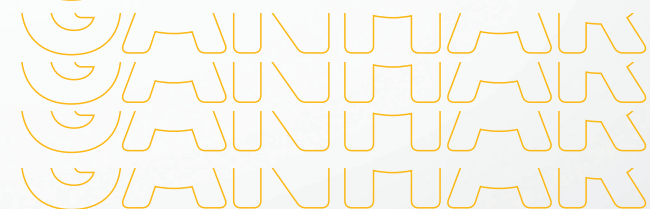
Cliente que indica a Tenda

**GANHA**  
**R\$ 400**

em créditos no **PicPay** por indicação  
que virar venda

Quanto mais você  
indica, mais você

**PODE**  
**GANHAR**

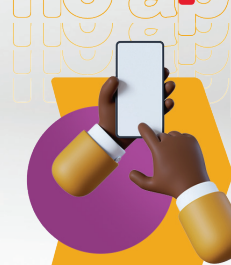


É muito fácil indicar:

**no site**



**no app**



Aplicativo Tenda com Você

**no zap**



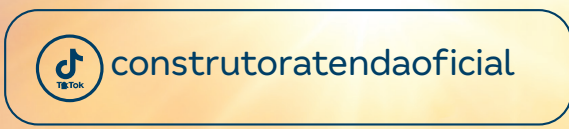
(11) 5039 0611

Use seus prêmios para pagar o seu financiamento,  
outros boletos e até fazer Pix.





**tenda.com**



Memorial de Incorporação do empreendimento "Solaris Camaçari" contendo 400 unidades, conforme R-8 da matrícula 22.395 do Cartório do 2º Ofício de Registro de Imóveis de Camaçari/BA, datado de 31 de janeiro de 2025.